

Podstawowe informacje



Dane techniczne projektu

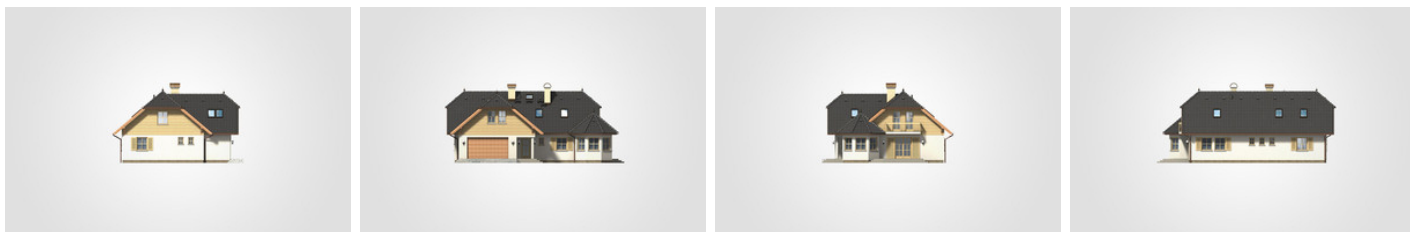
Całkowita powierzchnia	329.70 m²
Powierzchnia użytkowa	181.20 m²
Powierzchnia zabudowy	170.10 m²
Powierzchnia dachu	285 m²
Kubatura	965.60 m³
Wymiary budynku	17.20 x 11.95 m
Kąt nachylenia	40°
Wysokość budynku	7.86 m
Wymiary działki	25.20 x 19.95 m



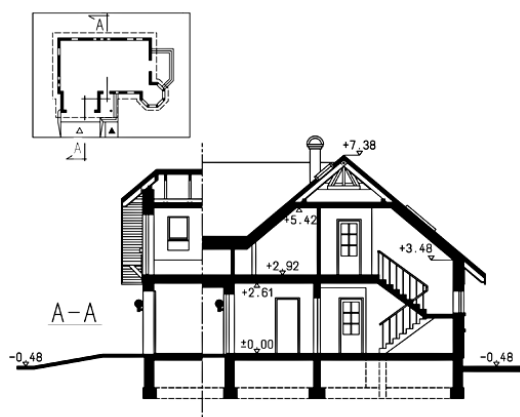
Opis projektu

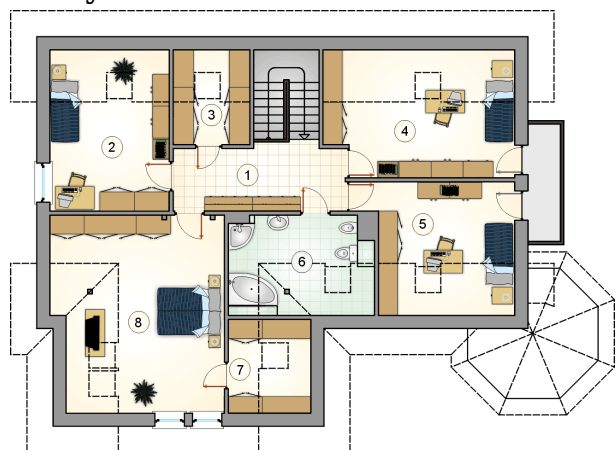
Dom z poddaszem użytkowym i garażem 2-stanowiskowym, parterowy, z przeszkloną wieżyczką i 4 sypialniami

Elewacje

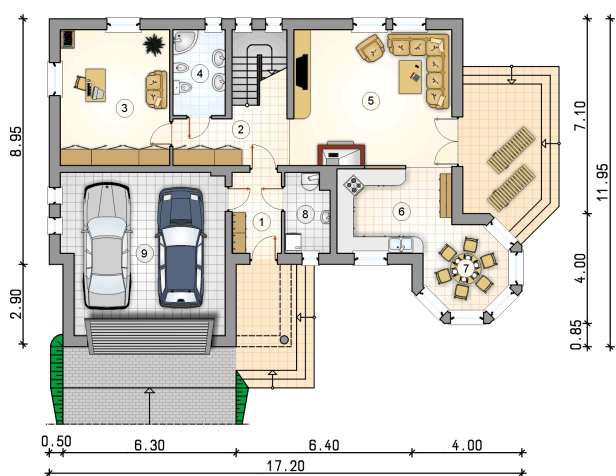


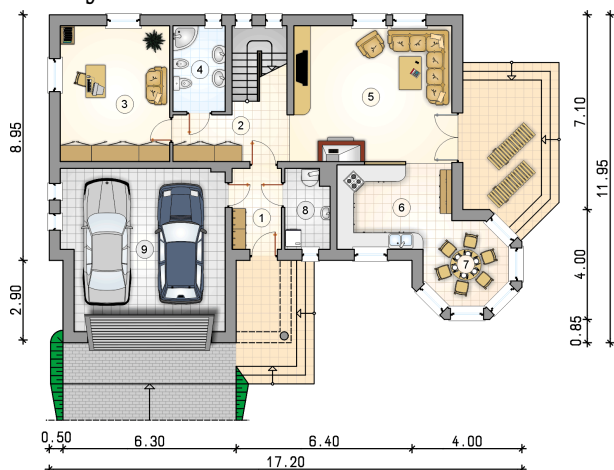
Przekrój



Rzuty

Parter 94.60 m²

przedsionek	5.30 m ²
hall z komunikacją	9.50 m ²
pokój	19.70 m ²
łazienka	5.95 m ²
pokój dzienny	28.80 m ²
kuchnia	12.40 m ²
jadalnia	8.35 m ²
kotłownia	4.60 m ²
garaż	34.15 m ²



Rzuty

Poddasze 86.60 m²

hall z komunikacją

 10.70 m²

pokój

 12.75 m²

garderoba

 3.35 m²

pokój

 13.65 m²

pokój

 11.80 m²

łazienka

 7.90 m²

garderoba

 3.00 m²

pokój

 23.45 m²
