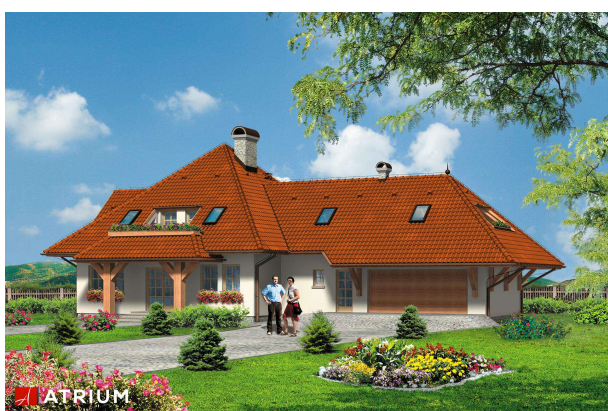


Podstawowe informacje



Dane techniczne projektu

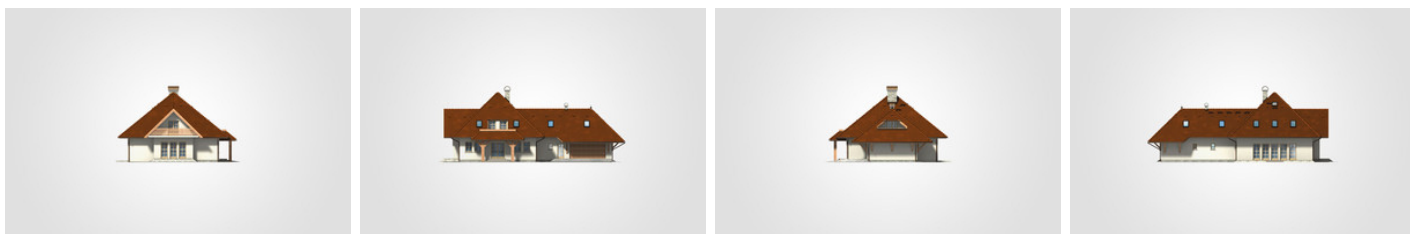
Całkowita powierzchnia	423.15 m²
Powierzchnia użytkowa	225.75 m²
Powierzchnia zabudowy	218 m²
Powierzchnia dachu	405.50 m²
Kubatura	1 266.20 m³
Wymiary budynku	22 x 12.63 m
Kąt nachylenia	44°
Wysokość budynku	9.63 m
Wymiary działki	29.56 x 22.35 m



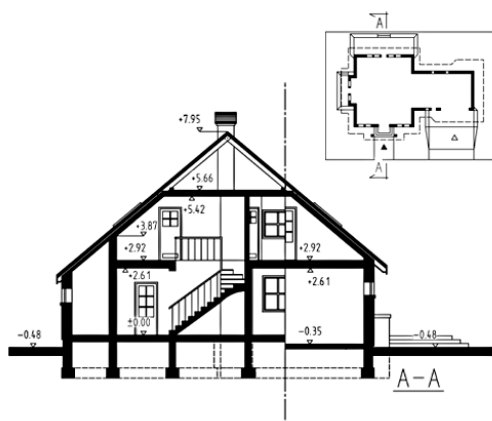
Opis projektu

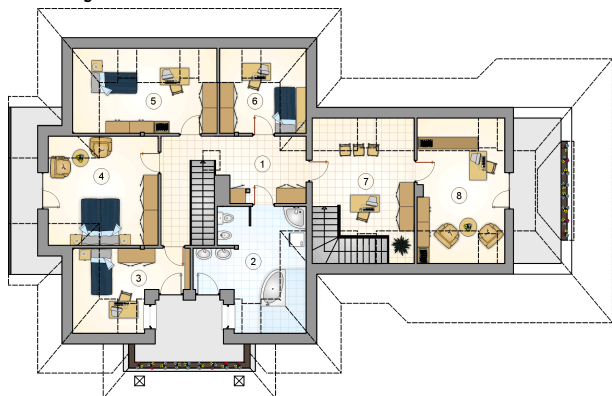
Rozległy dom parterowy z poddaszem użytkowym i 2-stanowiskowym garażem, z 4 sypialniami i dużymi lukarnami

Elewacje

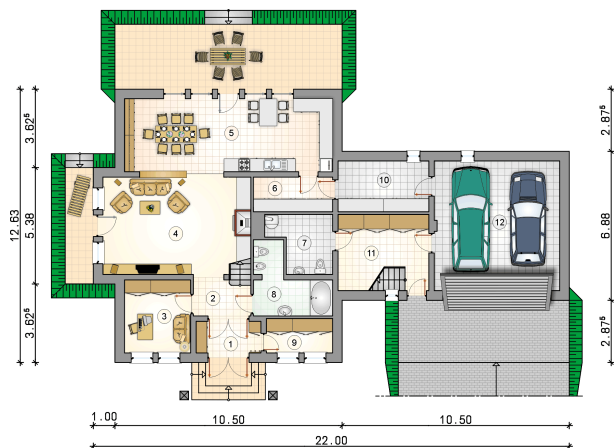


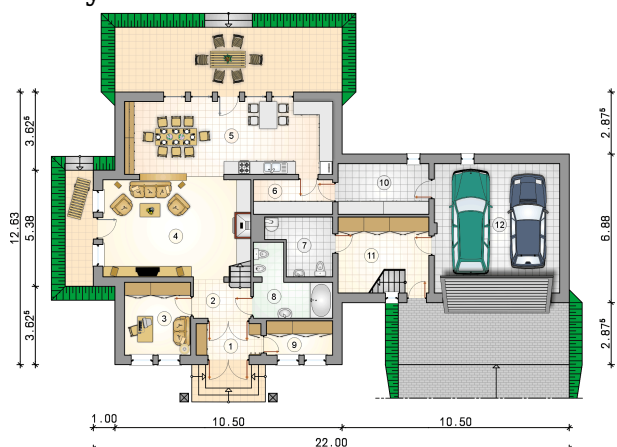
Przekrój



Rzuty

Parter 128.45 m²

przedsionek	4.40 m ²
pom. gospodarcze	9.90 m ²
pom. gospodarcze	11.40 m ²
garaż	34.75 m ²
hall z komunikacją	4.35 m ²
pokój	10.35 m ²
pokój dzienny	29.00 m ²
kuchnia z jadalnią	32.70 m ²
spizarnia	5.85 m ²
w.c. z piecem c.o.	7.00 m ²
łazienka	8.60 m ²
garderoba	4.90 m ²



Rzuty

Poddasze 97.30 m²

hall z komunikacją	15.50 m ²
łazienka	13.05 m ²
pokój	8.00 m ²
pokój	16.95 m ²
pokój	11.50 m ²
pokój	6.10 m ²
pokój	13.40 m ²
pokój	12.80 m ²

