

Podstawowe informacje



Dane techniczne projektu

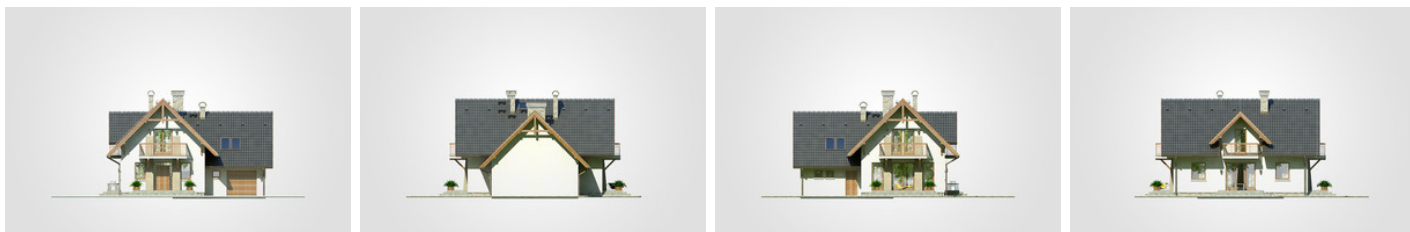
Całkowita powierzchnia	228.40 m²
Powierzchnia użytkowa	128.45 m²
Powierzchnia zabudowy	115.15 m²
Powierzchnia dachu	225 m²
Kubatura	687.95 m³
Wymiary budynku	12 x 11.20 m
Kąt nachylenia	45°
Wysokość budynku	8.15 m
Wymiary działki	19 x 19.20 m



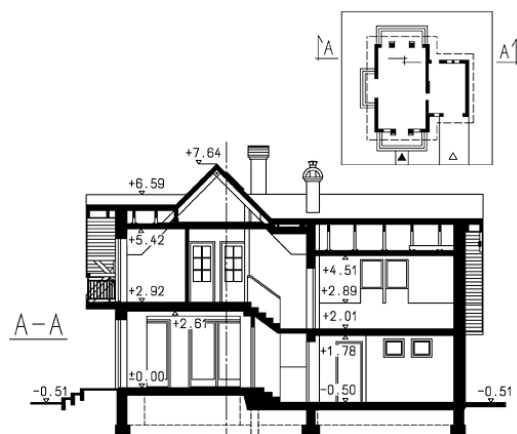
Opis projektu

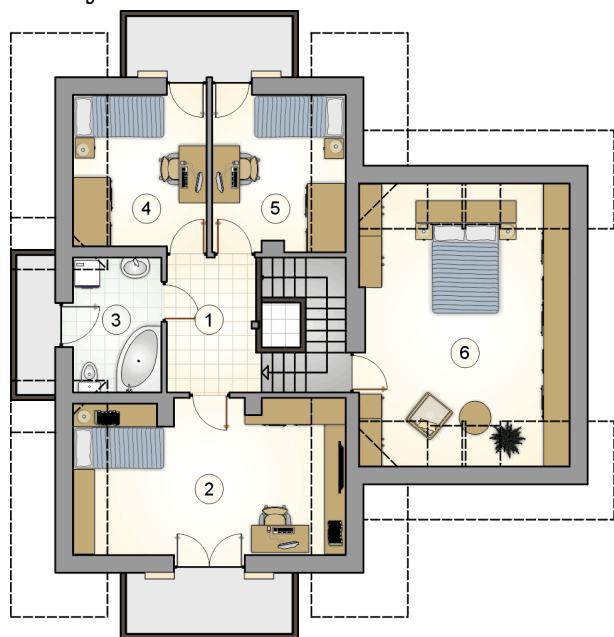
Parterowy dom z poddaszem użytkowym, 4 sypialniami i garażem, z niezadaszonym tarasem

Elewacje

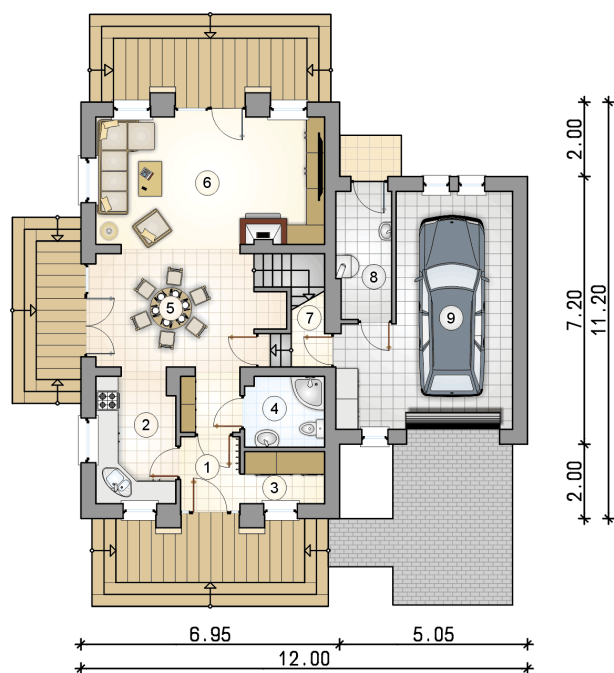


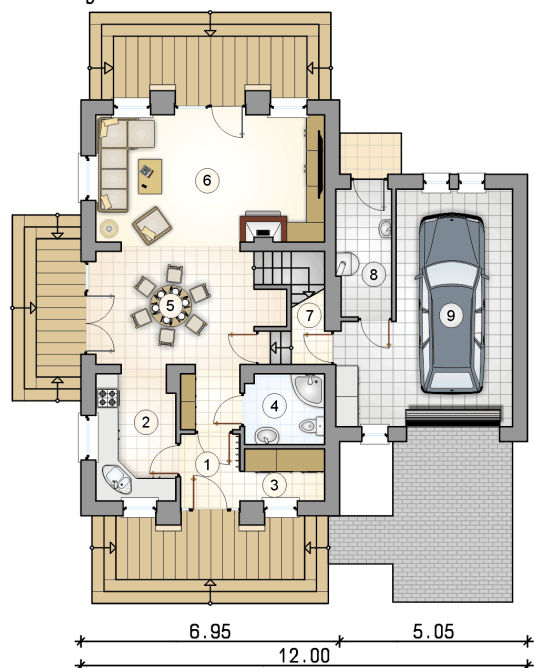
Przekrój



Rzuty

Parter 62.30 m²

przedsionek	2.95 m ²
kuchnia	7.40 m ²
garderoba	3.05 m ²
łazienka	4.05 m ²
jadalnia z komunikacją	17.10 m ²
pokój dzienny	21.40 m ²
schowek	1.35 m ²
kotłownia	5.00 m ²
garaż	24.60 m ²



Rzuty

Poddasze 66.15 m²

hall z komunikacją

 6.25 m²
pokój

 16.50 m²

łazienka

 5.45 m²
pokój

 8.15 m²
pokój

 8.20 m²
pokój

 21.60 m²
