

## Podstawowe informacje



## Dane techniczne projektu

|                               |                             |
|-------------------------------|-----------------------------|
| <b>Całkowita powierzchnia</b> | <b>110.20 m<sup>2</sup></b> |
| <b>Powierzchnia użytkowa</b>  | <b>95.10 m<sup>2</sup></b>  |
| <b>Powierzchnia zabudowy</b>  | <b>84.10 m<sup>2</sup></b>  |
| <b>Powierzchnia dachu</b>     | <b>150.30 m<sup>2</sup></b> |
| <b>Kubatura</b>               | <b>667 m<sup>3</sup></b>    |
| <b>Wymiary budynku</b>        | <b>7.75 x 11.05 m</b>       |
| <b>Kąt nachylenia</b>         | <b>40°</b>                  |
| <b>Wysokość budynku</b>       | <b>8.90 m</b>               |
| <b>Wymiary działki</b>        | <b>14.68 x 18.98 m</b>      |



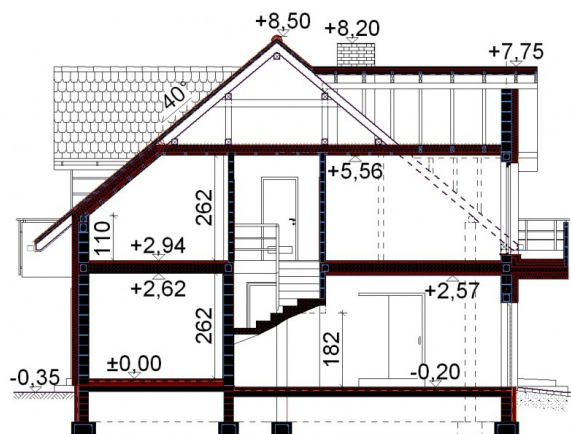
## Opis projektu

Nieduży, tani dom bez piwnic dla 4-5 osobowej rodziny. Pokój dzienny z kominkiem i otwartą kuchnią sprawiają, że parter jest przestronny, mimo garażu wbudowanego w bryłę budynku. Pomieszczenie gospodarcze na piętrze (garderoba, prace domowe) może być zaadoptowane na niewielką sypialnię. Doskonały dom do zabudowy bliźniaczej (wersja-segment B) oraz szeregowej (wersja-segment S).

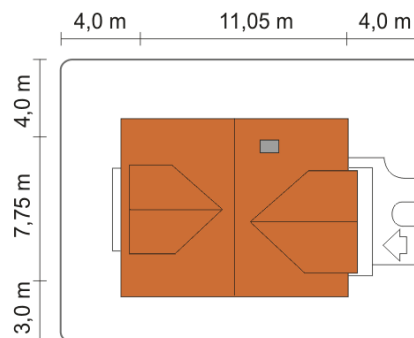
## Elewacje



## Przekrój



## Sytuacje



**Rzuty**
