

Podstawowe informacje



Dane techniczne projektu

Całkowita powierzchnia	542 m²
Powierzchnia użytkowa	264.35 m²
Powierzchnia zabudowy	148 m²
Powierzchnia dachu	171.20 m²
Kubatura	1 549.75 m³
Wymiary budynku	9.52 x 17.76 m
Kąt nachylenia	21.80°
Wysokość budynku	11.97 m
Wymiary działki	27.05 x 26.26 m

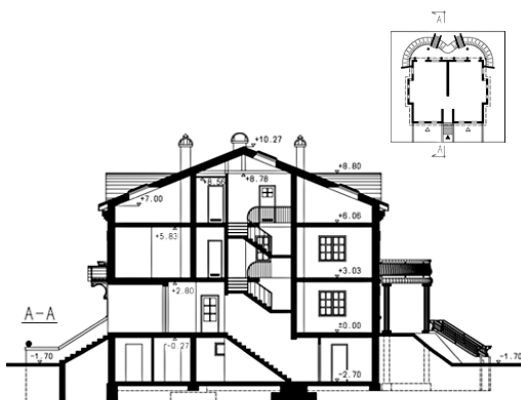
Opis projektu

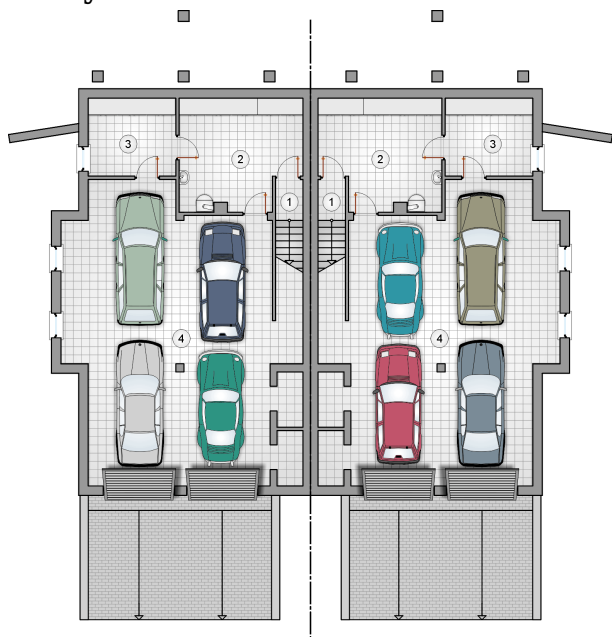
Dom piętrowy, bliźniaczy z poddaszem użytkowym, 4 mieszkania, podpiwniczony (garaż na 8 samochodów)

Elewacje



Przekrój

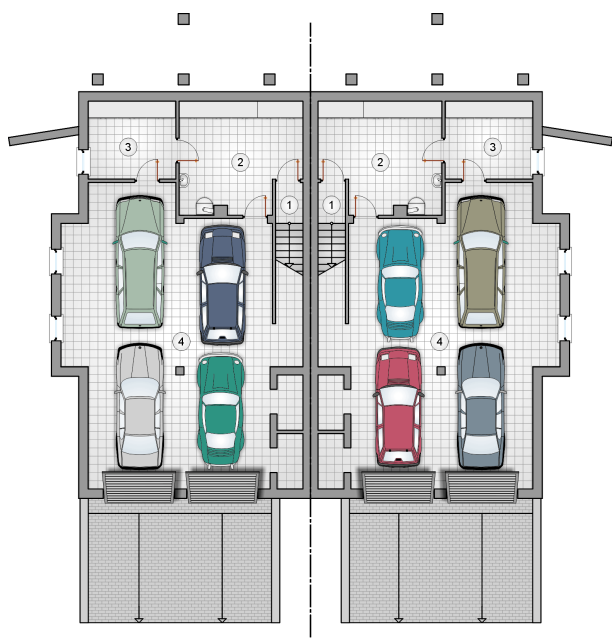


Rzuty

Piwnica 27.90 m²
komunikacja

 1.50 m²
kotłownia

 17.25 m²
piwnica

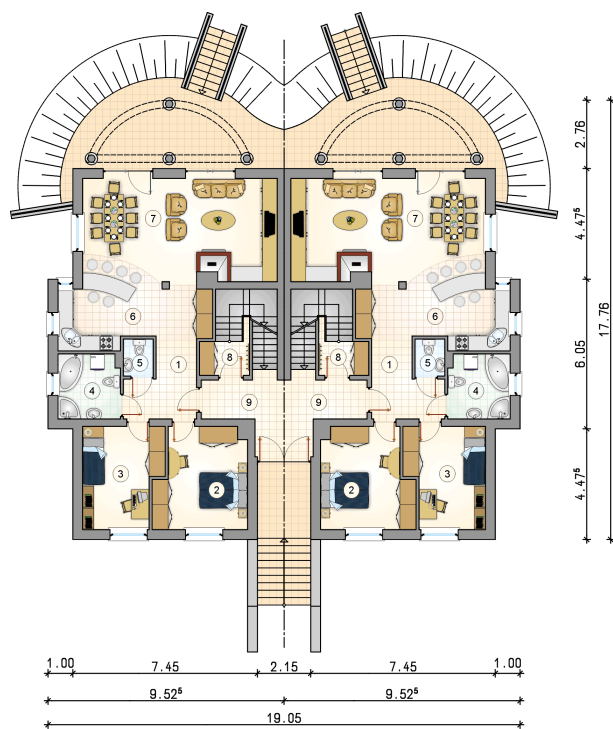
 9.15 m²
garaż

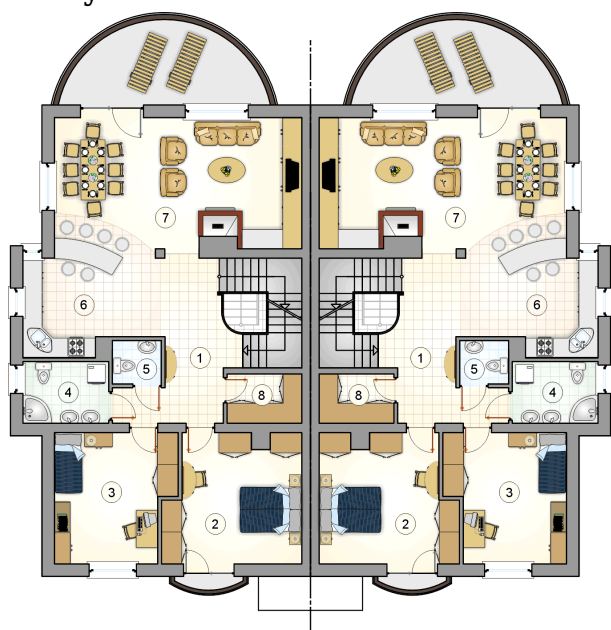
 82.60 m²


Rzuty

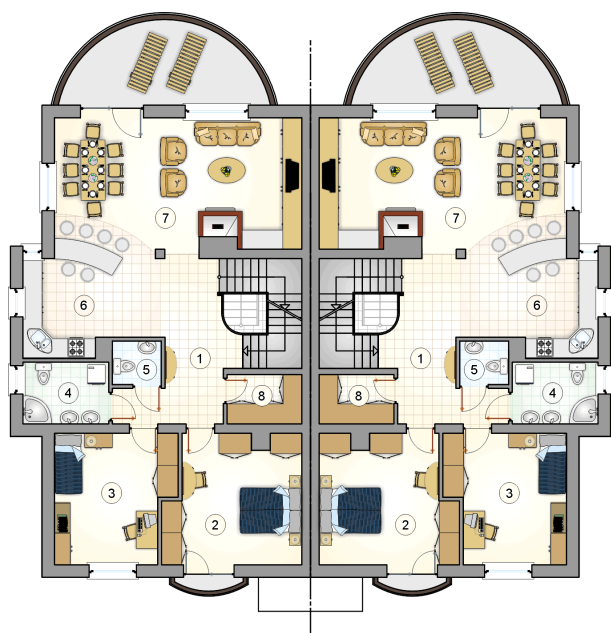
Parter 100.25 m²

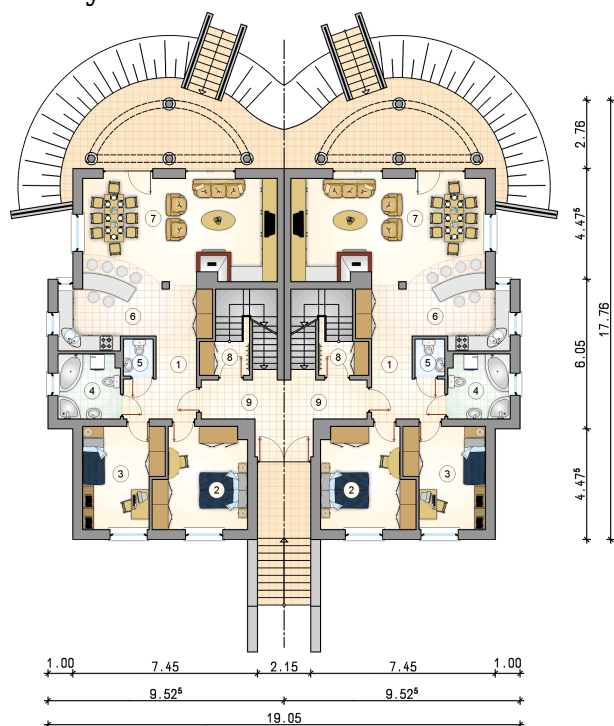
hall	7.50 m ²
pokój	14.45 m ²
pokój	12.50 m ²
łazienka	6.50 m ²
w.c.	1.80 m ²
kuchnia	14.15 m ²
pokój dzienny z jadalnią	33.10 m ²
przedsiónek z kom.	3.00 m ²
1/2 wiatrołapu	7.25 m ²



Rzuty

Piętro 101.70 m²

hall z komunikacją	12.80 m ²
pokój	16.85 m ²
pokój	15.00 m ²
łazienka	5.35 m ²
w.c.	2.15 m ²
kuchnia	12.90 m ²
pokój dzienny z jadalnią	32.95 m ²
garderoba	3.70 m ²



Rzuty

Poddasze 72.65 m²

hall z komunikacją	9.70 m ²
pokój	20.10 m ²
łazienka	9.10 m ²
garderoba	9.40 m ²
pokój	19.95 m ²
kotłownia	4.40 m ²

