

## Podstawowe informacje



## Dane techniczne projektu

Całkowita powierzchnia	210.55 m <sup>2</sup>
Powierzchnia użytkowa	118.80 m <sup>2</sup>
Powierzchnia zabudowy	121.70 m <sup>2</sup>
Powierzchnia dachu	211 m <sup>2</sup>
Kubatura	665.45 m <sup>3</sup>
Wymiary budynku	14.45 x 8.45 m
Kąt nachylenia	45°
Wysokość budynku	8.60 m
Wymiary działki	21.45 x 18.17 m



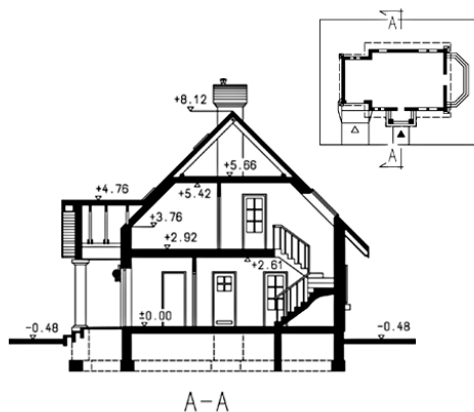
## Opis projektu

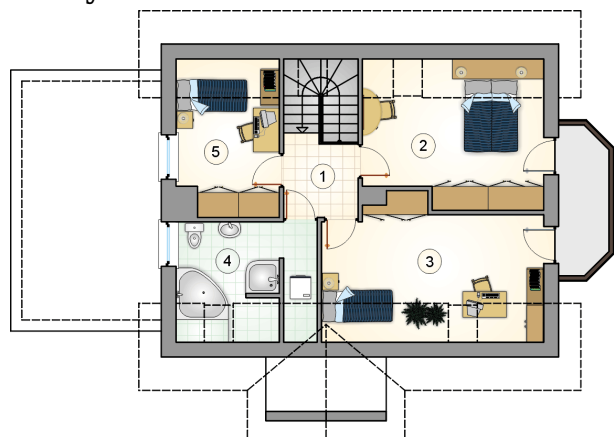
Dom parterowy z poddaszem użytkowym, garażem i 4 sypialniami

## Elewacje

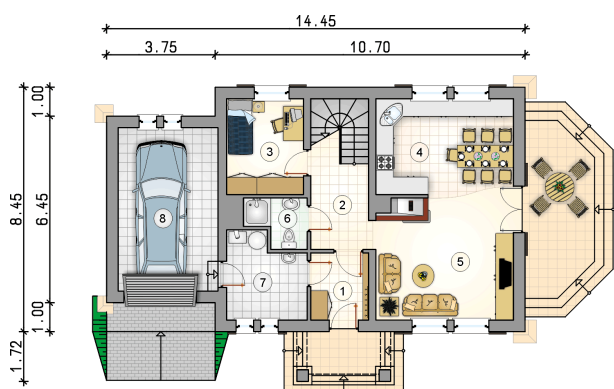


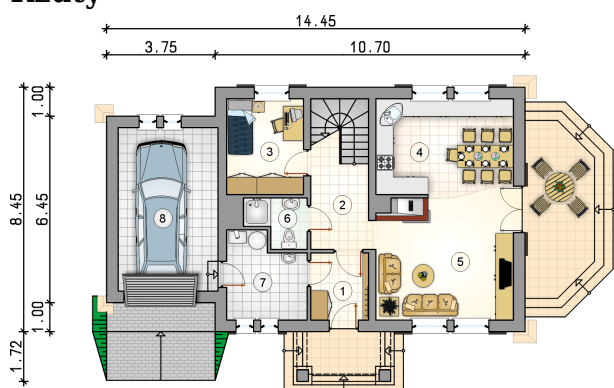
## Przekrój



**Rzuty**

**Parter 67.70 m<sup>2</sup>**

przedsiónek	4.65 m <sup>2</sup>
hall z komunikacją	7.60 m <sup>2</sup>
pokój	8.75 m <sup>2</sup>
kuchnia z jadalnią	15.90 m <sup>2</sup>
pokój dzienny	20.10 m <sup>2</sup>
łazienka	3.15 m <sup>2</sup>
kotłownia	7.55 m <sup>2</sup>
garaż	19.15 m <sup>2</sup>



**Rzuty**

**Poddasze 51.10 m<sup>2</sup>**

hall z komunikacją	4.30 m <sup>2</sup>
pokój	14.10 m <sup>2</sup>
pokój	15.50 m <sup>2</sup>
łazienka	8.50 m <sup>2</sup>
pokój	8.70 m <sup>2</sup>

