

## Podstawowe informacje



## Dane techniczne projektu

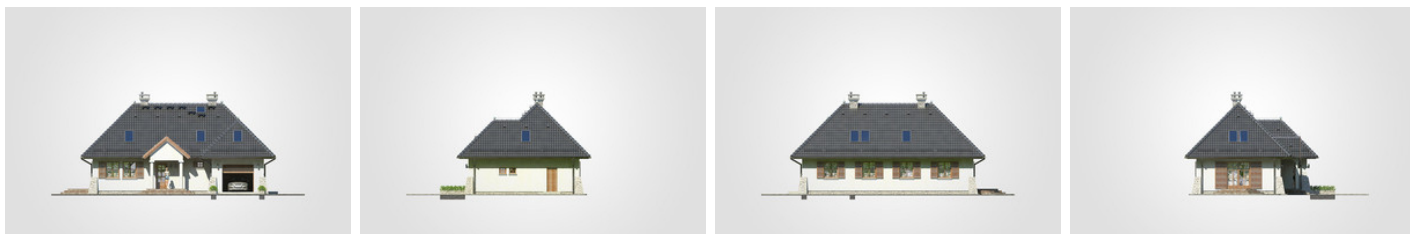
<b>Całkowita powierzchnia</b>	<b>234.75 m<sup>2</sup></b>
<b>Powierzchnia użytkowa</b>	<b>115.55 m<sup>2</sup></b>
<b>Powierzchnia zabudowy</b>	<b>121.65 m<sup>2</sup></b>
<b>Powierzchnia dachu</b>	<b>225 m<sup>2</sup></b>
<b>Kubatura</b>	<b>647.50 m<sup>3</sup></b>
<b>Wymiary budynku</b>	<b>14.80 x 9.45 m</b>
<b>Kąt nachylenia</b>	<b>45°</b>
<b>Wysokość budynku</b>	<b>7.81 m</b>
<b>Wymiary działki</b>	<b>22.60 x 17.45 m</b>



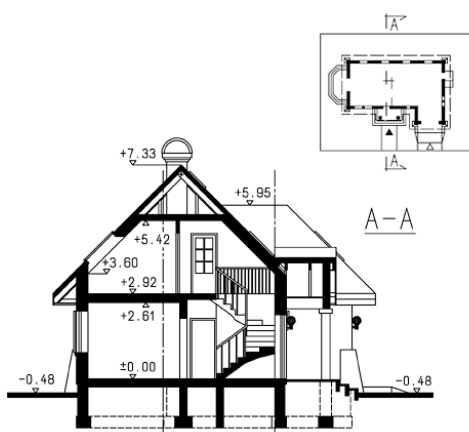
## Opis projektu

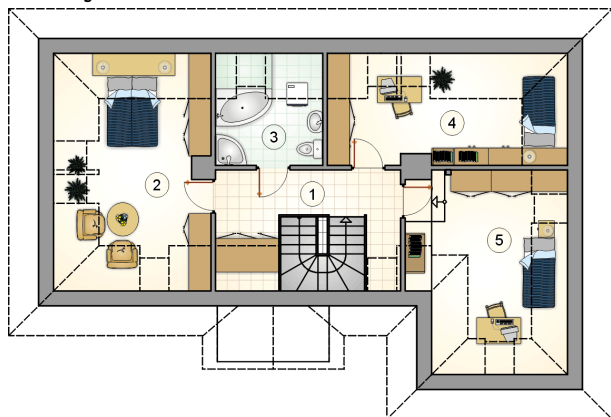
Dom parterowy z poddaszem użytkowym i garażem, gankiem wejściowym z kolumnami, niezadaszonym tarasem

## Elewacje

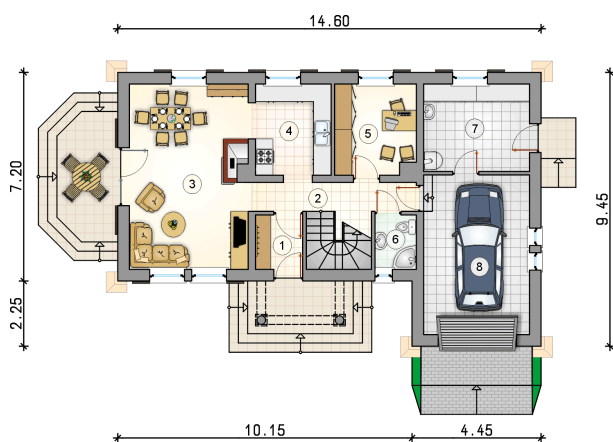


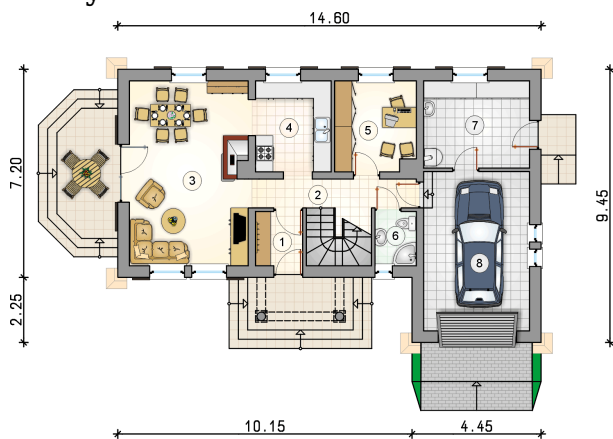
## Przekrój



**Rzuty**

**Parter 66.80 m<sup>2</sup>**

przedsionek	3.05 m <sup>2</sup>
hall z komunikacją	6.70 m <sup>2</sup>
pokój dzienny z jadalnią	26.25 m <sup>2</sup>
kuchnia	8.50 m <sup>2</sup>
pokój	8.60 m <sup>2</sup>
łazienka	2.70 m <sup>2</sup>
kotłownia	11.00 m <sup>2</sup>
garaż	19.75 m <sup>2</sup>



**Rzuty**

**Poddasze 48.75 m<sup>2</sup>**

hall z komunikacją

 8.65 m<sup>2</sup>

pokój

 12.85 m<sup>2</sup>

łazienka

 5.45 m<sup>2</sup>

pokój

 9.95 m<sup>2</sup>

pokój

 11.85 m<sup>2</sup>
