

Podstawowe informacje



Dane techniczne projektu

| | |
|-------------------------------|-----------------------------|
| Całkowita powierzchnia | 112.26 m² |
| Powierzchnia użytkowa | 108.80 m² |
| Powierzchnia zabudowy | 156.50 m² |
| Powierzchnia dachu | 212 m² |
| Kubatura | 407.13 m³ |
| Wymiary budynku | 12.50 x 12.50 m |
| Kąt nachylenia | 22° |
| Wysokość budynku | 6.01 m |
| Wymiary działki | 20.50 x 20.50 m |



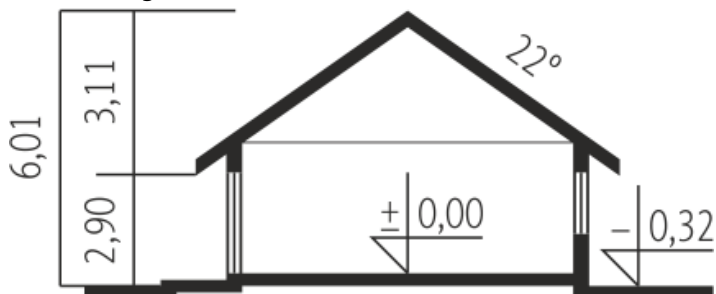
Opis projektu

Dom parterowy, niepodpiwniczony, przeznaczony dla 3-osobowej rodziny. Ciekawie i funkcjonalnie zaaranżowane wnętrze przy jednocześnie prostej bryle jest wyraźnie podzielone na strefę dzienną i nocną. Dwie spore sypialnie, łazienka i wygodna garderoba to część nocna, natomiast dzienna odkrywa przed nami salon wraz z otwartą nań kuchnią. Dodatkową zaletą salonu jest doświetlenie oknami połaciowymi. Na uwagę zasługują interesujące podcienie usytuowane przy frontowym wejściu oraz od strony ogrodu. Są one praktyczne pod względem użytkowym i uatrakcyjnają bryłę budynku. Mimo że jest on utrzymany...

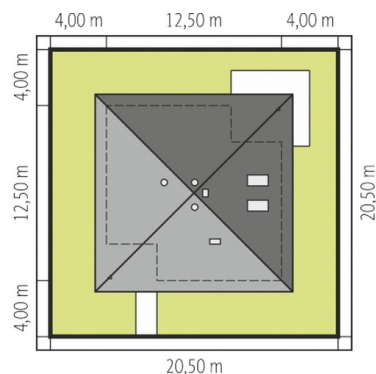
Elewacje



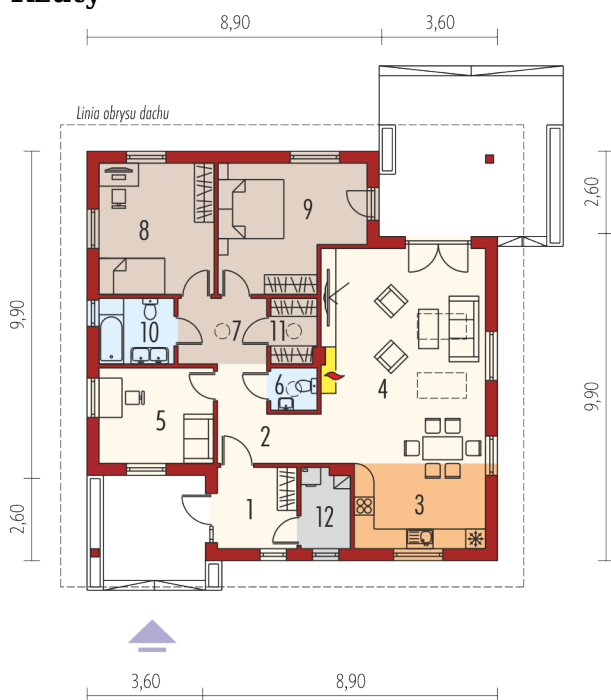
Przekrój



Sytuacje



Schemat uwzględnia minimalne odległości od budynku do granicy działki.
Szczegóły w zakładce: Jak czytać projekt?

Rzuty

Parter 112.26 m²

| | |
|----------------------|----------------------|
| Wiatrołap | 5.88 m ² |
| Łazienka | 4.45 m ² |
| Garderoba | 2.70 m ² |
| Kotłownia | 3.46 m ² |
| Hol | 6.92 m ² |
| Kuchnia | 10.21 m ² |
| Pokój dzienny | 32.22 m ² |
| Gabinet | 9.97 m ² |
| Toaleta | 1.75 m ² |
| Korytarz | 5.28 m ² |
| Pokój | 13.82 m ² |
| Sypialnia | 15.60 m ² |