

Podstawowe informacje



Dane techniczne projektu

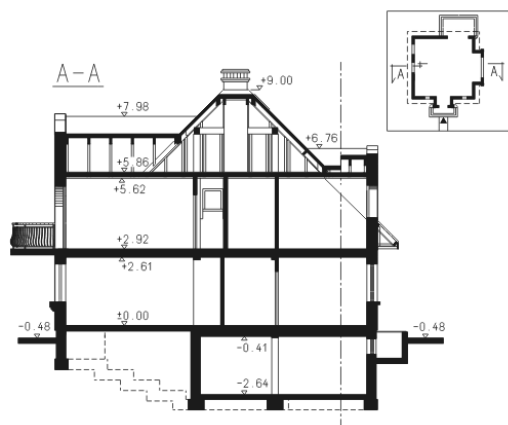
Całkowita powierzchnia	307.55 m²
Powierzchnia użytkowa	178.25 m²
Powierzchnia zabudowy	133.45 m²
Powierzchnia dachu	222 m²
Kubatura	942.20 m³
Wymiary budynku	12.32 x 12.32 m
Kąt nachylenia	45°
Wysokość budynku	9.48 m
Wymiary działki	20.33 x 20.33 m



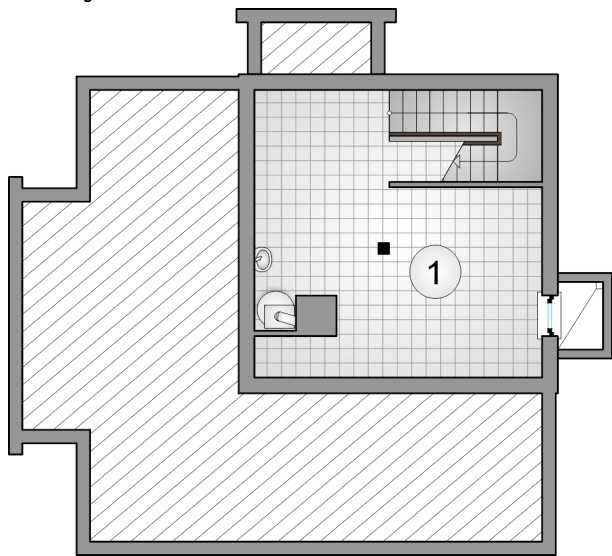
Opis projektu

Dom parterowy z poddaszem użytkowym, częściowo podpiwniczony, z lukarną i ryzalitem z balkonem

Przekrój

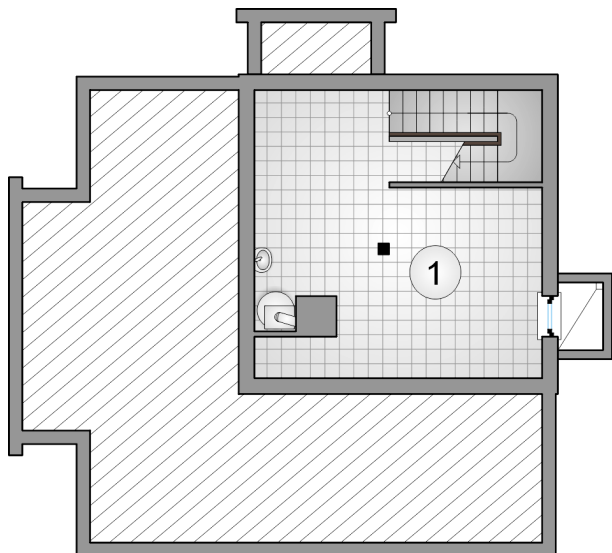


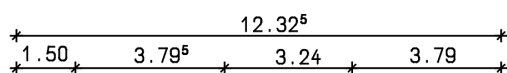
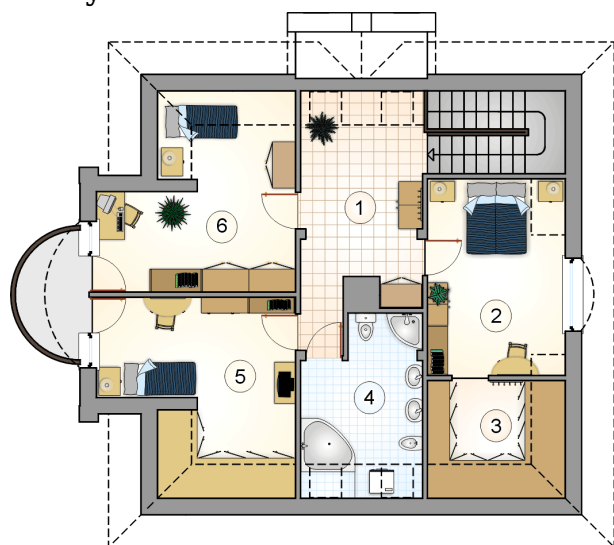
Rzuty



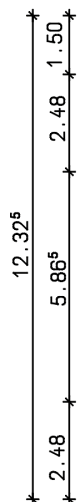
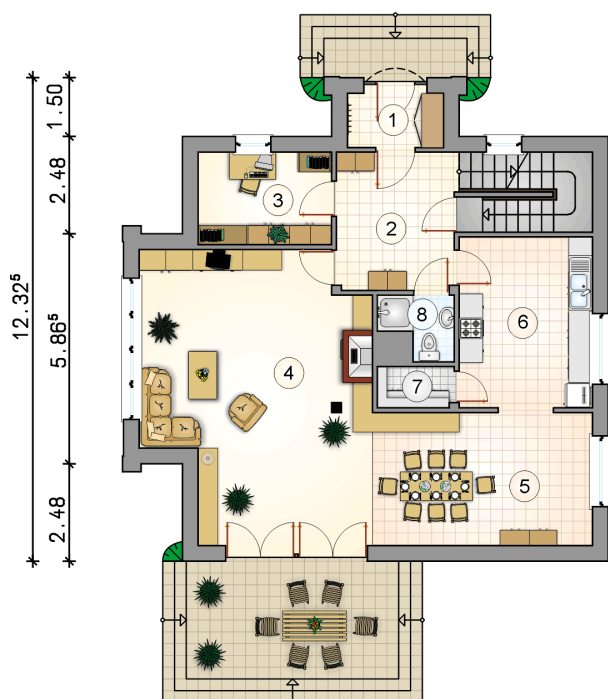
Piwnica 33.45 m²
piwnica z kotłownią

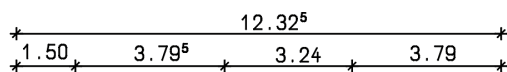
33.45 m²



Rzuty

Parter 99.85 m²

przedsiónek	3.35 m ²
hall z komunikacją	10.65 m ²
gabinet	8.00 m ²
pokój dzienny	36.55 m ²
jadalnia	22.15 m ²
kuchnia	14.35 m ²
spizarnia	2.10 m ²
w.c.	2.70 m ²



Rzuty

Poddasze 78.40 m²

hall z komunikacją	14.50 m ²
pokój	14.30 m ²
garderoba	6.05 m ²
łazienka	10.15 m ²
pokój	16.70 m ²
pokój	16.70 m ²

