

## Podstawowe informacje



## Dane techniczne projektu

<b>Całkowita powierzchnia</b>	<b>248.40 m<sup>2</sup></b>
<b>Powierzchnia użytkowa</b>	<b>264.72 m<sup>2</sup></b>
<b>Powierzchnia zabudowy</b>	<b>263.92 m<sup>2</sup></b>
<b>Powierzchnia dachu</b>	<b>412 m<sup>2</sup></b>
<b>Kubatura</b>	<b>875.20 m<sup>3</sup></b>
<b>Wymiary budynku</b>	<b>19.40 x 19.90 m</b>
<b>Kąt nachylenia</b>	<b>31°</b>
<b>Wysokość budynku</b>	<b>10.51 m</b>
<b>Wymiary działki</b>	<b>27.40 x 30.10 m</b>



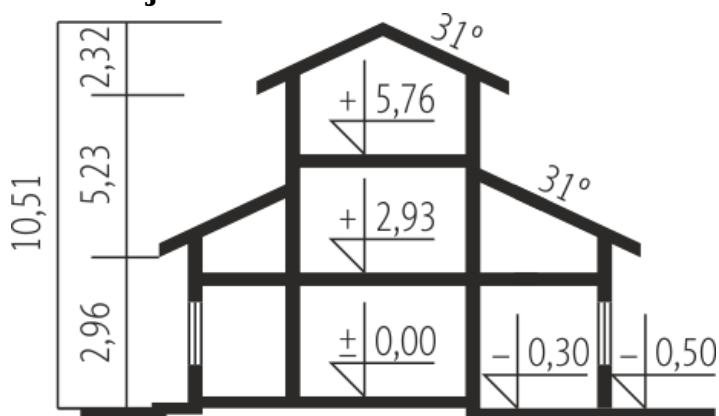
## Opis projektu

Dom parterowy z użytkowym poddaszem, niepodpiwniczony, przeznaczony dla 4-5-osobowej rodziny. Strefa dzienna to duża przestrzeń kuchni, jadalni, pokoju dziennego i biblioteki. Na parterze przewidziano również pokój rekreacyjny (z przeznaczeniem na saunę, siłownię lub jacuzzi). Istnieje możliwość przeprojektowania go na małe, samodzielne mieszkanie z niezależnym wejściem. Strefa nocna na poddaszu to sypialnia z garderobą, dwa pokoje i łazienka. Na poddaszu znajdują się schody prowadzące na antresolę, której powierzchnia wynosi ok. 16 m<sup>2</sup>.

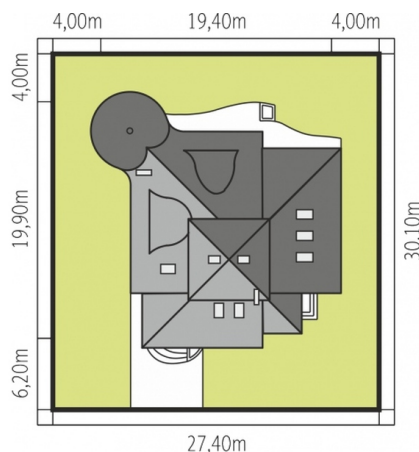
## Elewacje



## Przekrój



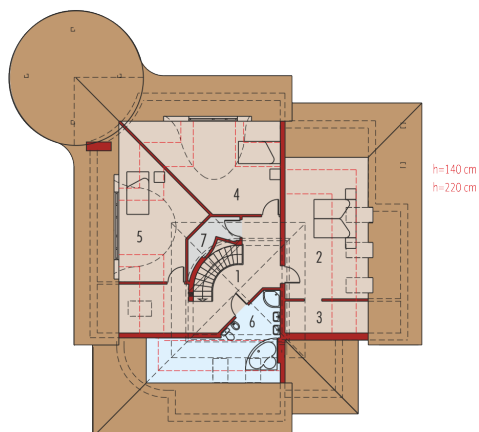
## Sytuacje



**Rzuty**

**Parter 179.98 m<sup>2</sup>**

<b>Wiatrołap</b>	5.35 m <sup>2</sup>
<b>Sauna</b>	4.66 m <sup>2</sup>
<b>Garderoba</b>	5.01 m <sup>2</sup>
<b>Pom. gospodarcze</b>	11.80 m <sup>2</sup>
<b>Kotłownia</b>	10.37 m <sup>2</sup>
<b>Hol</b>	16.73 m <sup>2</sup>
<b>Kuchnia</b>	14.94 m <sup>2</sup>
<b>Spizarnia</b>	3.19 m <sup>2</sup>
<b>Pokój dzienny</b>	50.07 m <sup>2</sup>
<b>Gabinet</b>	15.92 m <sup>2</sup>
<b>Pokój gościnny</b>	14.00 m <sup>2</sup>
<b>Toaleta</b>	1.66 m <sup>2</sup>
<b>Pokój rekreacyjny</b>	26.28 m <sup>2</sup>


**Poddasze 68.42 m<sup>2</sup>**

<b>Korytarz</b>	13.62 m <sup>2</sup>
<b>Sypialnia</b>	15.41 m <sup>2</sup>
<b>Garderoba</b>	4.37 m <sup>2</sup>
<b>Pokój</b>	13.29 m <sup>2</sup>
<b>Pokój</b>	9.16 m <sup>2</sup>
<b>Łazienka</b>	8.81 m <sup>2</sup>
<b>Pom. gospodarcze</b>	3.76 m <sup>2</sup>