

Podstawowe informacje



Dane techniczne projektu

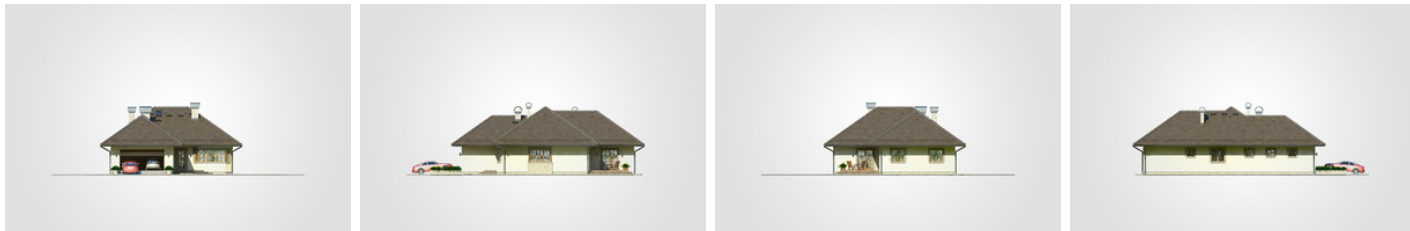
Całkowita powierzchnia	206.50 m²
Powierzchnia użytkowa	134.55 m²
Powierzchnia zabudowy	206.50 m²
Powierzchnia dachu	334 m²
Kubatura	1 070.70 m³
Wymiary budynku	13.45 x 19.20 m
Kąt nachylenia	35°
Wysokość budynku	7.60 m
Wymiary działki	21.45 x 27.20 m



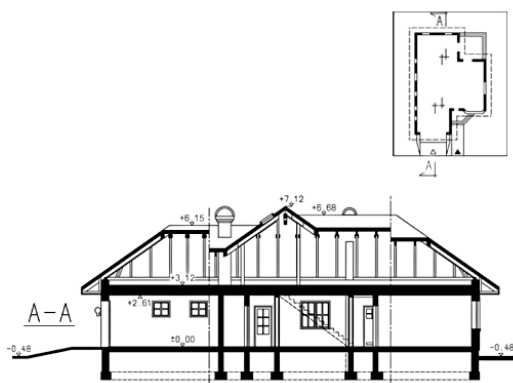
Opis projektu

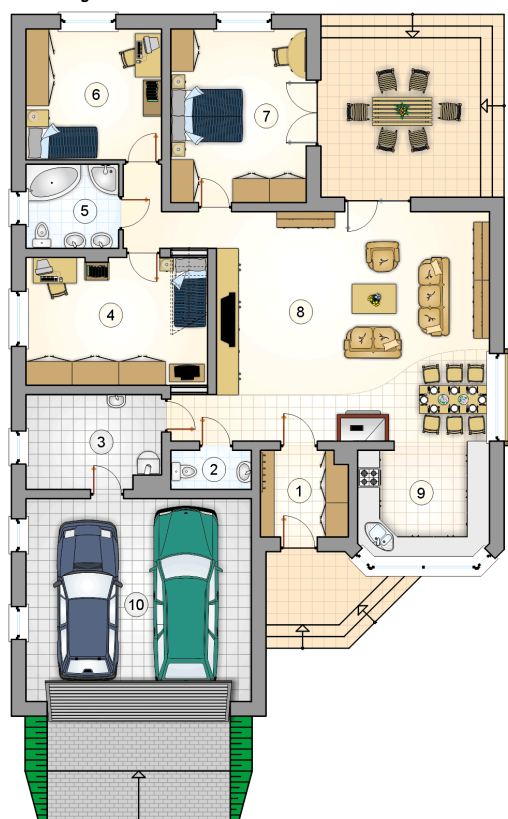
Parterowy dom z możliwością adaptacji poddasza, narożnym odkrytym tarasem oraz 2-stanowiskowym garażem

Elewacje



Przekrój



Rzuty

Parter 134.55 m²

przedsiónek	5.55 m ²
garaż	34.15 m ²
w.c.	2.35 m ²
kotłownia	9.30 m ²
pokój	17.25 m ²
łazienka	5.80 m ²
pokój	13.25 m ²
pokój	17.60 m ²
pokój dzienny z jadalnią i komunikacją	52.60 m ²
kuchnia	10.85 m ²

