

Podstawowe informacje



Dane techniczne projektu

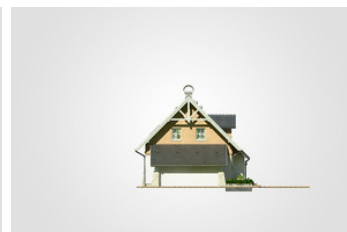
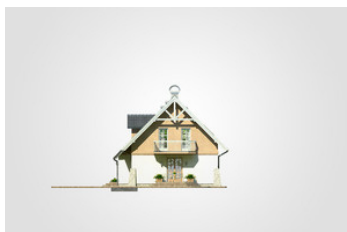
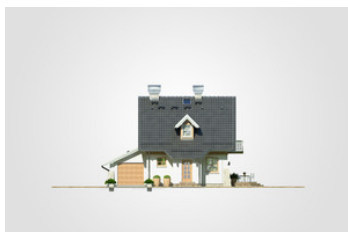
Całkowita powierzchnia	152.25 m²
Powierzchnia użytkowa	85.55 m²
Powierzchnia zabudowy	90.80 m²
Powierzchnia dachu	170.50 m²
Kubatura	487.90 m³
Wymiary budynku	11.20 x 9.45 m
Kąt nachylenia	45°
Wysokość budynku	8.66 m
Wymiary działki	18.20 x 17.45 m



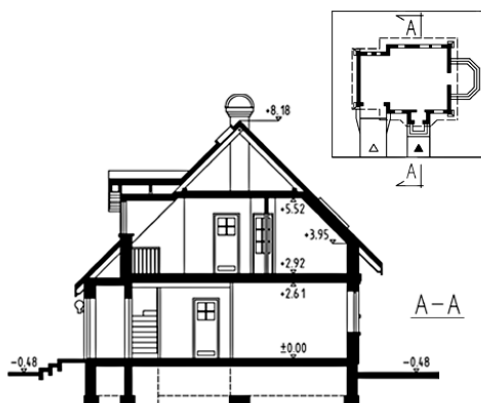
Opis projektu

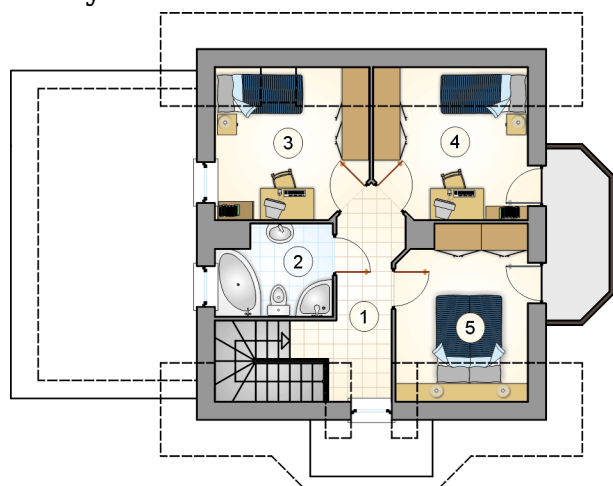
Dom parterowy z poddaszem użytkowym i garażem, lukarną frontową, częściowo zadaszonym tarasem i dużą kotłownią

Elewacje

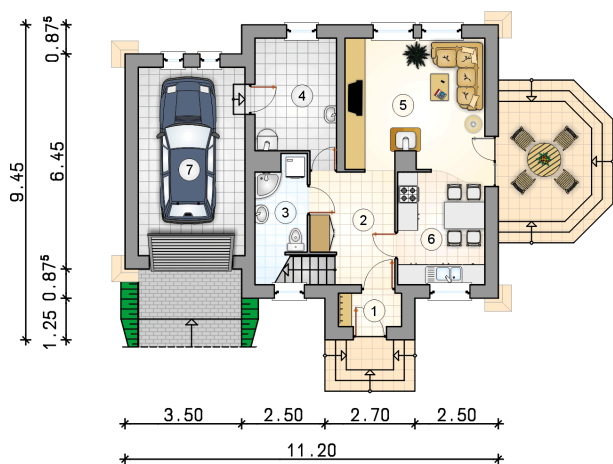


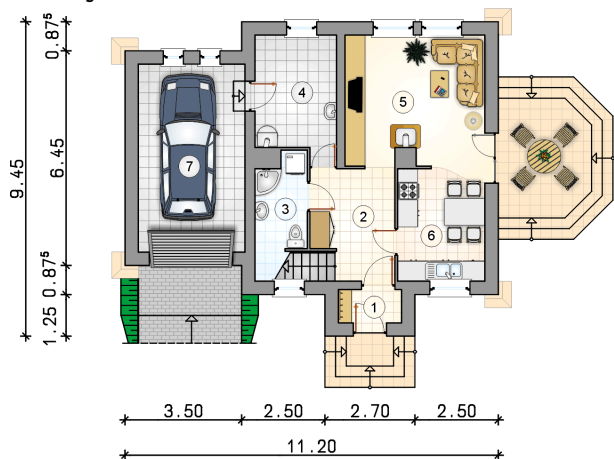
Przekrój



Rzuty

Parter 48.45 m²

przedsionek	1.90 m ²
hall z komunikacją	7.90 m ²
łazienka	4.70 m ²
kotłownia	8.75 m ²
pokój dzienny	16.30 m ²
kuchnia z jadalnią	8.90 m ²
garaż	17.75 m ²



Rzuty

Poddasze 37.10 m²

hall z komunikacją

 6.45 m²

łazienka

 4.90 m²

pokój

 8.50 m²

pokój

 8.50 m²

pokój

 8.75 m²
