

Podstawowe informacje



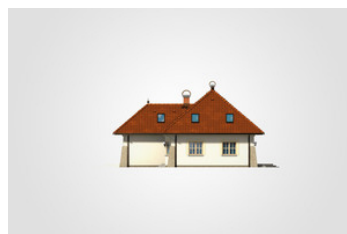
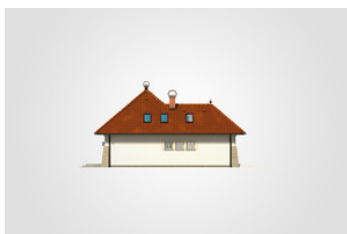
Dane techniczne projektu

Całkowita powierzchnia	261.85 m²
Powierzchnia użytkowa	142.30 m²
Powierzchnia zabudowy	134.25 m²
Powierzchnia dachu	220 m²
Kubatura	739.70 m³
Wymiary budynku	11.95 x 13.70 m
Kąt nachylenia	40°
Wysokość budynku	8.26 m
Wymiary działki	19.95 x 21.70 m

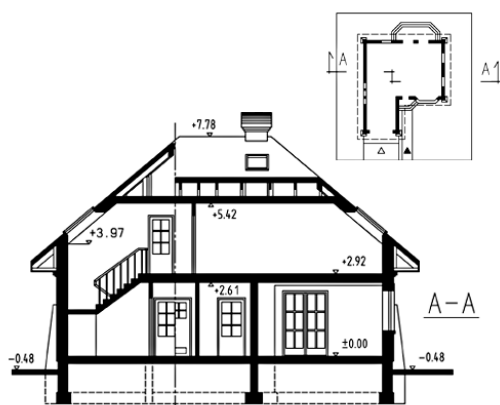
Opis projektu

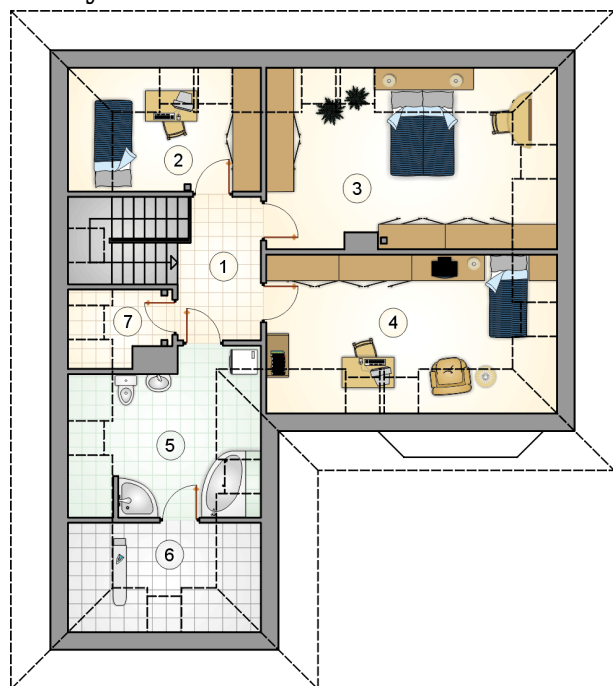
Dom parterowy z poddaszem użytkowym i garażem, z ryzalitem i odkrytym tarasem

Elewacje

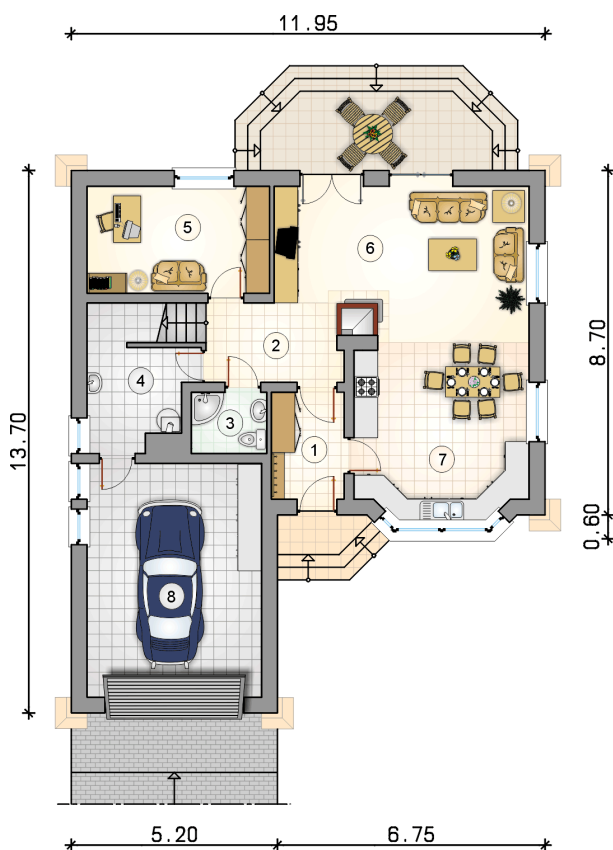


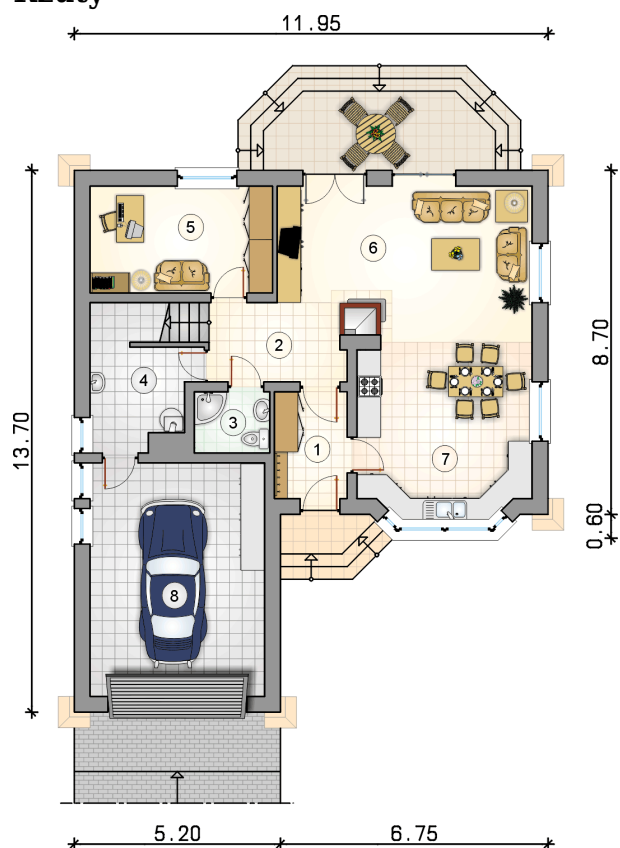
Przekrój



Rzuty

Parter 74.85 m²

przedsionek	4.95 m ²
hall z komunikacją	6.10 m ²
łazienka	2.95 m ²
kotłownia	5.10 m ²
pokój	12.40 m ²
pokój dzienny	25.00 m ²
kuchnia z jadalnią	18.35 m ²
garaż	25.95 m ²



Rzuty

Poddasze 67.45 m²

hall z komunikacją	6.00 m ²
pokój	7.50 m ²
pokój	19.45 m ²
pokój	16.70 m ²
łazienka	10.20 m ²
zaplecze łazienki	5.20 m ²
garderoba	2.40 m ²

