

Podstawowe informacje



Dane techniczne projektu

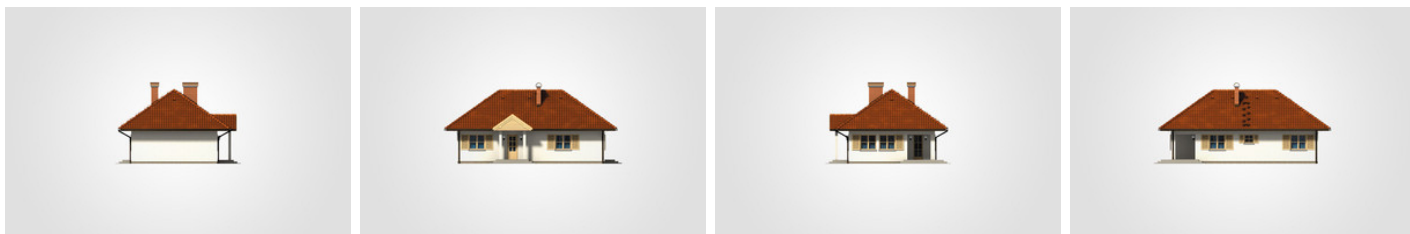
Całkowita powierzchnia	112.05 m ²
Powierzchnia użytkowa	80.50 m ²
Powierzchnia zabudowy	112 m ²
Powierzchnia dachu	194 m ²
Kubatura	553.05 m ³
Wymiary budynku	13.70 x 9.20 m
Kąt nachylenia	35°
Wysokość budynku	6.95 m
Wymiary działki	20.70 x 17.20 m



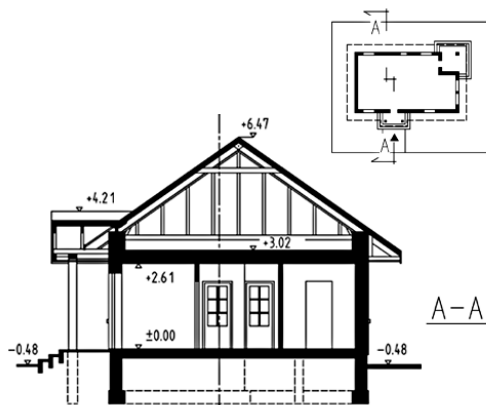
Opis projektu

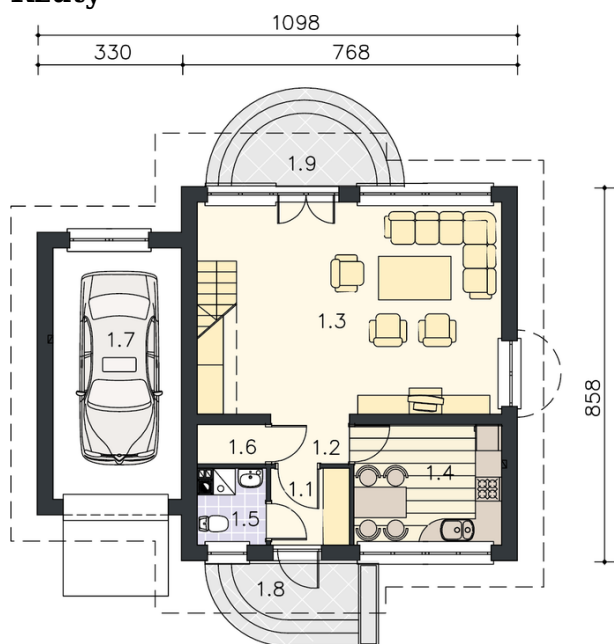
Dom parterowy z gankiem wejściowym, narożnym, zadaszonym tarasem wypoczynkowym, energooszczędny

Elewacje



Przekrój



Rzuty

Parter 80.50 m²

przedsiónek	3.45 m ²
kotłownia	2.80 m ²
hall	8.55 m ²
kuchnia	9.35 m ²
pokój dzienny	24.35 m ²
łazienka	4.90 m ²
pokój	9.50 m ²
pokój	13.70 m ²
garderoba	3.90 m ²

