

## Podstawowe informacje



## Dane techniczne projektu

<b>Całkowita powierzchnia</b>	<b>365.20 m<sup>2</sup></b>
<b>Powierzchnia użytkowa</b>	<b>178.55 m<sup>2</sup></b>
<b>Powierzchnia zabudowy</b>	<b>206.45 m<sup>2</sup></b>
<b>Powierzchnia dachu</b>	<b>334 m<sup>2</sup></b>
<b>Kubatura</b>	<b>1 058.95 m<sup>3</sup></b>
<b>Wymiary budynku</b>	<b>14.20 x 19.60 m</b>
<b>Kąt nachylenia</b>	<b>35°</b>
<b>Wysokość budynku</b>	<b>7.02 m</b>
<b>Wymiary działki</b>	<b>22.20 x 27.60 m</b>



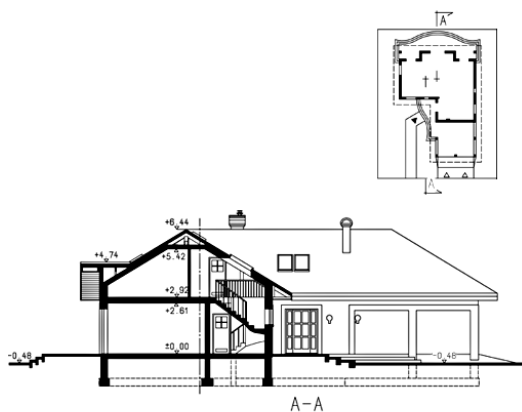
## Opis projektu

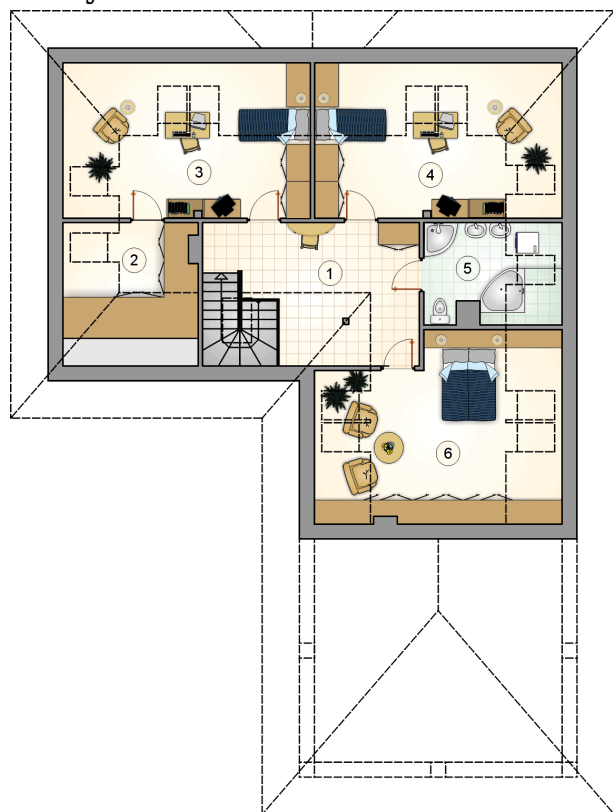
Rozległy dom parterowy z poddaszem użytkowym i wiatą 2-stanowiskową, z przestronnym tarasem

## Elewacje

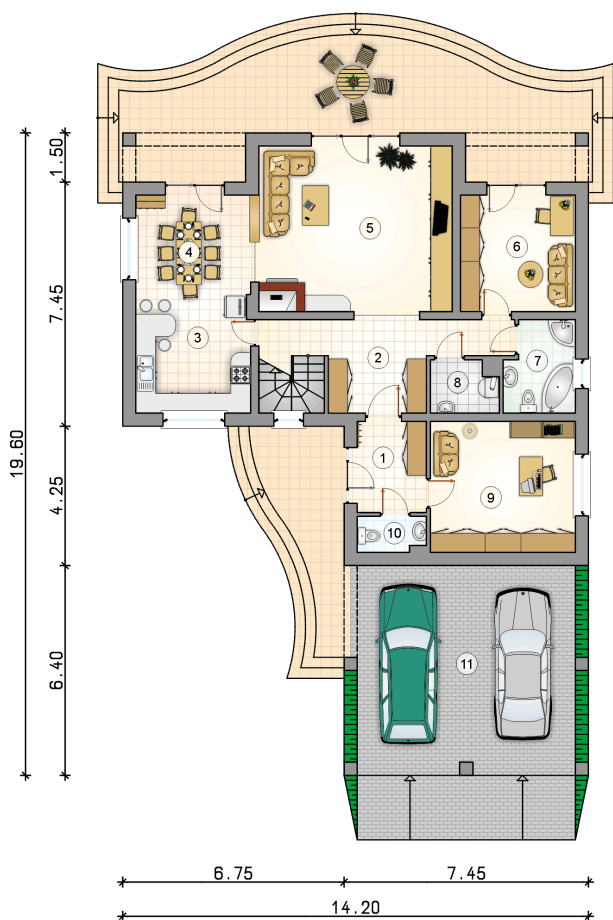


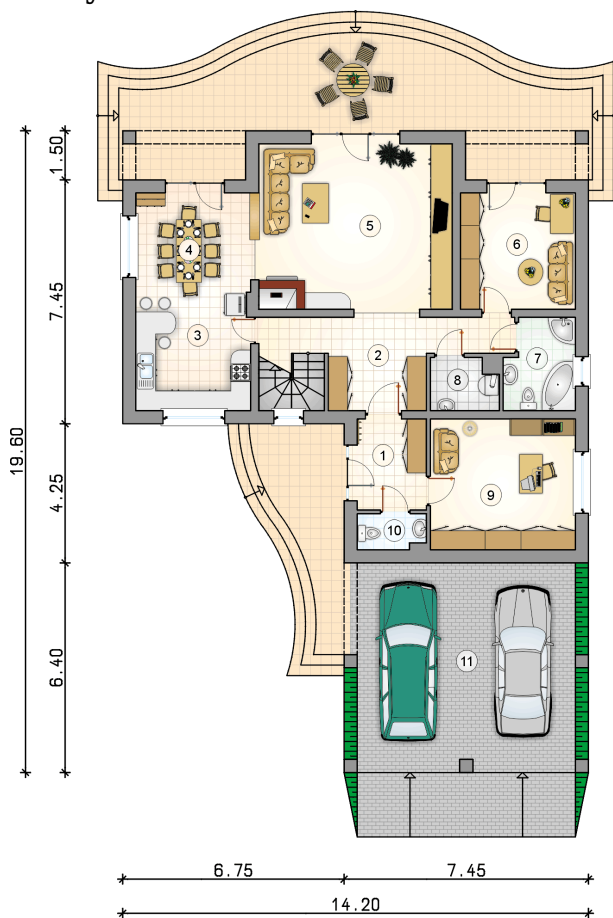
## Przekrój



**Rzuty**

**Parter 159 m<sup>2</sup>**

przedsionek	5.85 m <sup>2</sup>
w.c.	2.20 m <sup>2</sup>
wiata garażowa	43.50 m <sup>2</sup>
hall z komunikacją	14.95 m <sup>2</sup>
kuchnia	12.55 m <sup>2</sup>
jadalnia	10.75 m <sup>2</sup>
pokój dzienny	30.20 m <sup>2</sup>
pokój	12.45 m <sup>2</sup>
łazienka	5.70 m <sup>2</sup>
kotłownia	3.15 m <sup>2</sup>
gabinet	17.70 m <sup>2</sup>



**Rzuty**

**Poddasze 63.05 m<sup>2</sup>**

hall z komunikacją	12.50 m <sup>2</sup>
garderoba	4.25 m <sup>2</sup>
pokój	11.65 m <sup>2</sup>
pokój	11.65 m <sup>2</sup>
łazienka	5.70 m <sup>2</sup>
pokój	17.30 m <sup>2</sup>

