

Podstawowe informacje



Dane techniczne projektu

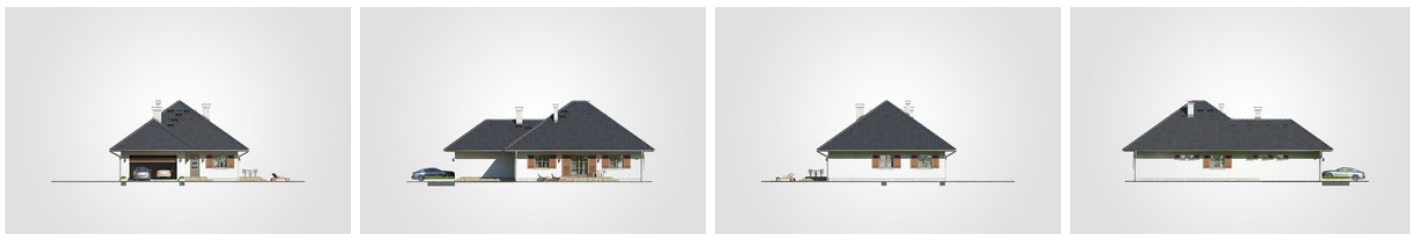
Całkowita powierzchnia	206 m²
Powierzchnia użytkowa	133.85 m²
Powierzchnia zabudowy	205.95 m²
Powierzchnia dachu	334 m²
Kubatura	1 100 m³
Wymiary budynku	12.20 x 19.70 m
Kąt nachylenia	35°
Wysokość budynku	8.43 m
Wymiary działki	20.20 x 27.70 m



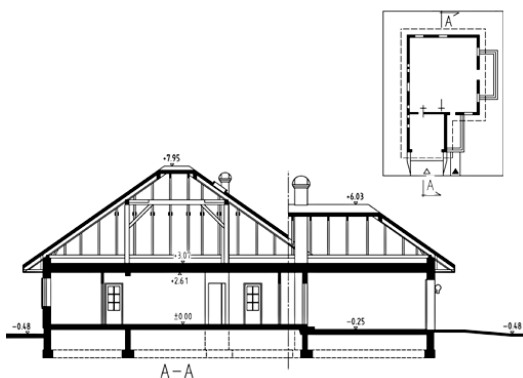
Opis projektu

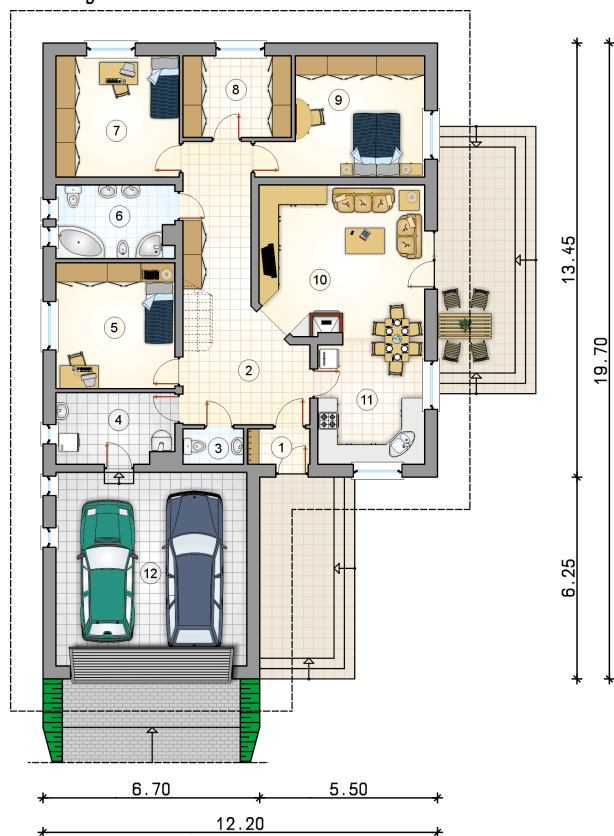
Parterowy dom z możliwością adaptacji poddasza, tarasem wypoczynkowym oraz garażem dwustanowiskowym

Elewacje



Przekrój



Rzuty

Parter 133.85 m²

przedsionek	2.10 m ²
pokój dzienny z jadalnią	24.20 m ²
kuchnia	12.20 m ²
garaż	35.10 m ²
hall z komunikacją	23.80 m ²
w.c.	2.05 m ²
kotłownia	7.85 m ²
pokój	14.35 m ²
łazienka	8.15 m ²
pokój	14.30 m ²
pokój	8.50 m ²
pokój	16.35 m ²

