

Podstawowe informacje



Dane techniczne projektu

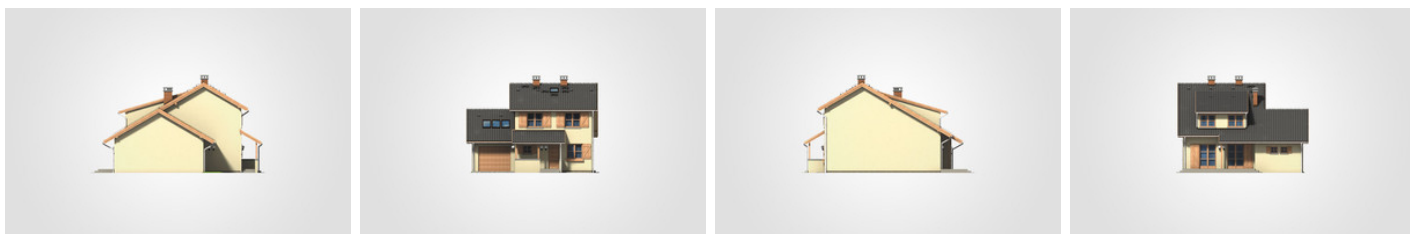
| | |
|-------------------------------|-----------------------------|
| Całkowita powierzchnia | 305.15 m² |
| Powierzchnia użytkowa | 118.05 m² |
| Powierzchnia zabudowy | 121.40 m² |
| Powierzchnia dachu | 180.40 m² |
| Kubatura | 919.25 m³ |
| Wymiary budynku | 11.20 x 11.70 m |
| Kąt nachylenia | 30° |
| Wysokość budynku | 8.45 m |
| Wymiary działki | 17.20 x 21.15 m |



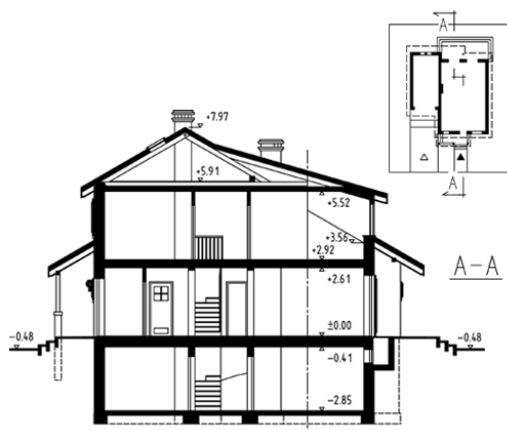
Opis projektu

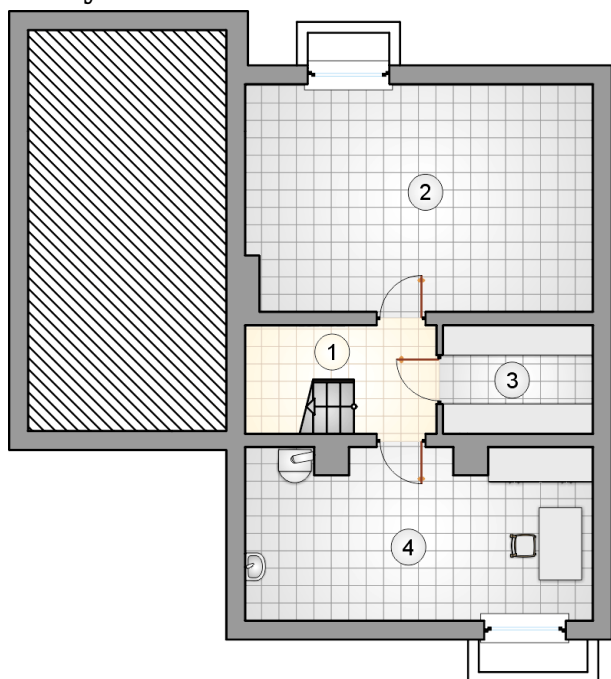
Dom z poddaszem użytkowym i podpiwniczeniem, z dużą lukarną nad tarasem, z garażem

Elewacje

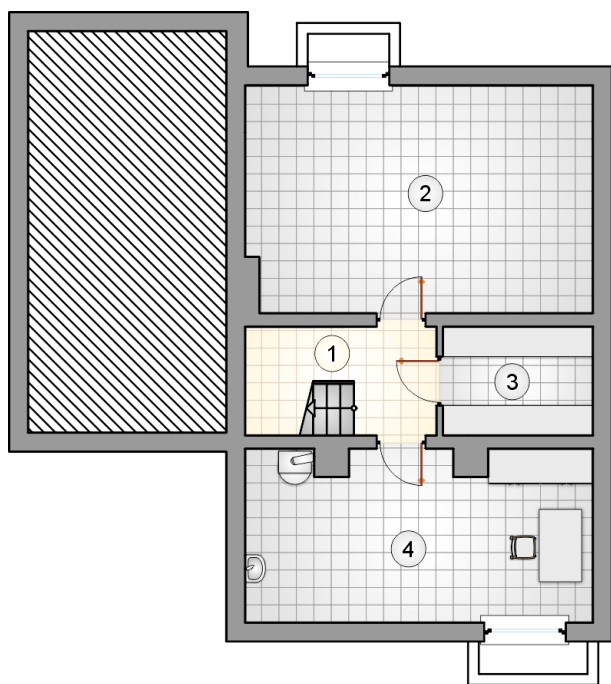


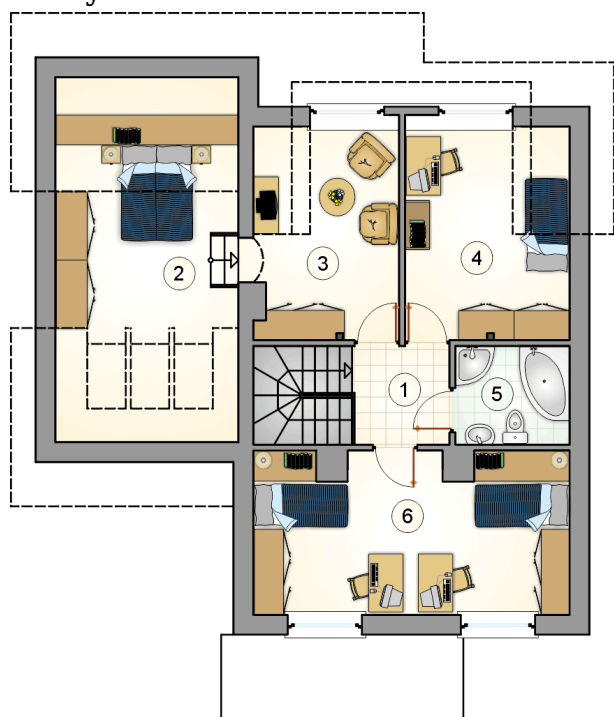
Przekrój



Rzuty

Piwnica 56.45 m²

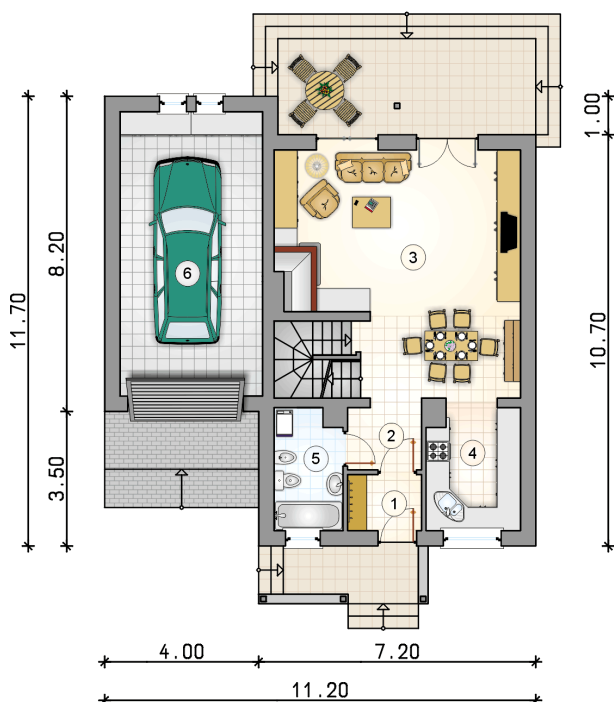
| | |
|--------------------|----------------------|
| hall z komunikacją | 4.55 m ² |
| piwnica | 26.60 m ² |
| piwnica | 5.50 m ² |
| kotłownia | 19.80 m ² |



Rzuty

Parter 55.50 m²

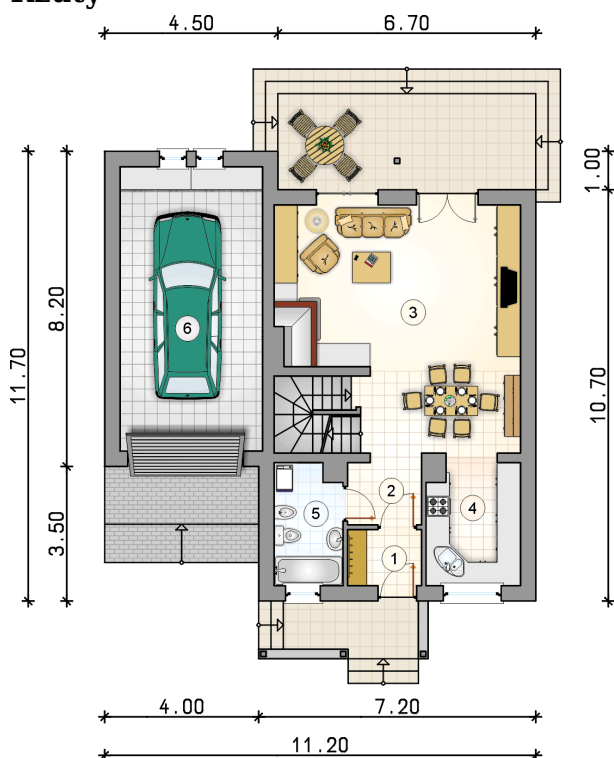
| | |
|--------------------------|----------------------|
| przedsiónek | 2.80 m ² |
| hall z komunikacją | 6.60 m ² |
| pokój dzienny z jadalnią | 32.90 m ² |
| kuchnia | 7.75 m ² |
| łazienka z piecem c.o. | 5.45 m ² |
| garaż | 27.40 m ² |

4.50 6.70



4.00 7.20
11.20

11.70
8.20
3.50
1.00
10.70

Rzuty

Poddasze 62.55 m²

hall z komunikacją

 3.95 m²

pokój

 11.05 m²

pokój

 10.30 m²

pokój

 12.15 m²

łazienka

 4.60 m²

pokój

 20.50 m²
