

Podstawowe informacje



Dane techniczne projektu

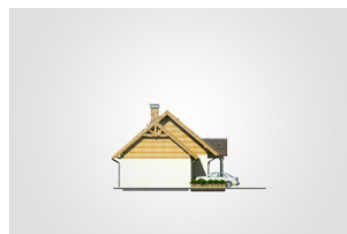
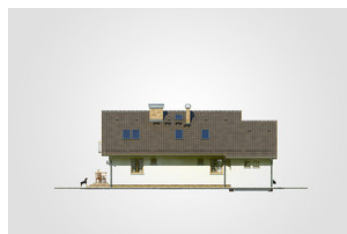
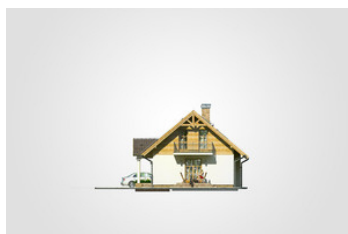
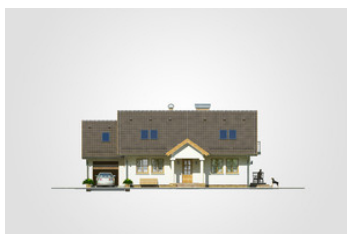
Całkowita powierzchnia	237.05 m²
Powierzchnia użytkowa	122.10 m²
Powierzchnia zabudowy	120.85 m²
Powierzchnia dachu	214 m²
Kubatura	663.40 m³
Wymiary budynku	15.50 x 9.85 m
Kąt nachylenia	42°
Wysokość budynku	7.69 m
Wymiary działki	22.50 x 17.85 m



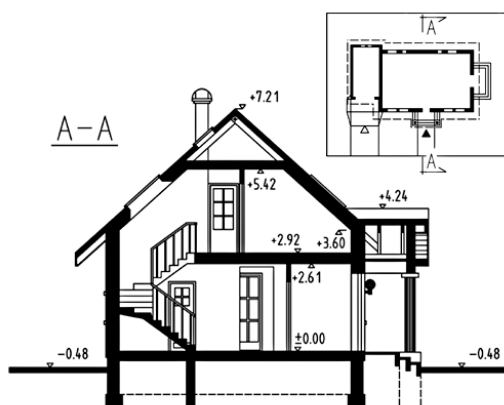
Opis projektu

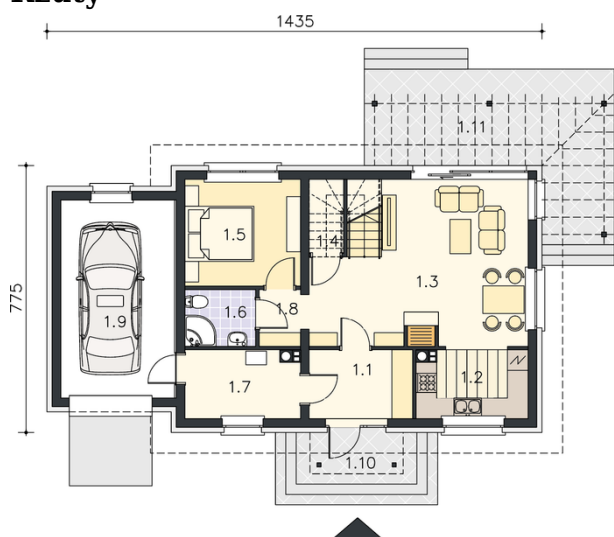
Dom parterowy z poddaszem użytkowym, 4 sypialniami, garażem i tarasem

Elewacje

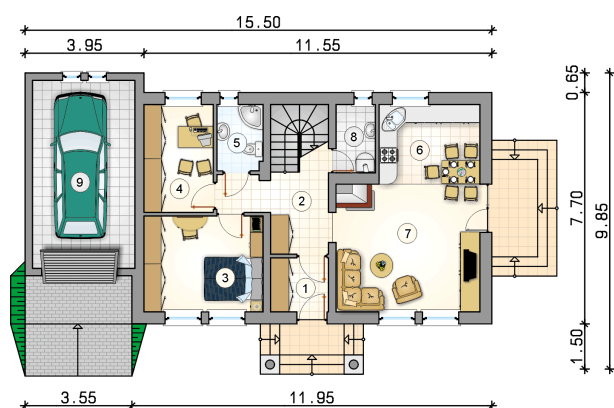


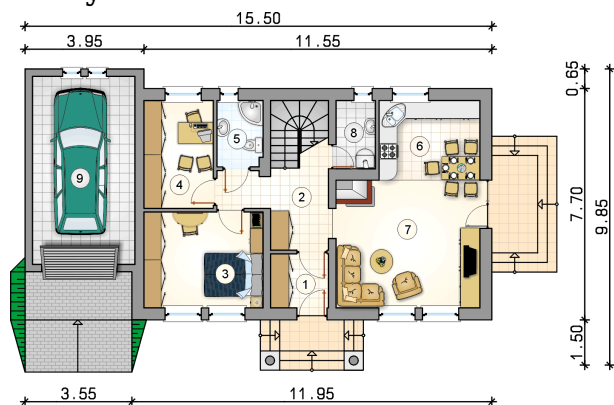
Przekrój



Rzuty

Parter 68.80 m²

przedsiónek	3.45 m ²
hall z komunikacją	8.95 m ²
pokój	12.60 m ²
pokój	8.25 m ²
łazienka	3.35 m ²
kuchnia z jadalnią	8.85 m ²
pokój dzienny	20.40 m ²
kotłownia	2.95 m ²
garaż	21.25 m ²



Rzuty

Poddasze 53.30 m²

hall z komunikacją

 4.15 m²

pokój

 9.65 m²

pokój

 10.15 m²

pokój

 11.30 m²

łazienka

 9.40 m²

pom. gospodarcze

 8.65 m²
