

## Podstawowe informacje



## Dane techniczne projektu

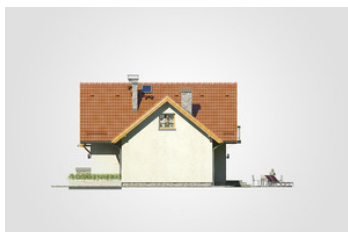
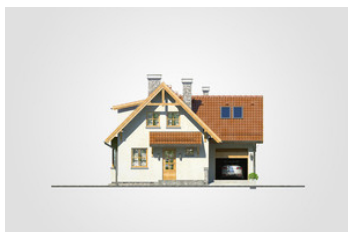
<b>Całkowita powierzchnia</b>	<b>248 m<sup>2</sup></b>
<b>Powierzchnia użytkowa</b>	<b>91.15 m<sup>2</sup></b>
<b>Powierzchnia zabudowy</b>	<b>91.60 m<sup>2</sup></b>
<b>Powierzchnia dachu</b>	<b>173.50 m<sup>2</sup></b>
<b>Kubatura</b>	<b>692.20 m<sup>3</sup></b>
<b>Wymiary budynku</b>	<b>10.70 x 9.95 m</b>
<b>Kąt nachylenia</b>	<b>45°</b>
<b>Wysokość budynku</b>	<b>7.62 m</b>
<b>Wymiary działki</b>	<b>18.70 x 17.95 m</b>



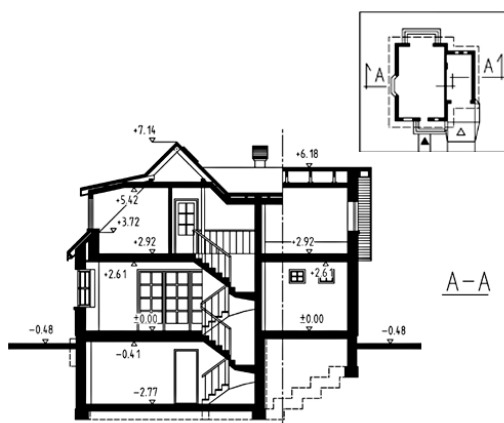
## Opis projektu

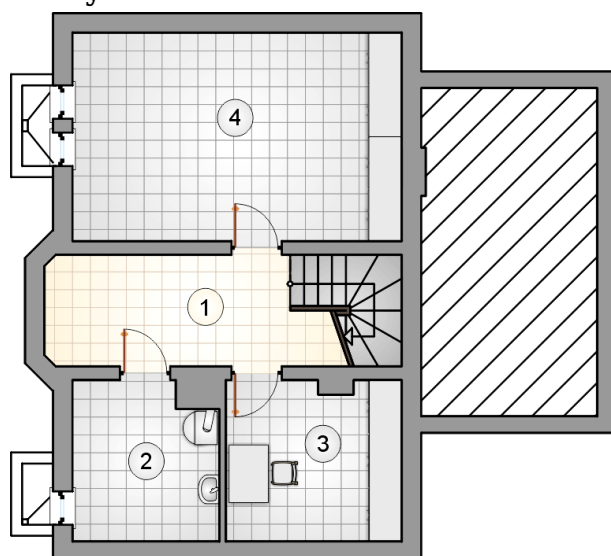
Dom parterowy z poddaszem użytkowym i garażem, z lukarną i ryzalitem, z niezadaszonym tarasem, podpiwniczony

## Elewacje

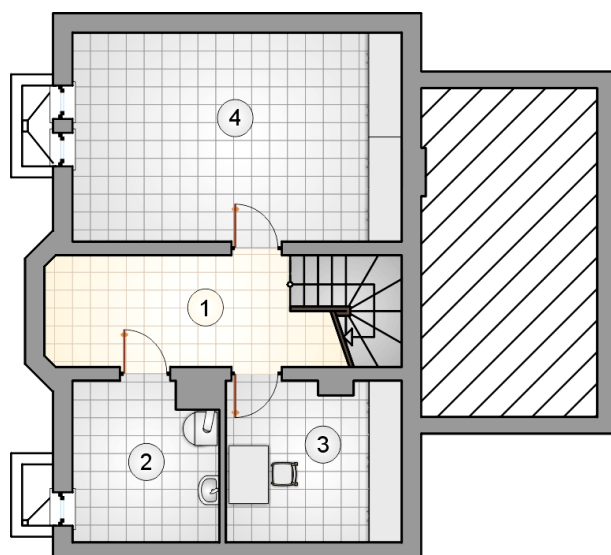


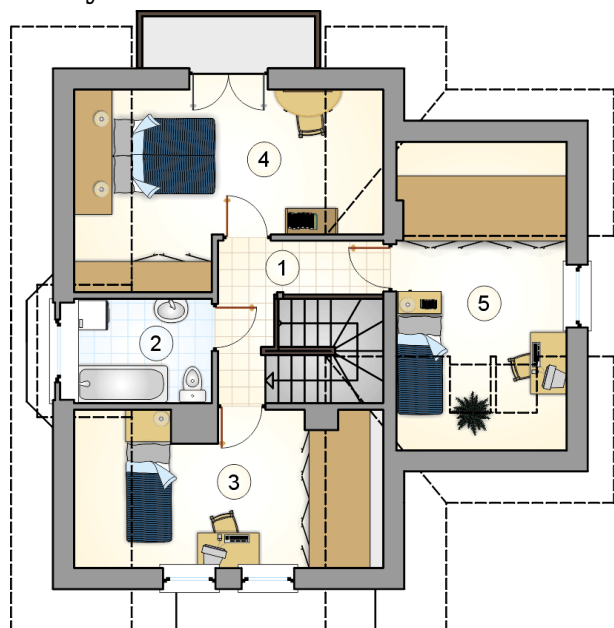
## Przekrój



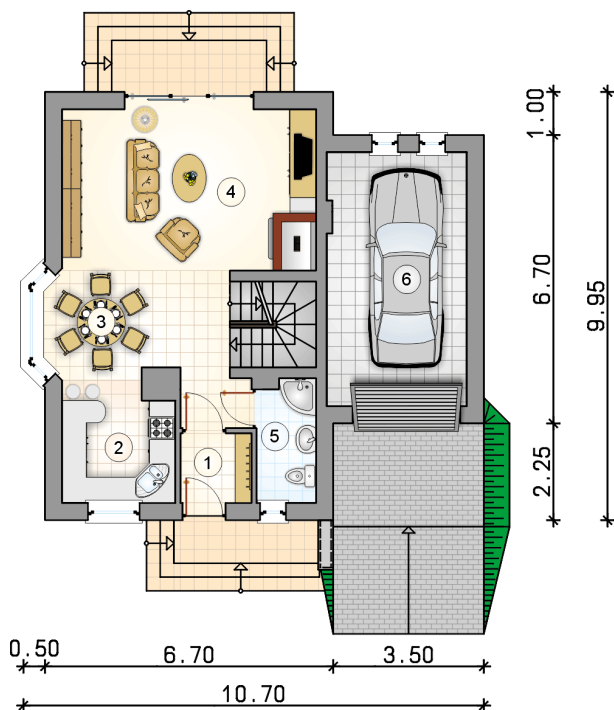
**Rzuty****Piwnica 48.45 m<sup>2</sup>**

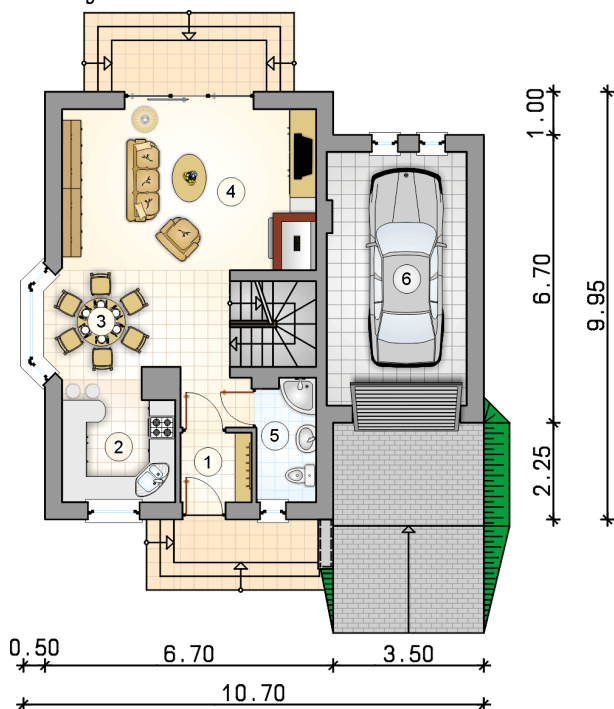
<b>komunikacja</b>	10.15 m <sup>2</sup>
<b>kotłownia</b>	7.20 m <sup>2</sup>
<b>piwnica</b>	8.95 m <sup>2</sup>
<b>piwnica</b>	22.15 m <sup>2</sup>



**Rzuty**

**Parter 48.40 m<sup>2</sup>**

przedsiónek	2.65 m <sup>2</sup>
kuchnia	7.20 m <sup>2</sup>
hall z komunikacją i jadalnią	12.65 m <sup>2</sup>
pokój dzienny	22.05 m <sup>2</sup>
łazienka z piecem c.o.	3.85 m <sup>2</sup>
garaż	19.05 m <sup>2</sup>



**Rzuty**

**Poddasze 42.75 m<sup>2</sup>**

hall z komunikacją	5.35 m <sup>2</sup>
łazienka	5.25 m <sup>2</sup>
pokój	11.10 m <sup>2</sup>
pokój	12.80 m <sup>2</sup>
pokój	8.25 m <sup>2</sup>

