

Podstawowe informacje



Dane techniczne projektu

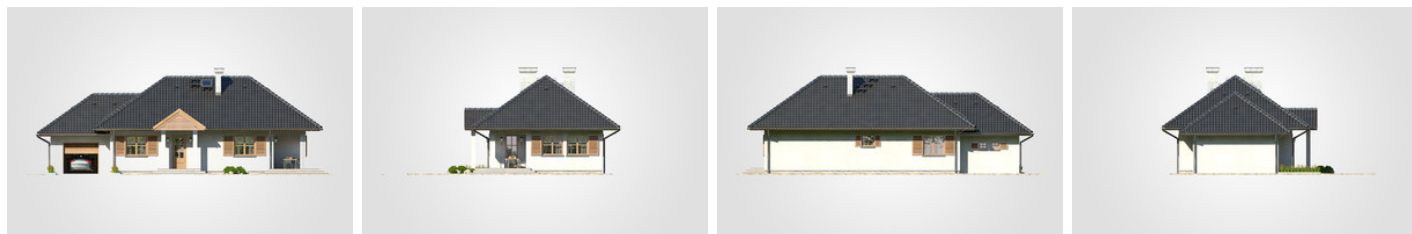
Całkowita powierzchnia	136.95 m²
Powierzchnia użytkowa	80.50 m²
Powierzchnia zabudowy	136.90 m²
Powierzchnia dachu	232.50 m²
Kubatura	664.80 m³
Wymiary budynku	17.85 x 9.20 m
Kąt nachylenia	35°
Wysokość budynku	6.95 m
Wymiary działki	24.85 x 17.20 m



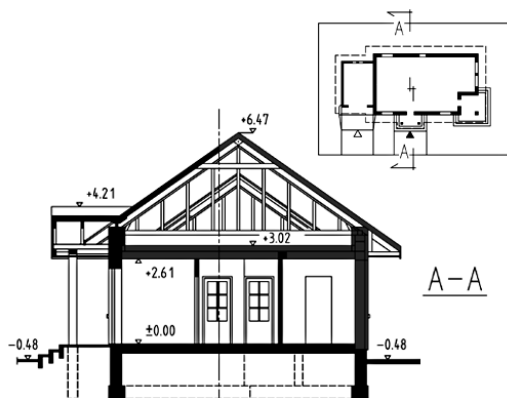
Opis projektu

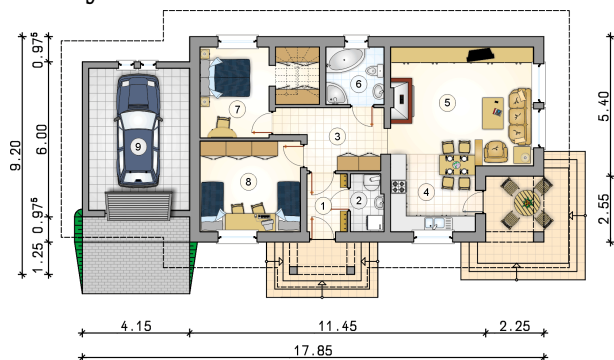
Parterowy dom z wejściem w stylu dworcowym, zadaszonym, narożnym tarasem wypoczynkowym oraz z garażem, energooszczędny

Elewacje



Przekrój



Rzuty

Parter 80.50 m²

przedsionek	3.45 m ²
kotłownia	2.80 m ²
hall	8.45 m ²
kuchnia	9.10 m ²
pokój dzienny	24.60 m ²
łazienka	5.00 m ²
pokój z garderobą	13.40 m ²
pokój	13.70 m ²
garaż	21.45 m ²

