

Podstawowe informacje



Dane techniczne projektu

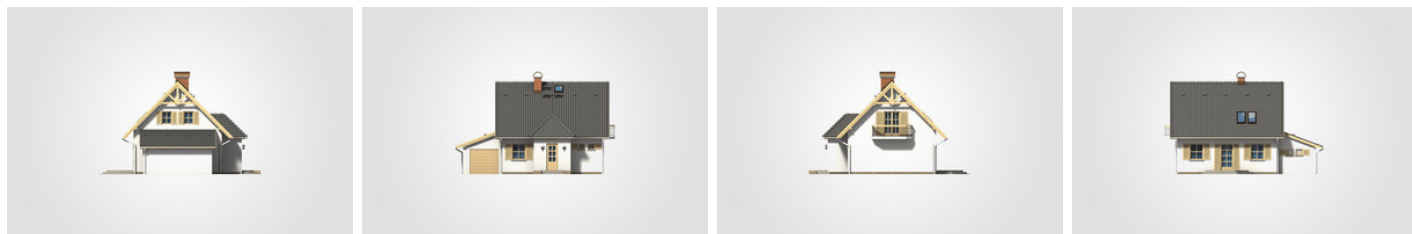
Całkowita powierzchnia	230.75 m²
Powierzchnia użytkowa	83.65 m²
Powierzchnia zabudowy	94.20 m²
Powierzchnia dachu	164.40 m²
Kubatura	684 m³
Wymiary budynku	12.10 x 9.45 m
Kąt nachylenia	45°
Wysokość budynku	8.23 m
Wymiary działki	19.10 x 17.45 m



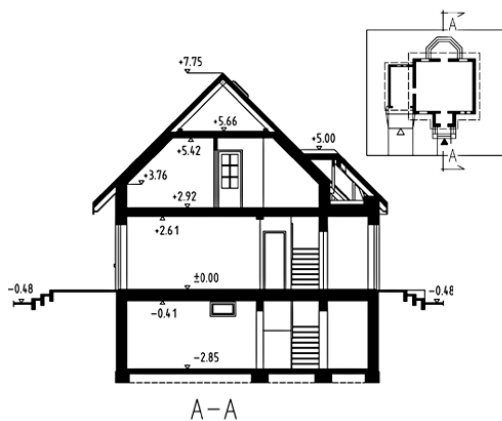
Opis projektu

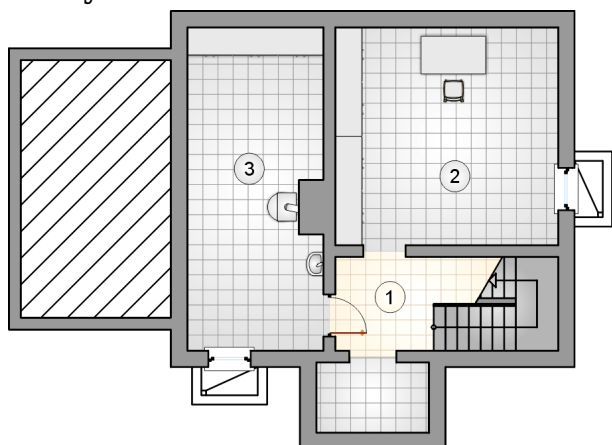
Mały dom parterowy z poddaszem użytkowym, dwuspadowym dachem i garażem, podpiwniczony

Elewacje



Przekrój



Rzuty**Piwnica 50.70 m²**

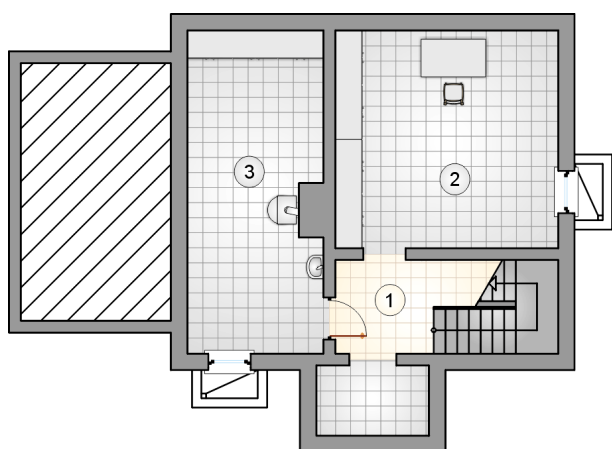
hall z komunikacją

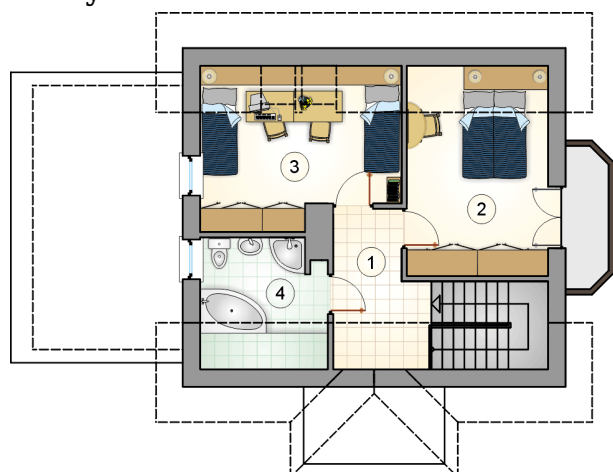
9.10 m²

piwnica

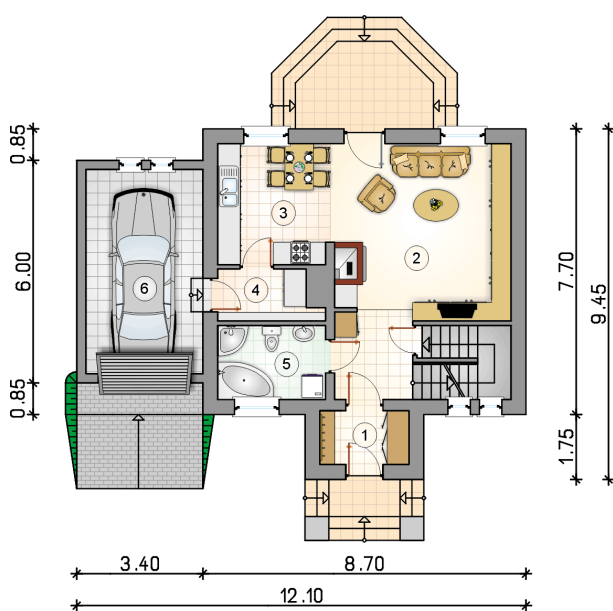
22.20 m²

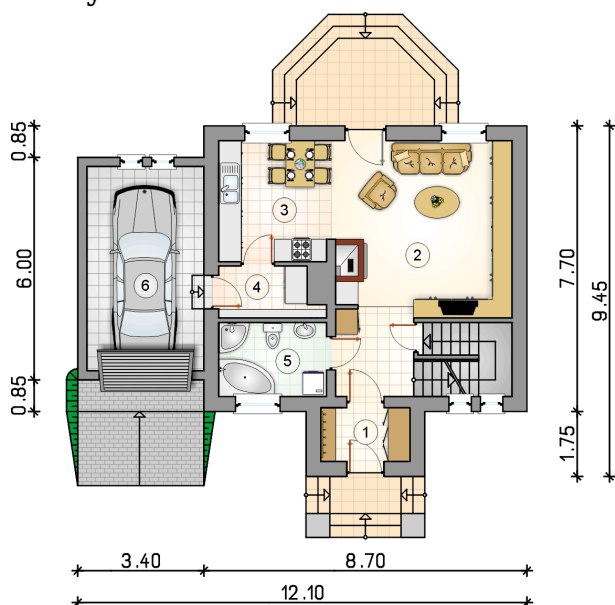
kotłownia

19.40 m²

Rzuty

Parter 50 m²

przedsiónek	3.50 m ²
pokój dzienny z hallem i komunikacją	27.40 m ²
kuchnia	9.80 m ²
spizarnia	3.50 m ²
łazienka	5.80 m ²
garaż	17.05 m ²



Rzuty

Poddasze 33.65 m²

hall z komunikacją	4.80 m ²
pokój	12.10 m ²
pokój	11.25 m ²
łazienka	5.50 m ²

