

Podstawowe informacje



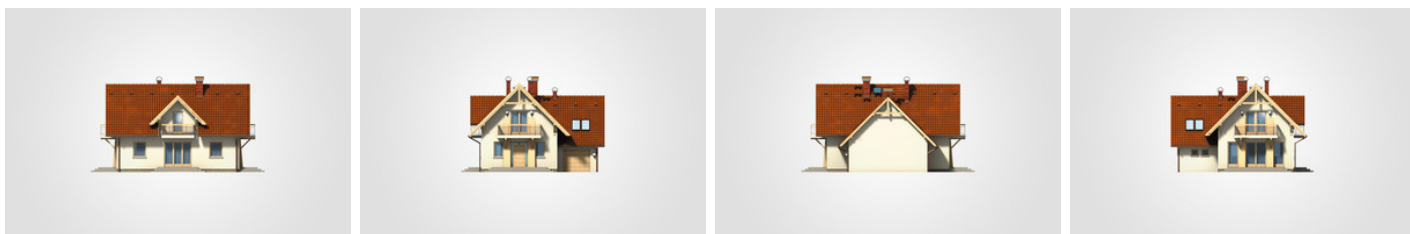
Dane techniczne projektu

Całkowita powierzchnia	209.70 m²
Powierzchnia użytkowa	117.30 m²
Powierzchnia zabudowy	105.80 m²
Powierzchnia dachu	215 m²
Kubatura	636.60 m³
Wymiary budynku	10.70 x 11.20 m
Kąt nachylenia	45°
Wysokość budynku	8.15 m
Wymiary działki	17.70 x 19.20 m

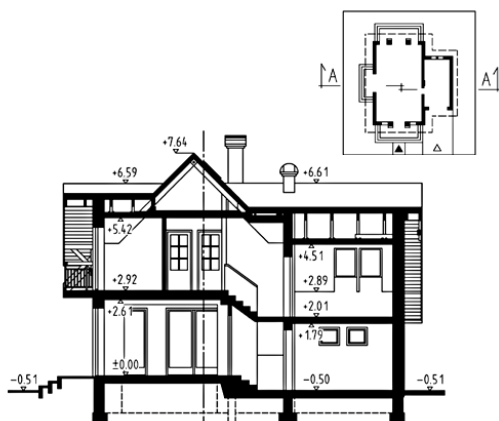
Opis projektu

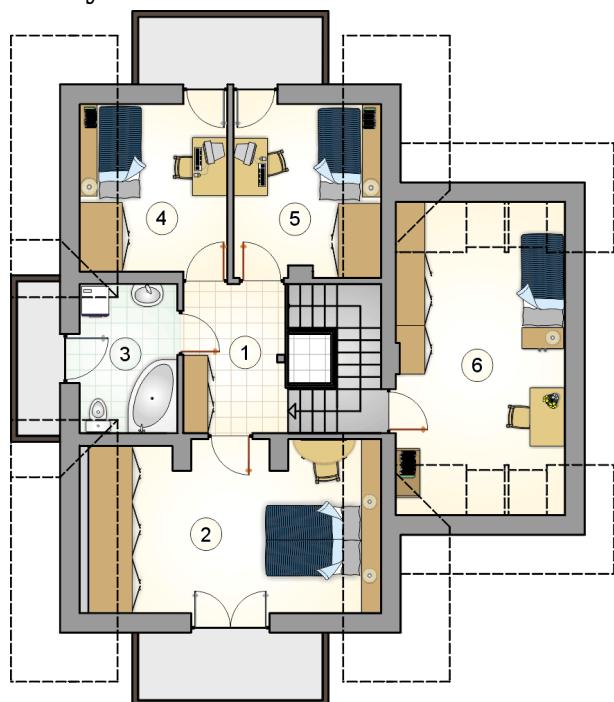
Dom parterowy z poddaszem użytkowym i garażem, z balkonem nad wejściem, lukarną i 4 sypialniami

Elewacje

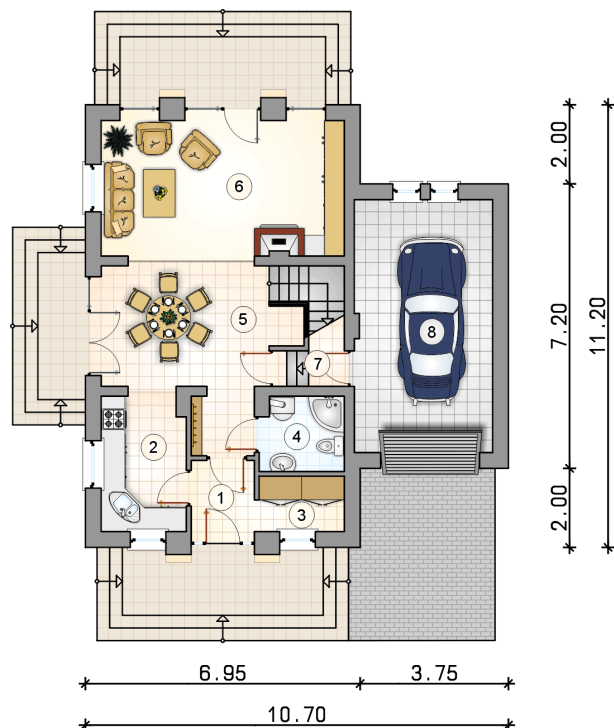


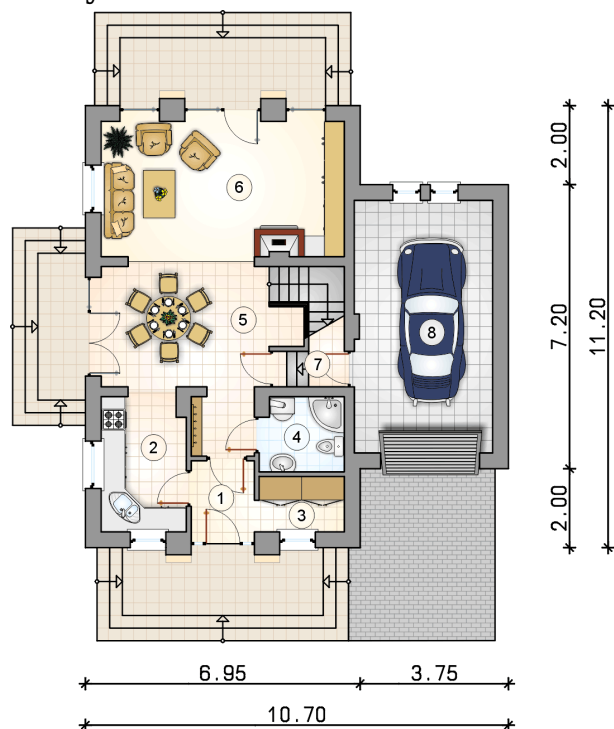
Przekrój



Rzuty

Parter 57.20 m²

przedsiónek	2.95 m ²
kuchnia	7.40 m ²
garderoba	3.05 m ²
łazienka z piecem c.o.	3.95 m ²
jadalnia z komunikacją	17.10 m ²
pokój dzienny	21.40 m ²
schowek	1.35 m ²
garaż	22.05 m ²



Rzuty

Poddasze 60.10 m²

hall z komunikacją	6.25 m ²
pokój	16.40 m ²
łazienka	5.45 m ²
pokój	8.15 m ²
pokój	8.20 m ²
pokój	15.65 m ²

