

## Podstawowe informacje



## Dane techniczne projektu

<b>Całkowita powierzchnia</b>	<b>970.60 m<sup>2</sup></b>
<b>Powierzchnia użytkowa</b>	<b>467.65 m<sup>2</sup></b>
<b>Powierzchnia zabudowy</b>	<b>347.95 m<sup>2</sup></b>
<b>Powierzchnia dachu</b>	<b>566 m<sup>2</sup></b>
<b>Kubatura</b>	<b>3 206.30 m<sup>3</sup></b>
<b>Wymiary budynku</b>	<b>21.70 x 18.45 m</b>
<b>Kąt nachylenia</b>	<b>45°</b>
<b>Wysokość budynku</b>	<b>9.73 m</b>
<b>Wymiary działki</b>	<b>35.90 x 29.33 m</b>



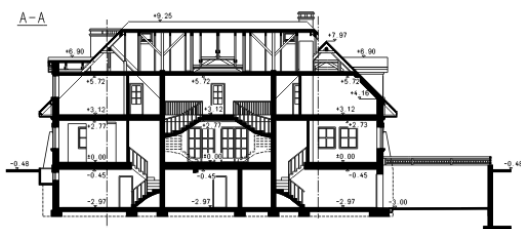
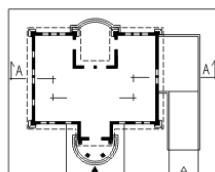
## Opis projektu

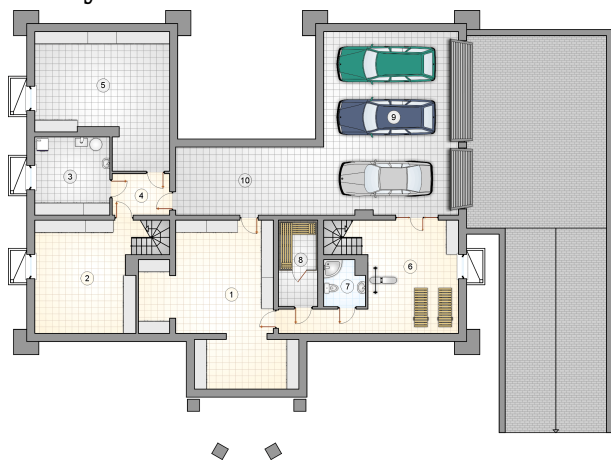
Rozległy dom parterowy z poddaszem użytkowym, licznymi lukarnami i odkrytym tarasem, z 5 sypialniami i garażem 3-stanowiskowym w podpiwniczeniu

## Elewacje

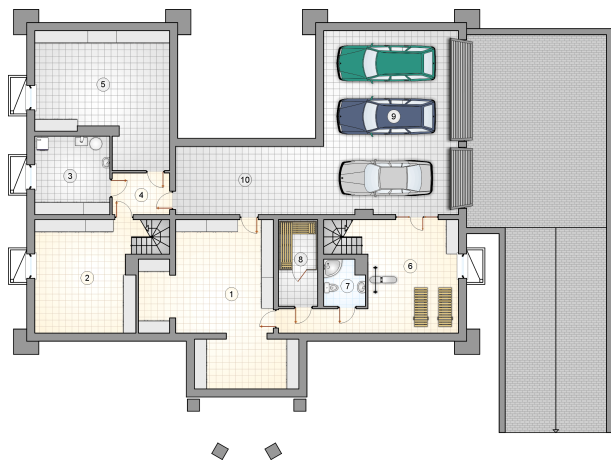


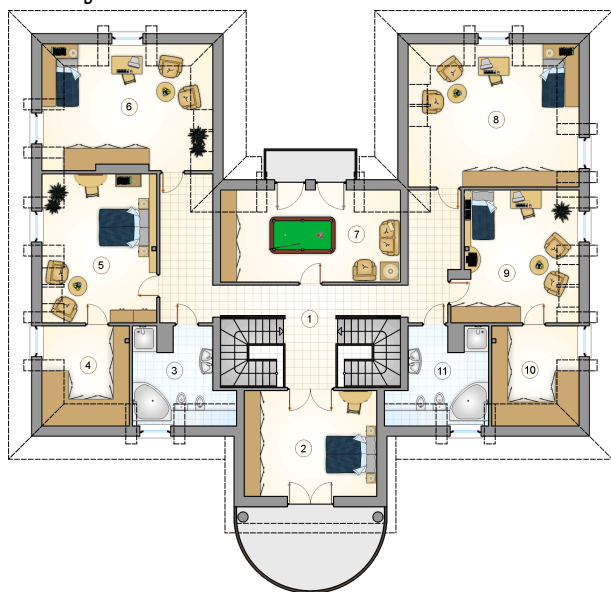
## Przekrój



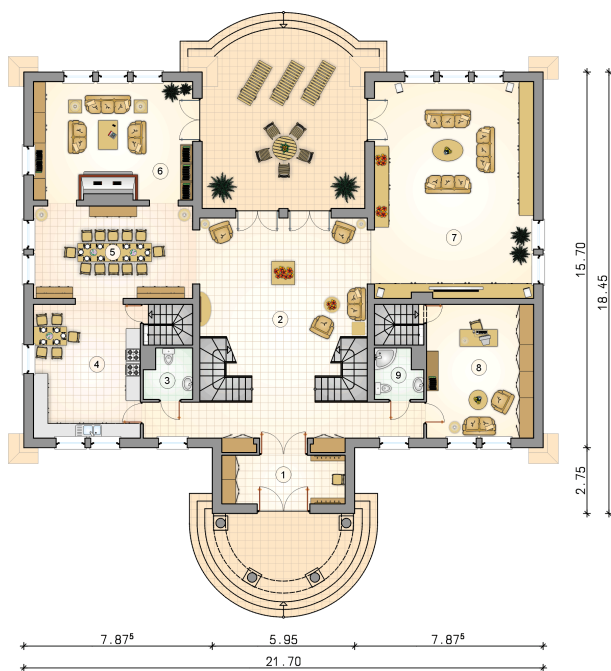
**Rzuty**

**Piwnica 201.40 m<sup>2</sup>**

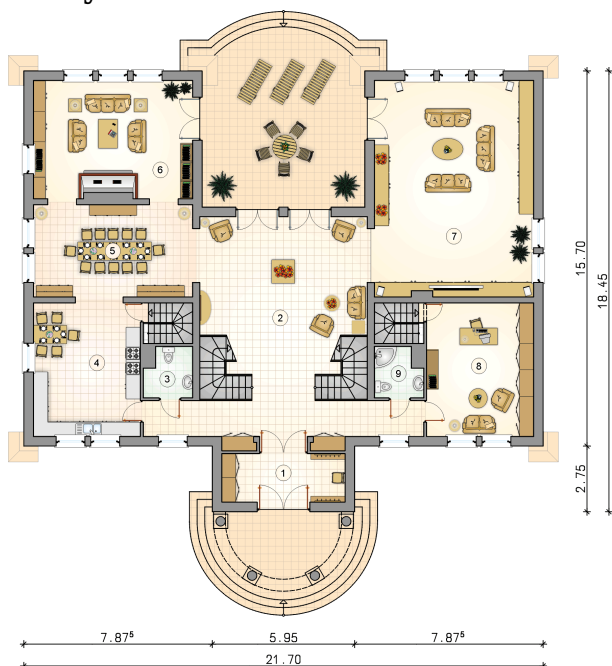
piwnica	46.45 m <sup>2</sup>
zaplecze garażu	24.55 m <sup>2</sup>
spizarnia	28.05 m <sup>2</sup>
kotłownia	14.30 m <sup>2</sup>
łącznik	5.80 m <sup>2</sup>
piwnica	37.80 m <sup>2</sup>
sala ćwiczeń	31.85 m <sup>2</sup>
łazienka	4.35 m <sup>2</sup>
sauna	8.25 m <sup>2</sup>
garaż	60.00 m <sup>2</sup>



**Rzuty**

**Parter 255.45 m<sup>2</sup>**

przedsionek	10.45 m <sup>2</sup>
hall z komunikacją	67.25 m <sup>2</sup>
w.c.	3.95 m <sup>2</sup>
kuchnia	25.25 m <sup>2</sup>
jadalnia	26.55 m <sup>2</sup>
pokój kominkowy	32.70 m <sup>2</sup>
pokój dzienny	60.35 m <sup>2</sup>
gabinet	25.00 m <sup>2</sup>
łazienka	3.95 m <sup>2</sup>



**Rzuty**

**Poddasze 212.20 m<sup>2</sup>**

hall z komunikacją	34.75 m <sup>2</sup>
garderoba	9.35 m <sup>2</sup>
łazienka	10.75 m <sup>2</sup>
pokój	21.25 m <sup>2</sup>
łazienka	10.75 m <sup>2</sup>
garderoba	9.35 m <sup>2</sup>
pokój	22.55 m <sup>2</sup>
pokój	23.20 m <sup>2</sup>
pokój	22.30 m <sup>2</sup>
pokój	26.95 m <sup>2</sup>
pokój	21.00 m <sup>2</sup>

