

## Podstawowe informacje



## Dane techniczne projektu

<b>Powierzchnia użytkowa</b>	<b>284.40 m<sup>2</sup></b>
<b>Powierzchnia zabudowy</b>	<b>201 m<sup>2</sup></b>
<b>Powierzchnia dachu</b>	<b>134.20 m<sup>2</sup></b>
<b>Wymiary budynku</b>	<b>17.10 x 13.40 m</b>
<b>Kąt nachylenia</b>	<b>40°</b>
<b>Wysokość budynku</b>	<b>10.38 m</b>
<b>Wymiary działki</b>	<b>24 x 21.10 m</b>

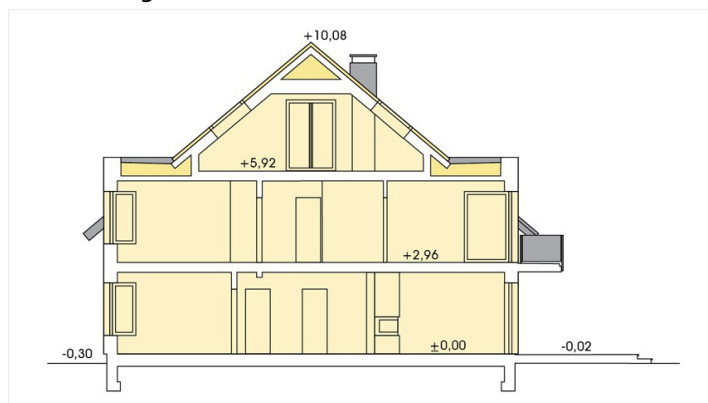
## Opis projektu

Diana Grande to nowoczesny i funkcjonalny dom w zabudowie bliźniaczej. Charakter domu utrzymany jest w nowoczesnej stylistyce. Do domu wchodzi się przez wiatrołap gdzie przewidziane jest wiele miejsca na garderobę. Salon łączy się z jadalnią i aneksem kuchennym. Na taras prowadzą drzwi balkonowe a sam salon doświetlony jest dodatkowo reprezentacyjnym oknem narożnym. Na parterze znajduje się jeszcze dodatkowy pokój, łazienka, garaż a pod schodami mini spiżarnia-składzik. Na piętrze znajdują się trzy sypialnie. Największa, z dużym narożnym balkonem i z dużym narożnym oknem balkonowym z...

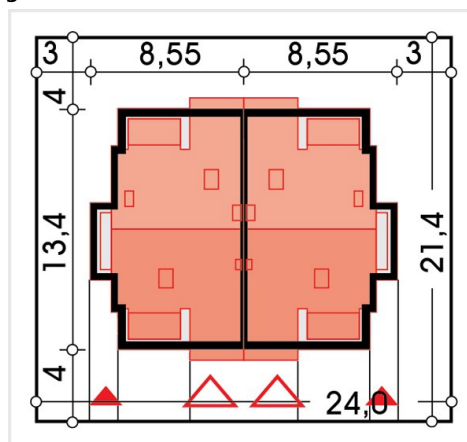
## Elewacje

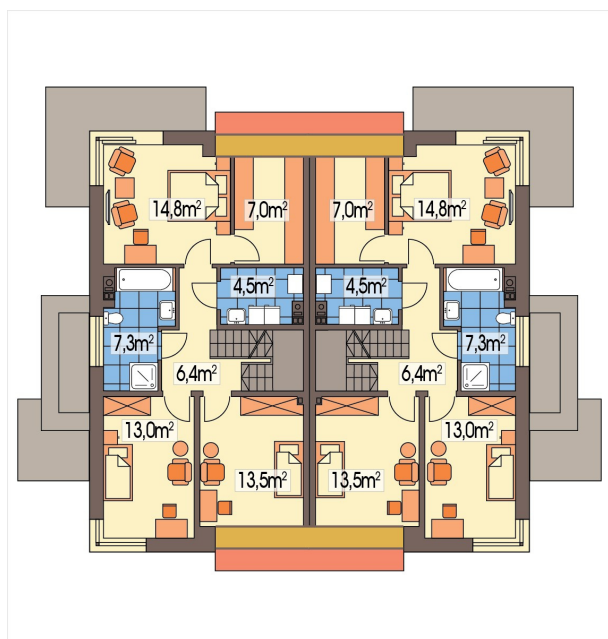
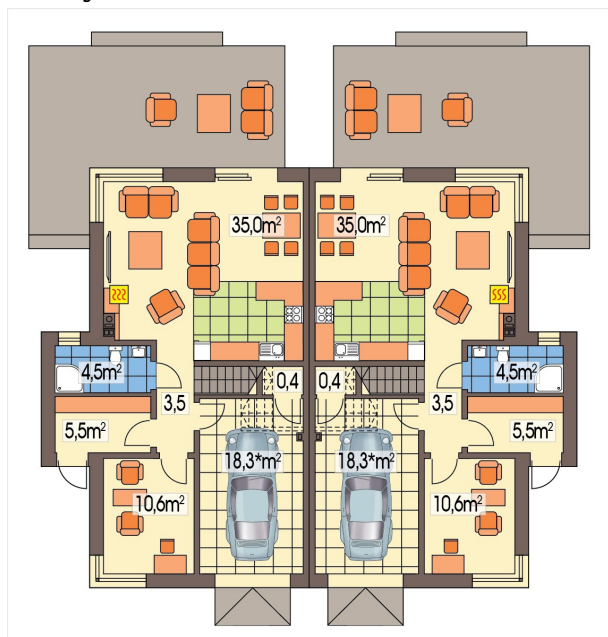


## Przekrój



## Sytuacje



**Rzuty**

**Rzuty**