

## Podstawowe informacje



## Dane techniczne projektu

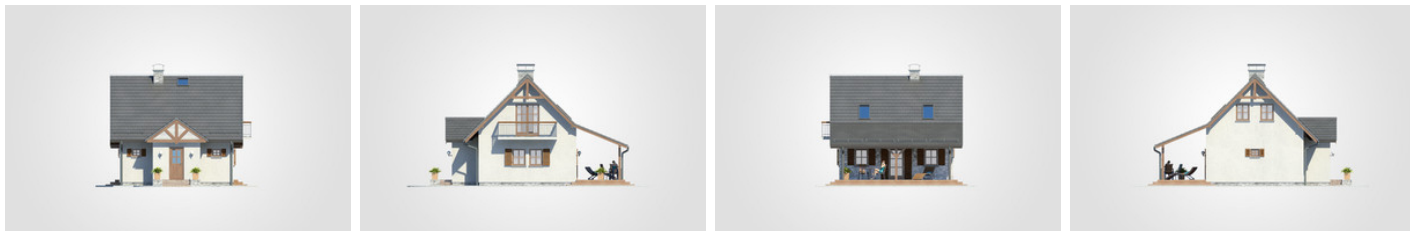
Całkowita powierzchnia	129.50 m <sup>2</sup>
Powierzchnia użytkowa	59.60 m <sup>2</sup>
Powierzchnia zabudowy	78.65 m <sup>2</sup>
Powierzchnia dachu	132.70 m <sup>2</sup>
Kubatura	381.90 m <sup>3</sup>
Wymiary budynku	7.70 x 8.40 m
Kąt nachylenia	45°
Wysokość budynku	7.58 m
Wymiary działki	15.70 x 19.40 m



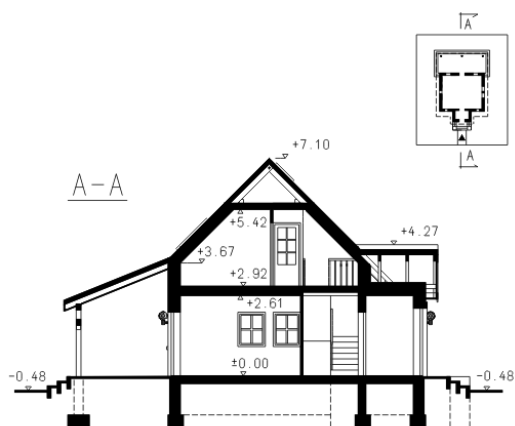
## Opis projektu

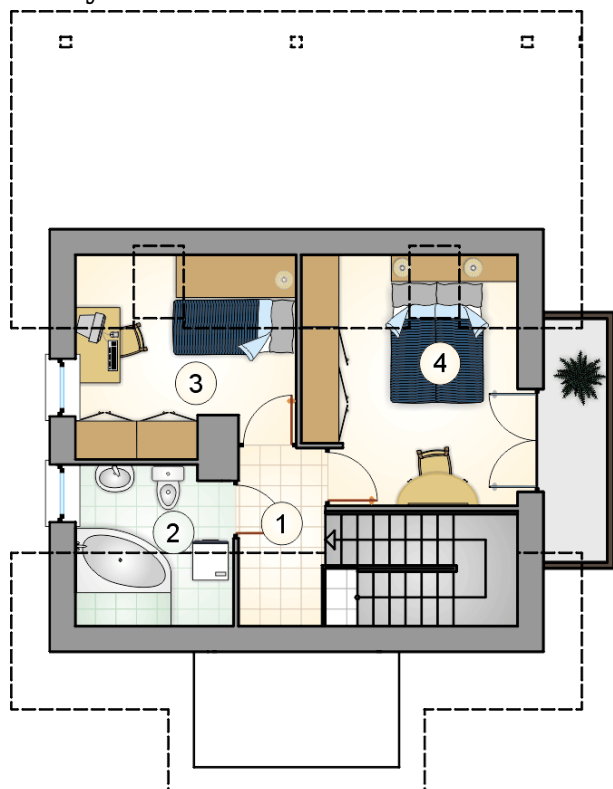
Mały dom parterowy z poddaszem użytkowym, idealny na wąską działkę, z przestronnym, zadaszonym tarasem

## Elewacje

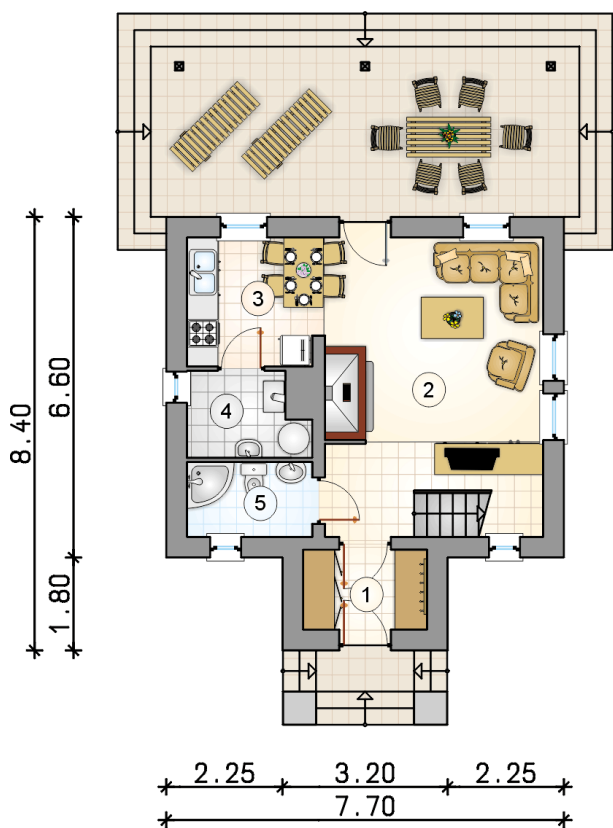


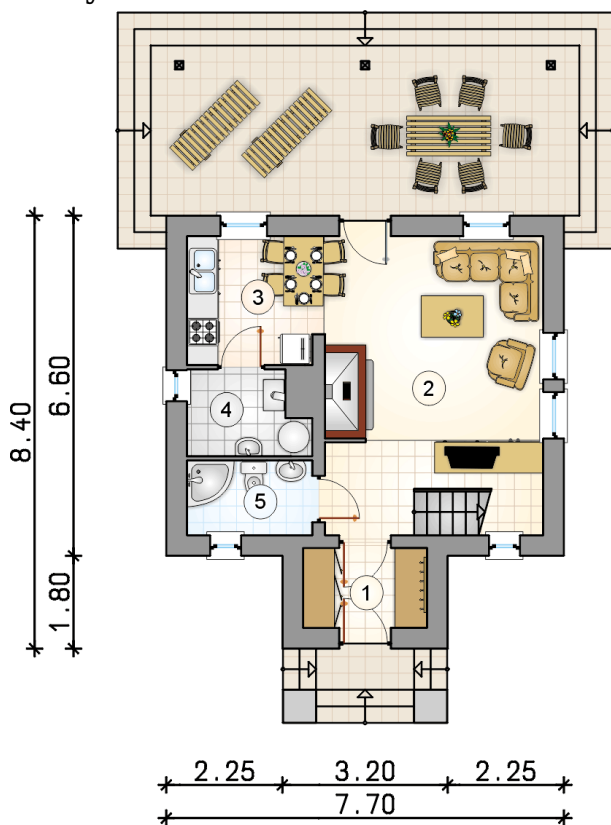
## Przekrój



**Rzuty**

**Parter 37.75 m<sup>2</sup>**

przedsionek	3.70 m <sup>2</sup>
pokój dzienny z komunikacją	20.65 m <sup>2</sup>
kuchnia	6.30 m <sup>2</sup>
kotłownia	3.60 m <sup>2</sup>
łazienka	3.50 m <sup>2</sup>



**Rzuty**

**Poddasze 21.85 m<sup>2</sup>**

hall z komunikacją

 2.35 m<sup>2</sup>

łazienka

 3.50 m<sup>2</sup>

pokój

 6.75 m<sup>2</sup>

pokój

 9.25 m<sup>2</sup>
