

## Podstawowe informacje



## Dane techniczne projektu

<b>Całkowita powierzchnia</b>	<b>132.45 m<sup>2</sup></b>
<b>Powierzchnia użytkowa</b>	<b>91.65 m<sup>2</sup></b>
<b>Powierzchnia zabudowy</b>	<b>124.75 m<sup>2</sup></b>
<b>Powierzchnia dachu</b>	<b>187.40 m<sup>2</sup></b>
<b>Wymiary budynku</b>	<b>13.60 x 9.20 m</b>
<b>Kąt nachylenia</b>	<b>30°</b>
<b>Wysokość budynku</b>	<b>6.44 m</b>
<b>Wymiary działki</b>	<b>20.60 x 18.90 m</b>



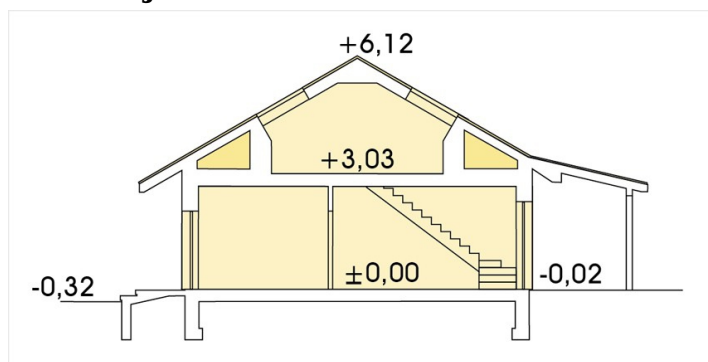
## Opis projektu

Nina III Nova A to bardzo elegancki dom przeznaczony dla rodziny 4-6 osobowej. Podobnie jak pierwowzór, Nina II Nova oraz Nina, dom ten został zaprojektowany z myślą o jak najekonomiczniejszej budowie i jak najbardziej praktycznym i tanim użytkowaniu. Jedynymi ścianami nośnymi są ściany zewnętrzne i krótkie ostrogi przy schodach oraz wejściu do domu. Tym samym tylko te ściany są fundamentowane. Wewnętrzne ściany są ścianami działowymi i jeśli zajdzie taka potrzeba mogą być swobodnie przemieszczone zarówno w trakcie adaptacji jak i później w trakcie użytkowania, k...

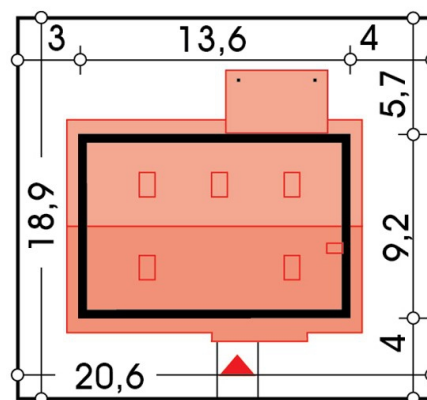
## Elewacje

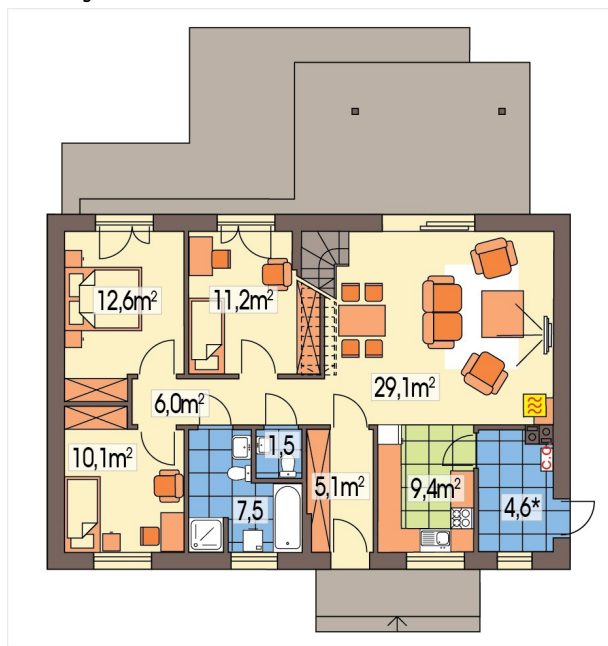


## Przekrój

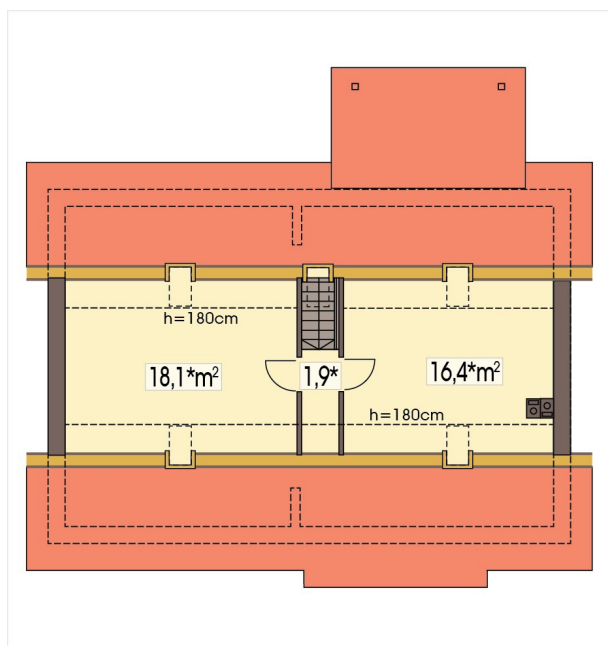


## Sytuacje



**Rzuty**

**Parter 97.55 m<sup>2</sup>**

Wiatrołap	5.30 m <sup>2</sup>
Kuchnia	8.25 m <sup>2</sup>
Hall	6.00 m <sup>2</sup>
WC	1.50 m <sup>2</sup>
Łazienka	7.50 m <sup>2</sup>
Pokój	10.85 m <sup>2</sup>
Pokój	12.60 m <sup>2</sup>
Pokój	10.95 m <sup>2</sup>
Pokój dzienny	28.70 m <sup>2</sup>
Kotłownia	5.90 m <sup>2</sup>


**Poddasze 34.90 m<sup>2</sup>**

Korytarz	1.90 m <sup>2</sup>
Poddasze do adaptacji	17.40 m <sup>2</sup>
Poddasze do adaptacji	15.60 m <sup>2</sup>