

Podstawowe informacje



Dane techniczne projektu

Powierzchnia użytkowa	98.70 m²
Powierzchnia zabudowy	82 m²
Powierzchnia dachu	67.10 m²
Kąt nachylenia	40°
Wysokość budynku	10.38 m
Wymiary działki	9.26 x 0 m



Opis projektu

Diana to nowoczesny i funkcjonalny dom szeregowy lub w zabudowie bliźniaczej, zaplanowany na trakcie o szerokości tylko 6m. Przez osłonięte podcienie drzwi wejściowe wchodzi się do wygodnego wiatrołapu. Dalej z holu można przejść do znajdującej się od strony ogrodowej części dziennej, gdzie salon połączony jest z jadalnią i aneksem kuchennym. Na taras ogrodowy prowadzą szerokie drzwi balkonowe zapewniające dużo dziennego światła w salonie, jadalni i aneksie kuchennym. Wyjście na taras osłonięte jest balkonem. Na piętrze znajdują się trzy wygodne sypialnie, łazienka oraz praktyczne pom...

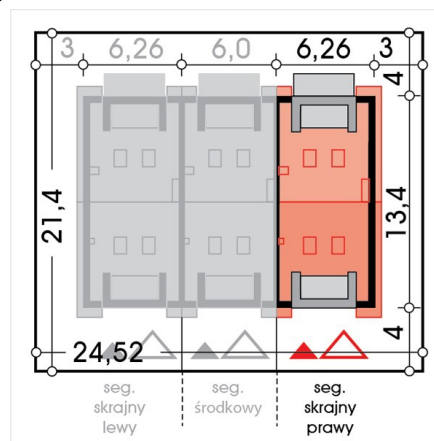
Elewacje



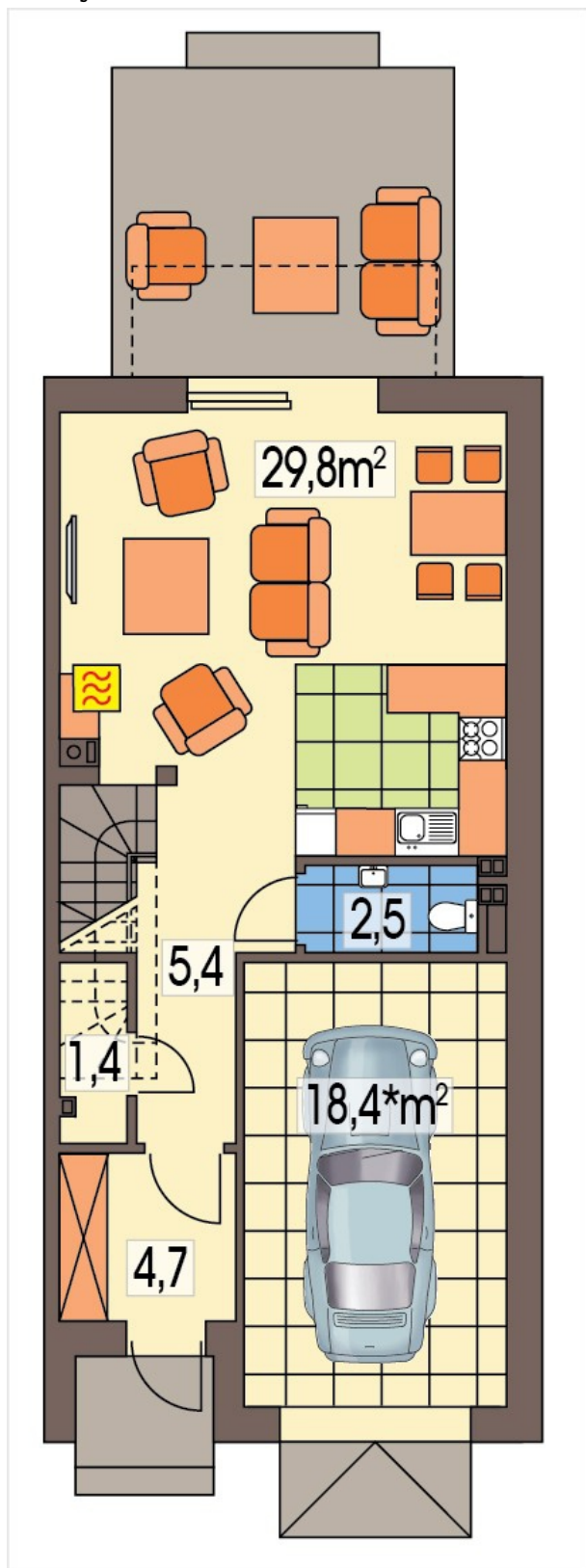
Przekrój

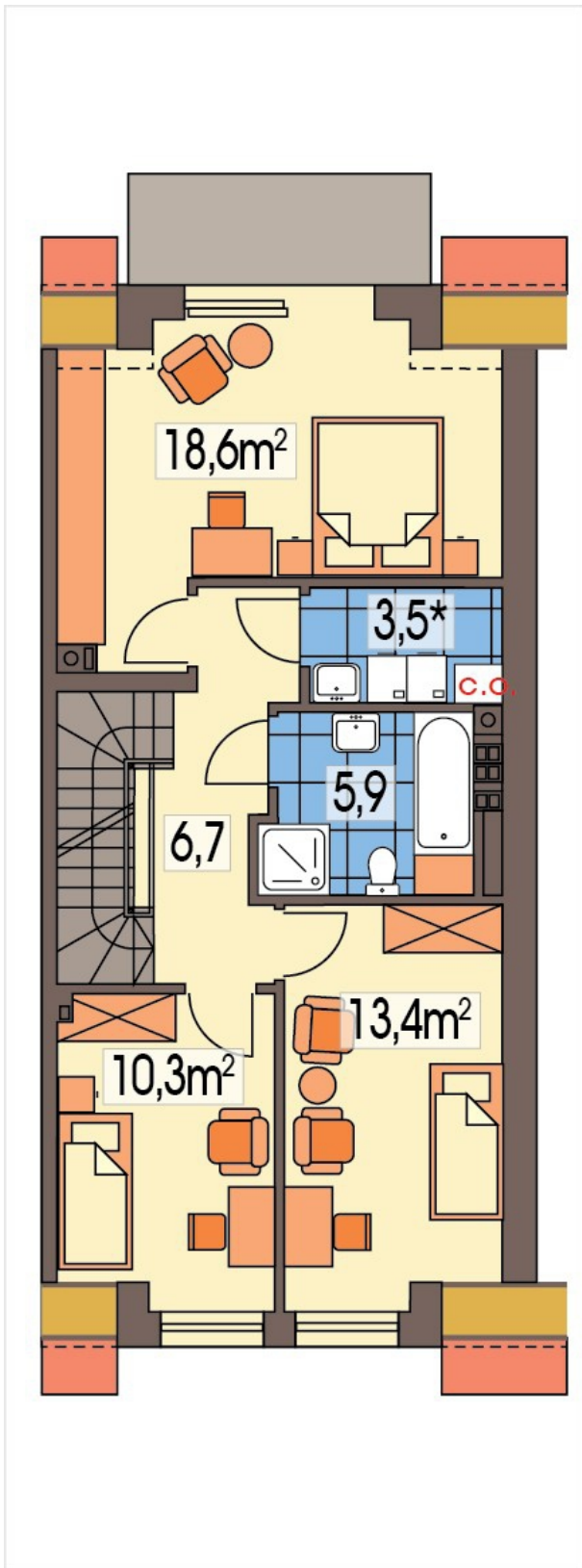


Sytuacje



Rzuty





DOBRY DOM
ul. Wrzesława Romańczuka 6, 35-302 Rzeszów
+48 17 852 52 30
08:00 - 16:00

waldemar.kowalski@grupadobrydom.pl
Podane ceny nie stanowią oferty handlowej w rozumieniu art. 66 par. 1 Kodeksu Cywilnego

Rzuty

