

## Podstawowe informacje



## Dane techniczne projektu

<b>Powierzchnia użytkowa</b>	<b>98.70 m<sup>2</sup></b>
<b>Powierzchnia zabudowy</b>	<b>82 m<sup>2</sup></b>
<b>Powierzchnia dachu</b>	<b>67.10 m<sup>2</sup></b>
<b>Kąt nachylenia</b>	<b>40°</b>
<b>Wysokość budynku</b>	<b>10.38 m</b>
<b>Wymiary działki</b>	<b>9.26 x 0 m</b>

## Opis projektu

Diana to nowoczesny i funkcjonalny dom szeregowy lub w zabudowie bliźniaczej, zaplanowany na trakcie o szerokości tylko 6m. Przez osłonięte podcienie drzwi wejściowe wchodzi się do wygodnego wiatrołapu. Dalej z holu można przejść do znajdującej się od strony ogrodowej części dziennej, gdzie salon połączony jest z jadalnią i aneksem kuchennym. Na taras ogrodowy prowadzą szerokie drzwi balkonowe zapewniające dużo dziennego światła w salonie, jadalni i aneksie kuchennym. Wyjście na taras osłonięte jest balkonem. Na piętrze znajdują się trzy wygodne sypialnie, łazienka oraz praktyczne pom...

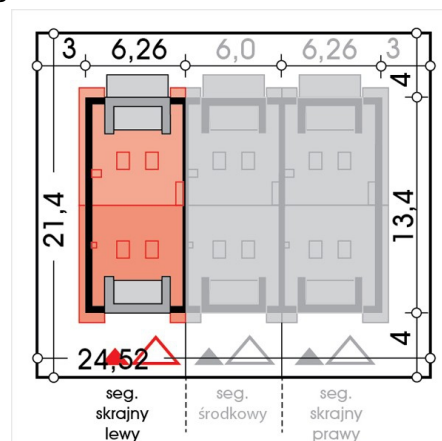
## Elewacje



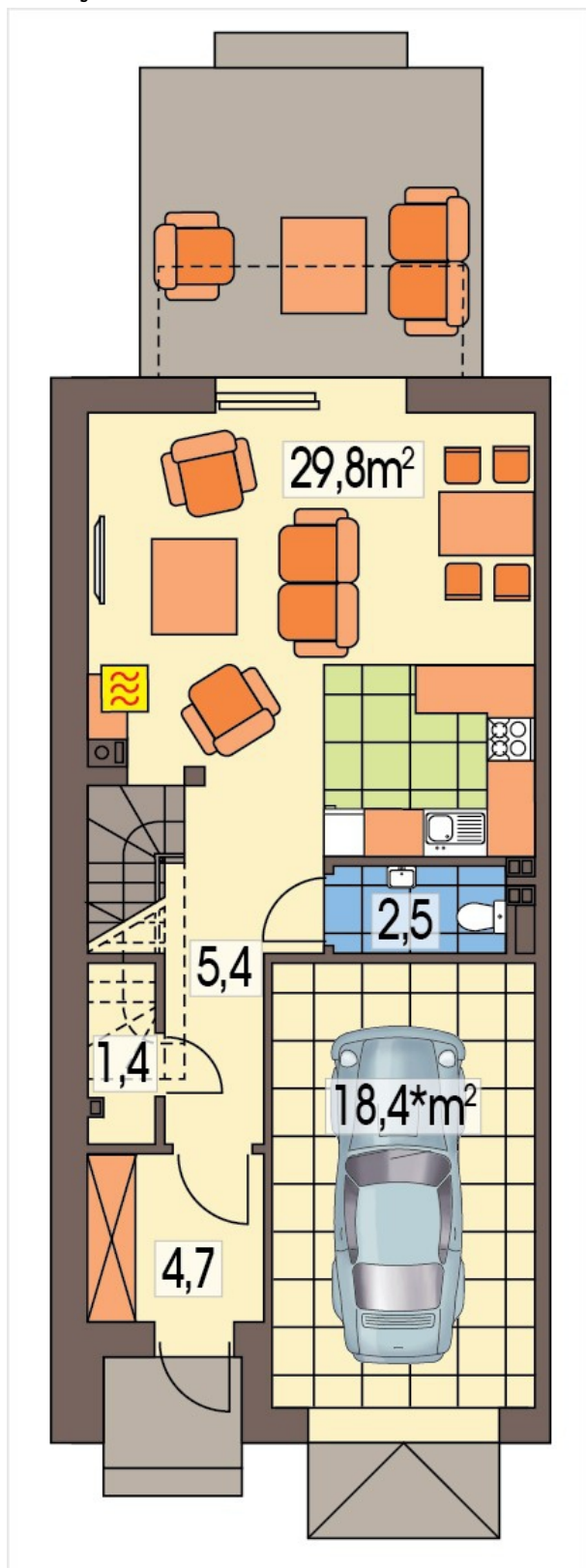
## Przekrój

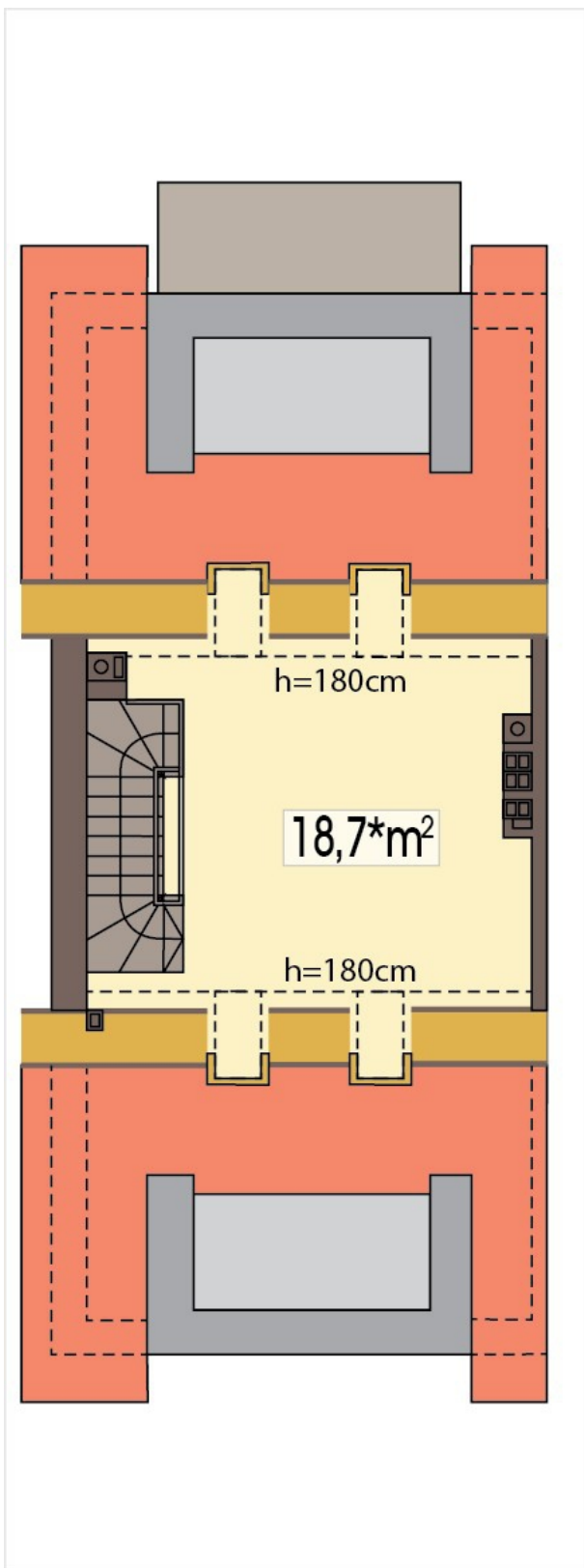


## Sytuacje



**Rzuty**





DOBRY DOM  
ul. Wrzesława Romańczuka 6, 35-302 Rzeszów  
+48 17 852 52 30  
08:00 - 16:00

waldemar.kowalski@grupadobrydom.pl  
Podane ceny nie stanowią oferty handlowej w rozumieniu art. 66 par. 1 Kodeksu Cywilnego