

## Podstawowe informacje



## Dane techniczne projektu

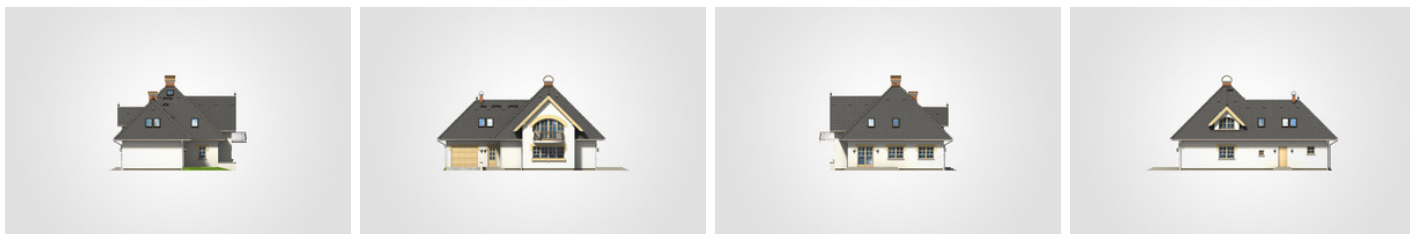
<b>Całkowita powierzchnia</b>	<b>337.10 m<sup>2</sup></b>
<b>Powierzchnia użytkowa</b>	<b>218.65 m<sup>2</sup></b>
<b>Powierzchnia zabudowy</b>	<b>168.55 m<sup>2</sup></b>
<b>Powierzchnia dachu</b>	<b>312.35 m<sup>2</sup></b>
<b>Kubatura</b>	<b>1 047.15 m<sup>3</sup></b>
<b>Wymiary budynku</b>	<b>16.95 x 12.32 m</b>
<b>Kąt nachylenia</b>	<b>45°</b>
<b>Wysokość budynku</b>	<b>9.50 m</b>
<b>Wymiary działki</b>	<b>24.55 x 20.33 m</b>



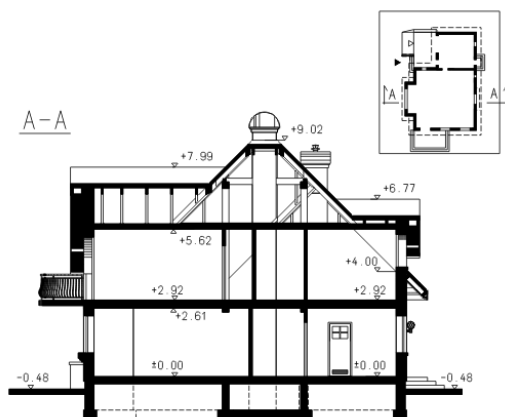
## Opis projektu

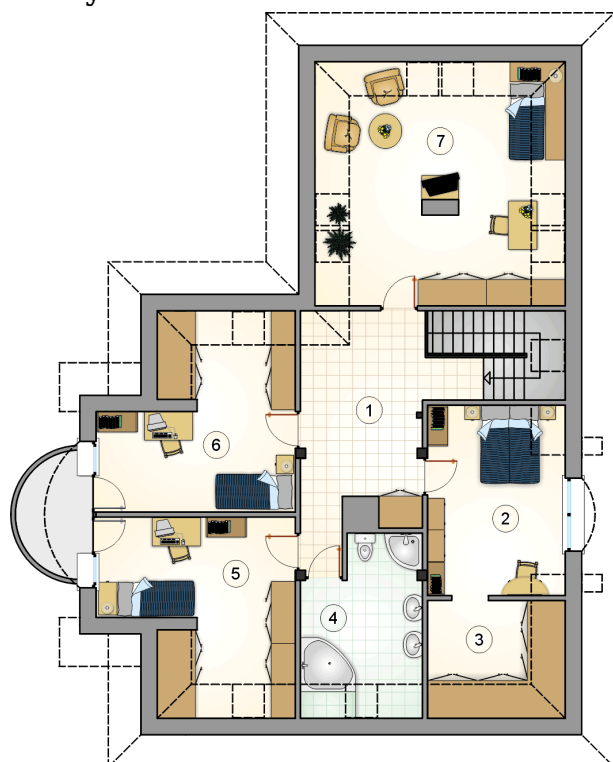
Dom parterowy z poddaszem użytkowym, z ryzalitem frontowym i lukarnami, z 4 sypialniami i garażem

## Elewacje

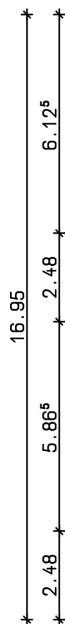
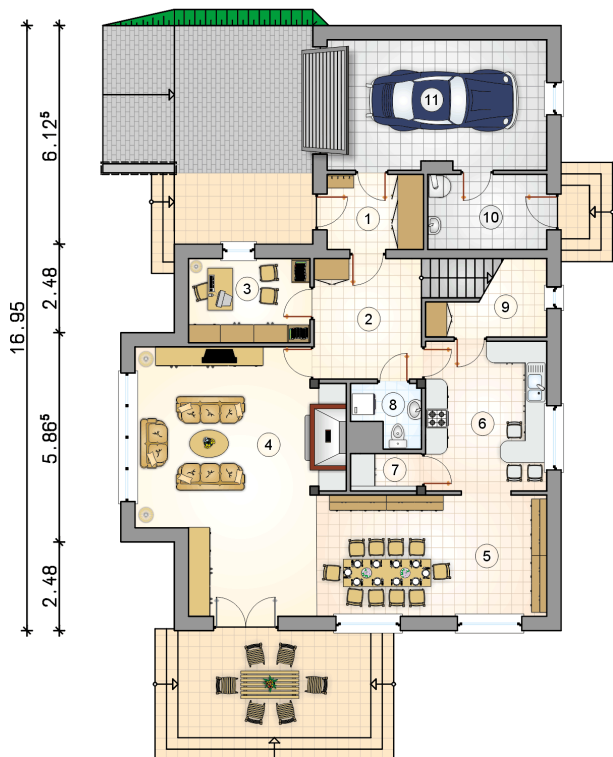
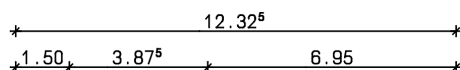


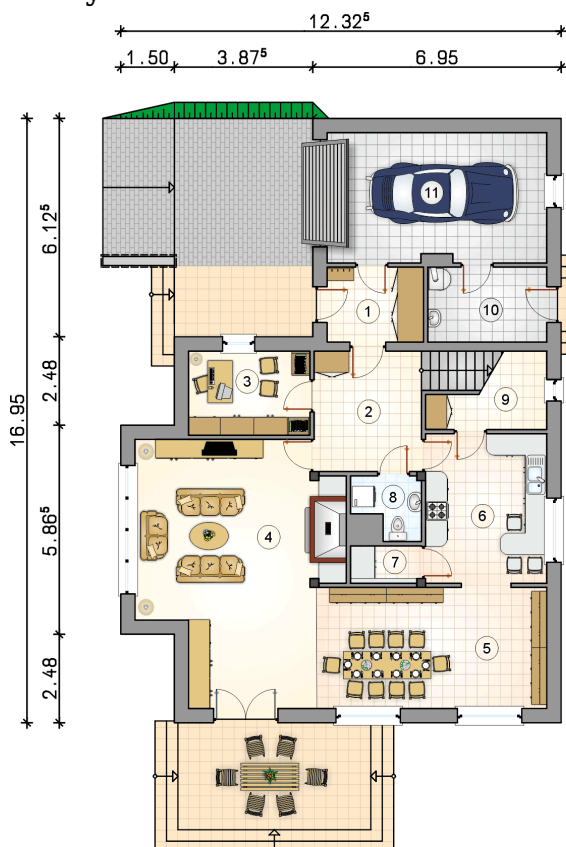
## Przekrój



**Rzuty**

**Parter 112.10 m<sup>2</sup>**

przedsionek	5.65 m <sup>2</sup>
kotłownia	7.00 m <sup>2</sup>
garaż	22.25 m <sup>2</sup>
hall z komunikacją	10.15 m <sup>2</sup>
pokój	8.00 m <sup>2</sup>
pokój dzienny	36.65 m <sup>2</sup>
jadalnia	22.15 m <sup>2</sup>
kuchnia	14.30 m <sup>2</sup>
schowek	2.05 m <sup>2</sup>
w.c.	2.95 m <sup>2</sup>
spizarnia	3.20 m <sup>2</sup>



**Rzuty**

**Poddasze 106.55 m<sup>2</sup>**

hall z komunikacją	17.30 m <sup>2</sup>
pokój	14.50 m <sup>2</sup>
garderoba	6.05 m <sup>2</sup>
łazienka	10.15 m <sup>2</sup>
pokój	16.75 m <sup>2</sup>
pokój	16.75 m <sup>2</sup>
pokój	25.05 m <sup>2</sup>

