

Podstawowe informacje



Dane techniczne projektu

| | |
|------------------------------|-----------------------------|
| Powierzchnia użytkowa | 151 m² |
| Powierzchnia zabudowy | 196.60 m² |
| Powierzchnia dachu | 313.20 m² |
| Kąt nachylenia | 38° |
| Wysokość budynku | 8 m |
| Wymiary działki | 22.20 x 0 m |

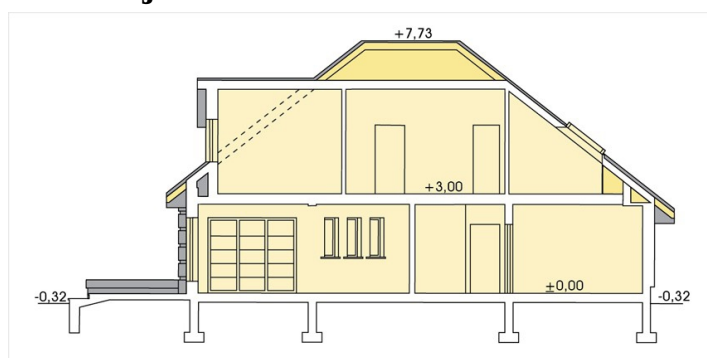
Opis projektu

✘ Lawenda 2 to dom z klasą. Tak samo jak jego starsza siostra - Lawenda - jest domem eleganckim, o ciepłym, funkcjonalnym i rozświetlonym wnętrzu. Piękny zadaszony taras i duże okna pozwalają na przenikanie się domu z ogrodem. Rozwiązanie doświetlenia pokoju dziennego od strony wjazdu pozwala ją sytuować również na działce z wjazdem od południa. Lawenda II różni się od Lawendy wielkością, ponieważ posiada na parterze dwie sypialnie zamiast trzech. Poddaszę to...

Elewacje



Przekrój



Sytuacje

