

Podstawowe informacje



Dane techniczne projektu

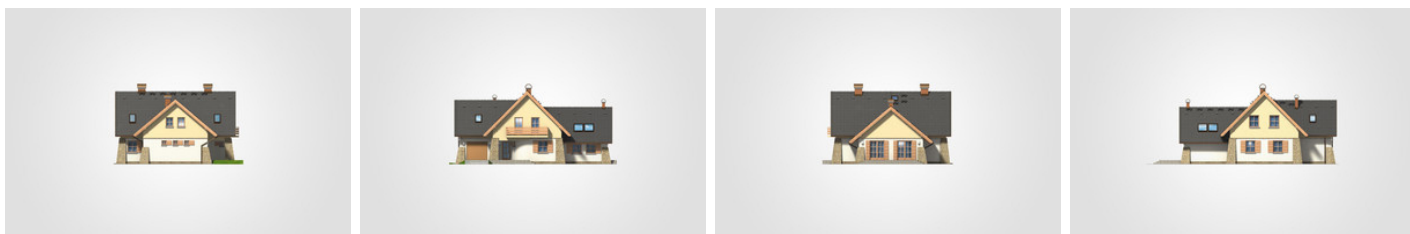
Całkowita powierzchnia	429.35 m²
Powierzchnia użytkowa	201.90 m²
Powierzchnia zabudowy	192.30 m²
Powierzchnia dachu	320.30 m²
Kubatura	1 370.60 m³
Wymiary budynku	17.70 x 13.20 m
Kąt nachylenia	45°
Wysokość budynku	8.71 m
Wymiary działki	25.70 x 21.20 m



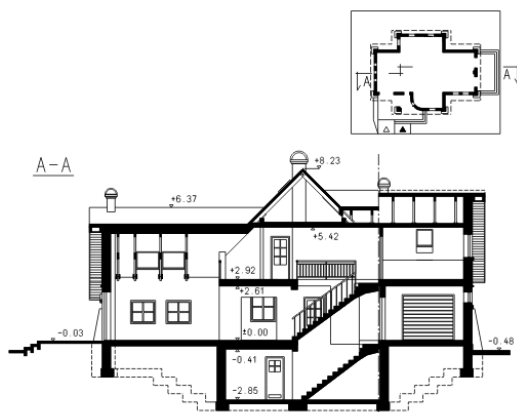
Opis projektu

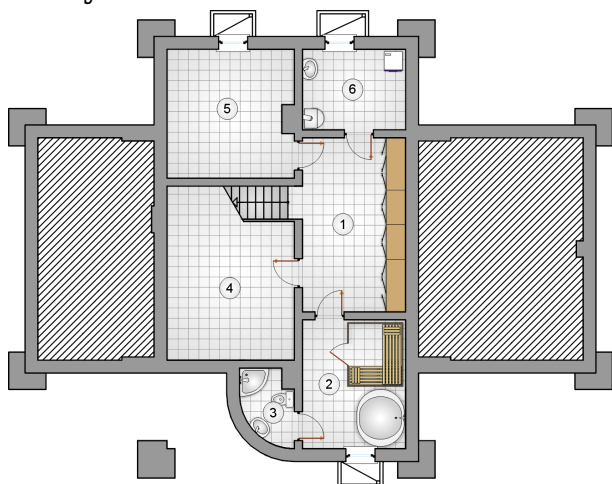
Parterowy dom z poddaszem użytkowym, z 4 sypialniami i otwartą przestrzenią nad salonem, z garażem, częściowo podpiwniczony

Elewacje

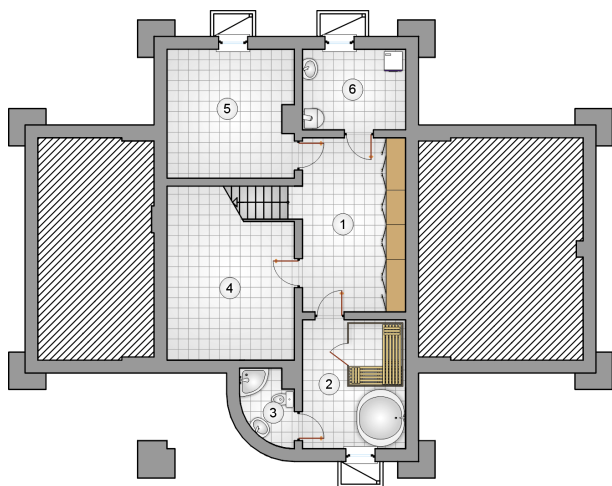


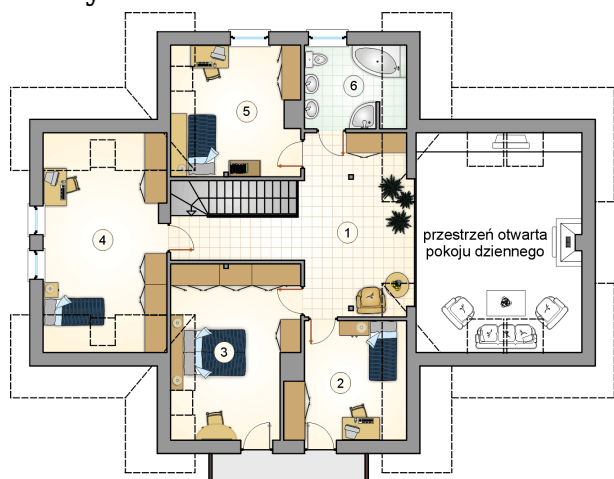
Przekrój



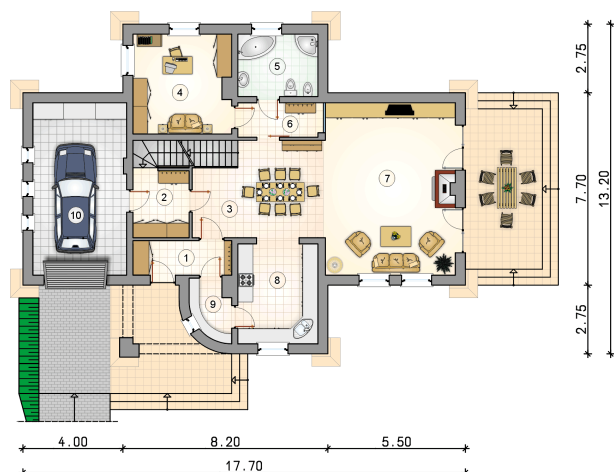
Rzuty

Piwnica 74.65 m²

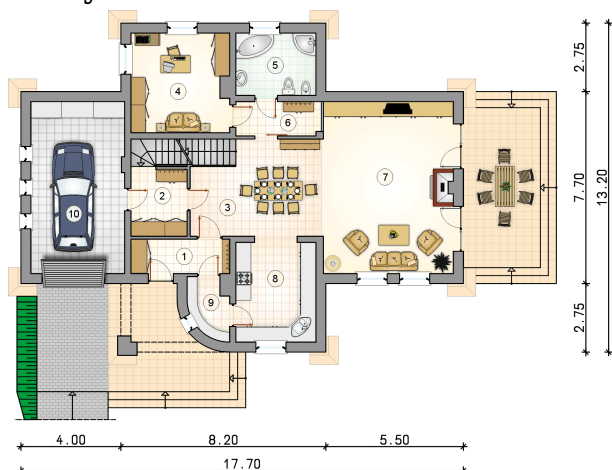
hall z komunikacją	17.30 m ²
pom. rekreacyjne z sauną	12.80 m ²
łazienka	3.40 m ²
pom. rekreacyjne	17.70 m ²
piwnica	15.45 m ²
kotłownia	8.00 m ²



Rzuty

Parter 111.05 m²

przedsionek	5.45 m ²
garaż	25.80 m ²
garderoba	6.15 m ²
hall z komunikacją i jadalnią	19.00 m ²
pokój	15.45 m ²
łazienka	8.00 m ²
korytarz	4.70 m ²
pokój dzienny	35.75 m ²
kuchnia	13.00 m ²
spizarnia	3.55 m ²



Rzuty

Poddasze 90.85 m²

hall z komunikacją

 23.20 m²

pokój

 10.70 m²

pokój

 18.05 m²

pokój

 18.55 m²

pokój

 13.75 m²

łazienka

 6.60 m²
