

## Podstawowe informacje



## Dane techniczne projektu

Powierzchnia użytkowa	125.10 m <sup>2</sup>
Powierzchnia zabudowy	124.50 m <sup>2</sup>
Powierzchnia dachu	202 m <sup>2</sup>
Kąt nachylenia	40°
Wysokość budynku	8.50 m
Wymiary działki	21.20 x 0 m

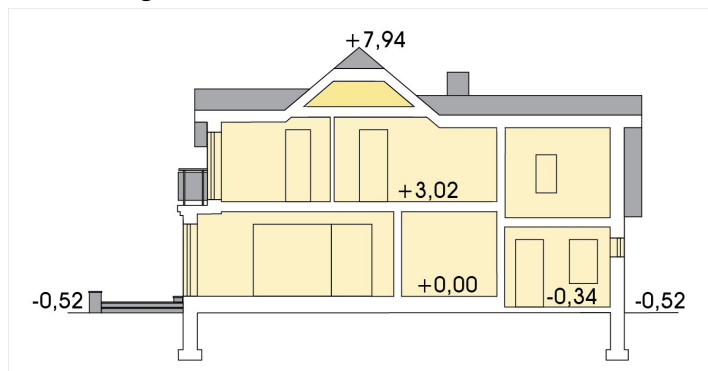
## Opis projektu

Wygodny dom o skromnej, a jednocześnie nowoczesnej architekturze dla rodziny 3-6 osobowej. Dom posiada wbudowany jednostanowiskowy garaż na dwa auta. Mimo stosunkowo niewielkiej powierzchni użytkowej domu, sporą część przeznaczono na pokój dzienny. Jest bardzo dobrze doświetlony, jego przestrzeń dodatkowo podkreśla połączenie (poprzez barek) z otwartą kuchnią oraz atrakcyjnie przeszklone wyjścia na dwa tarasy, które harmonijnie łączą dom z ogrodem. Swobodna aranżacja pokoju dziennego i jadalni pozwala na okazjonalne przyjęcie bardzo wielu gości przy powiększonym stole. Przewidziany dodat...

## Elewacje



## Przekrój



## Sytuacje

