

## Podstawowe informacje



## Dane techniczne projektu

Powierzchnia użytkowa	131.30 m <sup>2</sup>
Powierzchnia zabudowy	138.50 m <sup>2</sup>
Powierzchnia dachu	185.30 m <sup>2</sup>
Kąt nachylenia	44°
Wysokość budynku	8.22 m
Wymiary działki	23.20 x 0 m

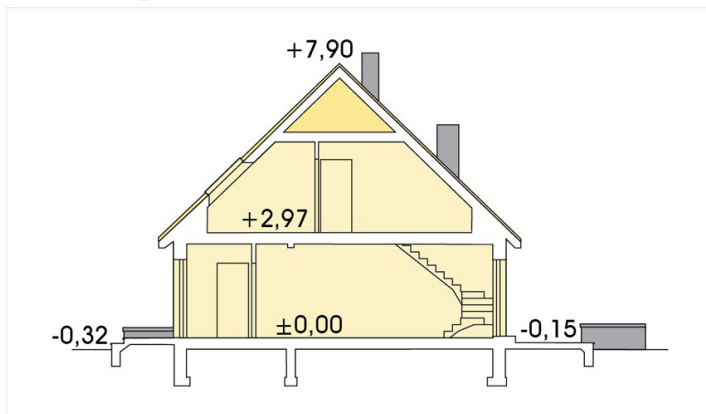
## Opis projektu

Wygodny dom o skromnej, a jednocześnie nowoczesnej architekturze dla rodziny 3-6 osobowej. Zwarta bryła budynku i jego prosta konstrukcja zapewnia niski koszt budowy i szybką, bezproblemową realizację. Dom posiada wbudowany garaż na dwa auta i sporą kotłownię, w której można zastosować piec na paliwo stałe. Mimo stosunkowo niewielkiej powierzchni użytkowej domu, sporą część przeznaczono na pokój dzienny. Jest bardzo dobrze doświetlony, jego przestronność dodatkowo podkreśla połączenie (poprzez barenk) z otwartą kuchnią oraz atrakcyjnie przeszklone wyjścia na dwa tarasy, które harmonijnie łą...

## Elewacje



## Przekrój



## Sytuacje

