

Podstawowe informacje



Dane techniczne projektu

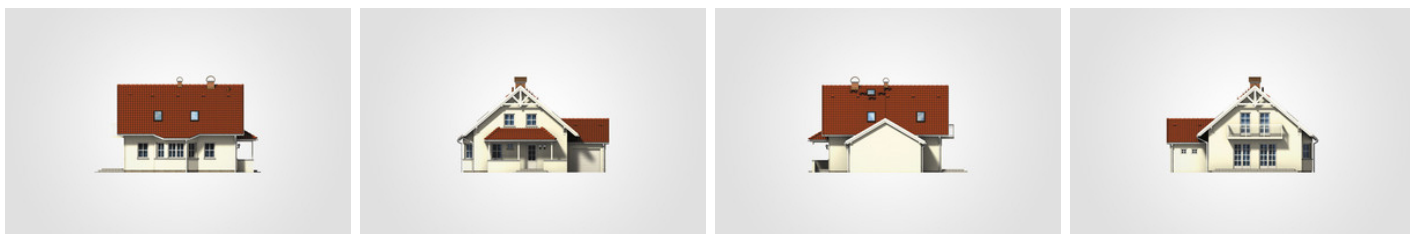
| | |
|-------------------------------|-----------------------------|
| Całkowita powierzchnia | 210 m² |
| Powierzchnia użytkowa | 113.75 m² |
| Powierzchnia zabudowy | 120.55 m² |
| Powierzchnia dachu | 137.70 m² |
| Kubatura | 643.90 m³ |
| Wymiary budynku | 12.97 x 11.70 m |
| Kąt nachylenia | 40° |
| Wysokość budynku | 7.99 m |
| Wymiary działki | 19.98 x 19.70 m |



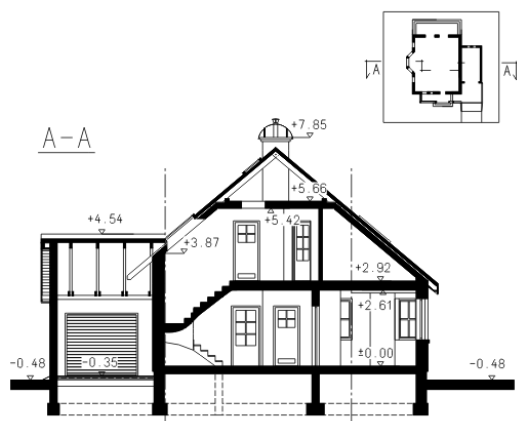
Opis projektu

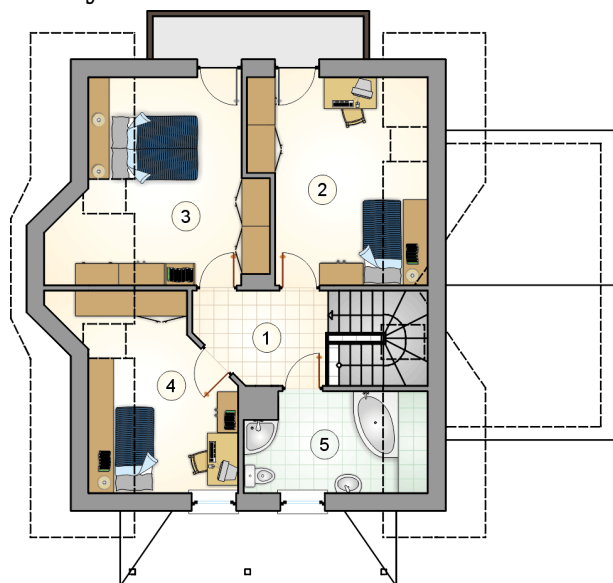
Niewielki dom parterowy z poddaszem użytkowym i dwuspadowym dachem, z gankiem, ryzalitem i odkrytym tarasem, z garażem

Elewacje

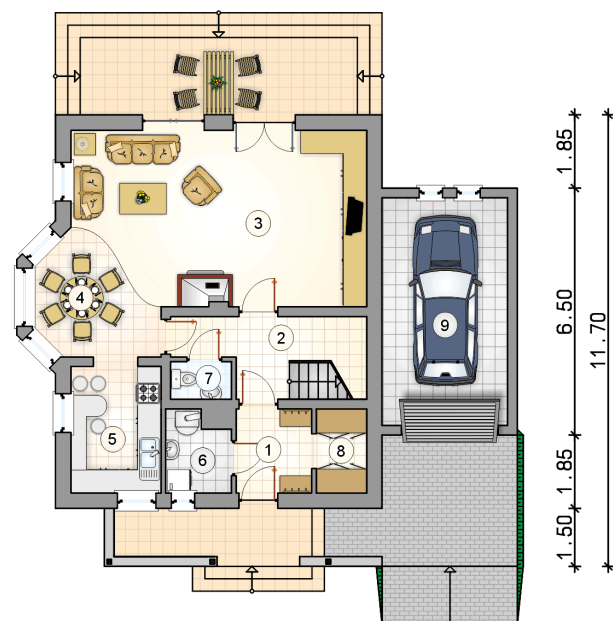
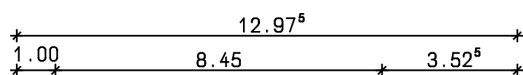


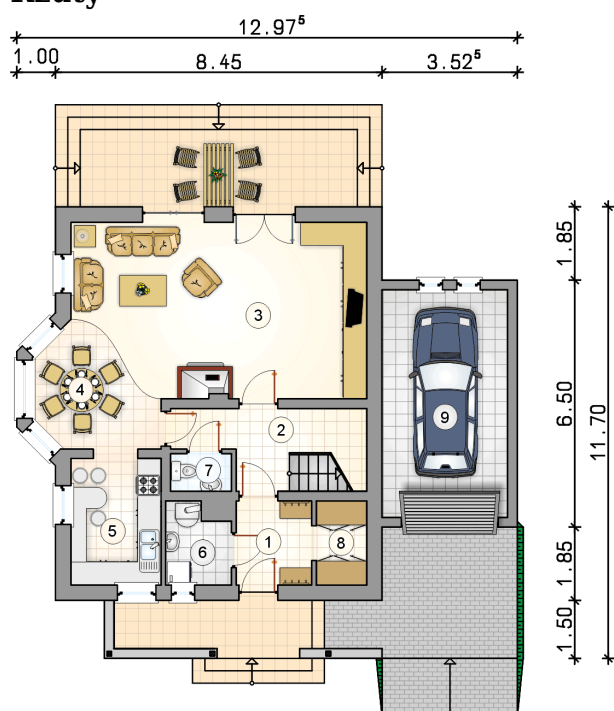
Przekrój



Rzuty

Parter 66.50 m²

| | |
|--------------------|----------------------|
| przedsionek | 4.30 m ² |
| hall z komunikacją | 6.00 m ² |
| pokój dzienny | 32.55 m ² |
| jadalnia | 8.15 m ² |
| kuchnia | 7.75 m ² |
| kotłownia | 3.30 m ² |
| w.c. | 1.55 m ² |
| garderoba | 2.90 m ² |
| garaż | 19.15 m ² |



Rzuty

Poddasze 46.80 m²

hall z komunikacją

 6.15 m²

pokój

 12.60 m²

pokój

 12.65 m²

pokój

 8.75 m²

łazienka

 6.65 m²
