

## Podstawowe informacje



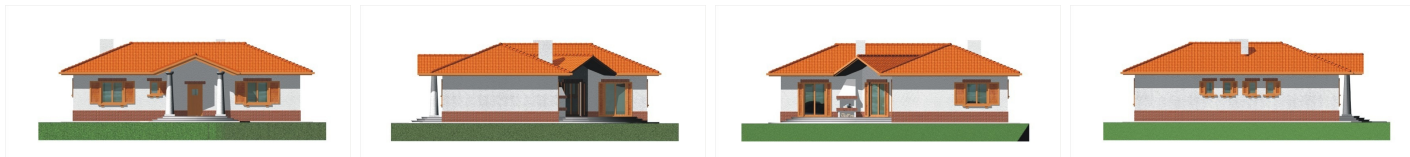
## Dane techniczne projektu

Powierzchnia użytkowa	124.50 m <sup>2</sup>
Powierzchnia zabudowy	186.40 m <sup>2</sup>
Powierzchnia dachu	270 m <sup>2</sup>
Kąt nachylenia	22°
Wysokość budynku	5.10 m
Wymiary działki	24.80 x 0 m

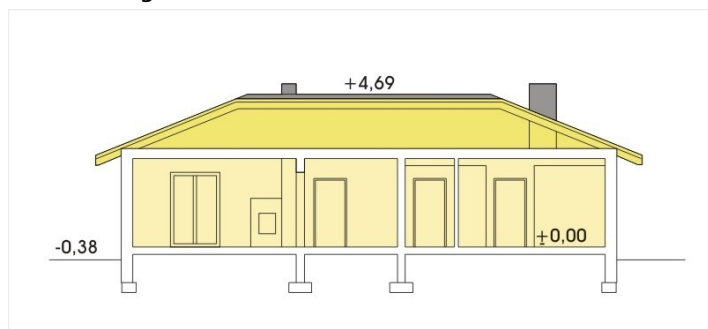
## Opis projektu

Interesujący dom, na planie litery L, dzięki czemu możliwe jest zbudowanie w ogrodzie intymnego wnętrza. Jego wnętrze jest z wszech miar praktyczne i zapewnia naprawdę wysoki komfort użytkowania.

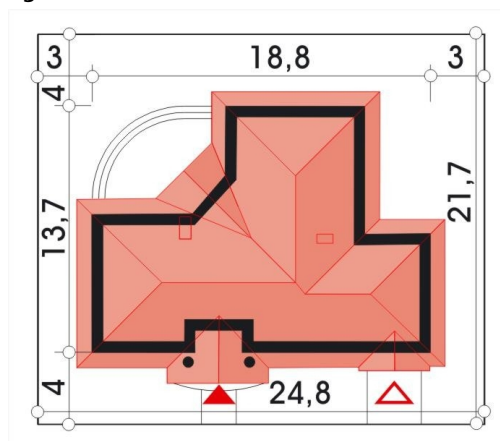
## Elewacje



## Przekrój



## Sytuacje



**Rzuty**