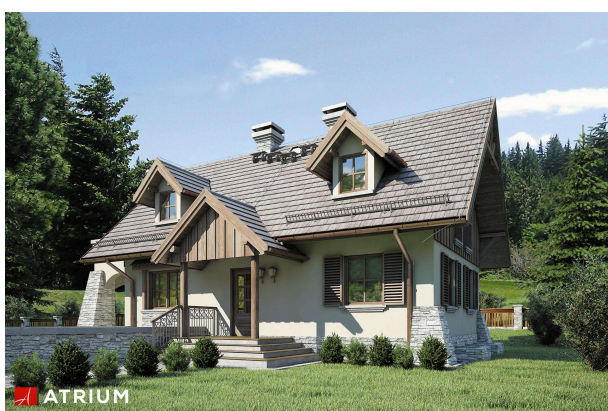


Podstawowe informacje



Dane techniczne projektu

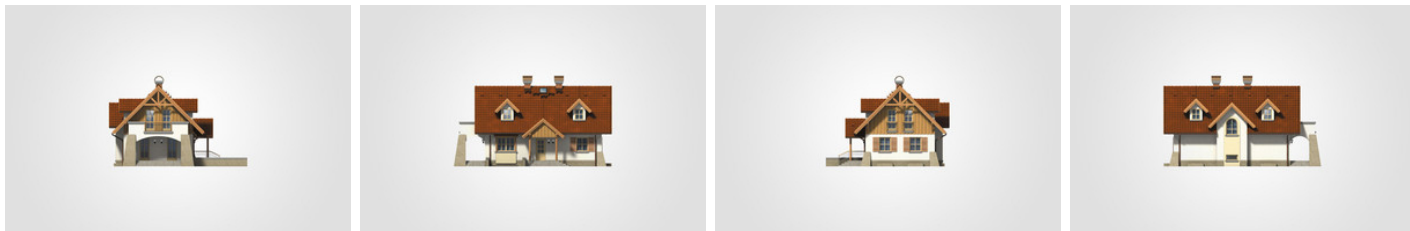
Całkowita powierzchnia	270.30 m²
Powierzchnia użytkowa	107.25 m²
Powierzchnia zabudowy	113.40 m²
Powierzchnia dachu	200 m²
Kubatura	798.25 m³
Wymiary budynku	14.20 x 7.70 m
Kąt nachylenia	45°
Wysokość budynku	8.11 m
Wymiary działki	22.20 x 22.70 m



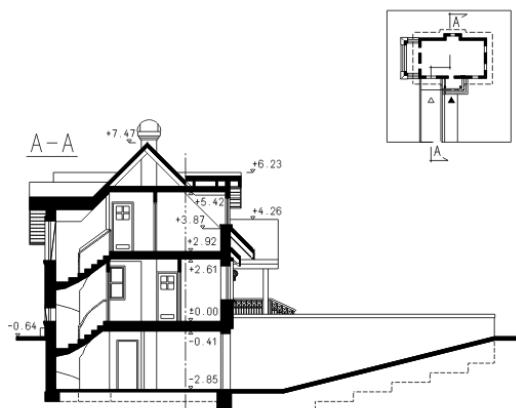
Opis projektu

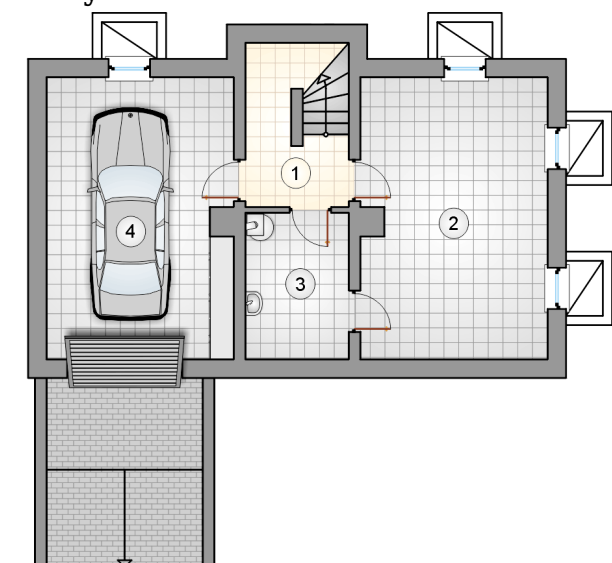
Regionalny dom w stylu beskidzkim, parterowy, z poddaszem użytkowym, z garażem w podpiwniczeniu

Elewacje

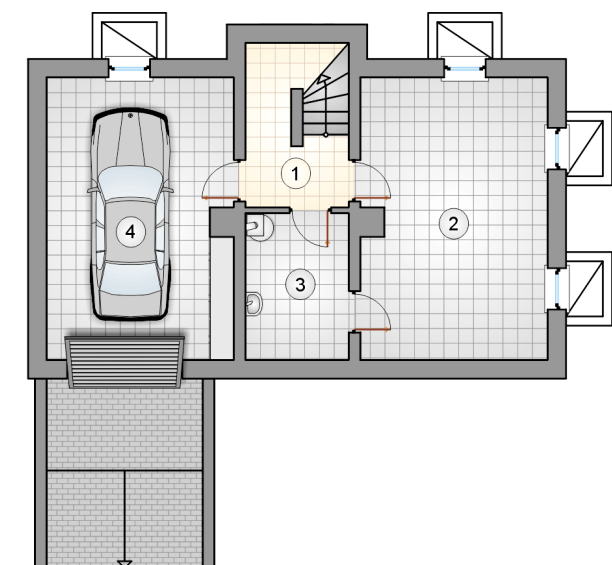


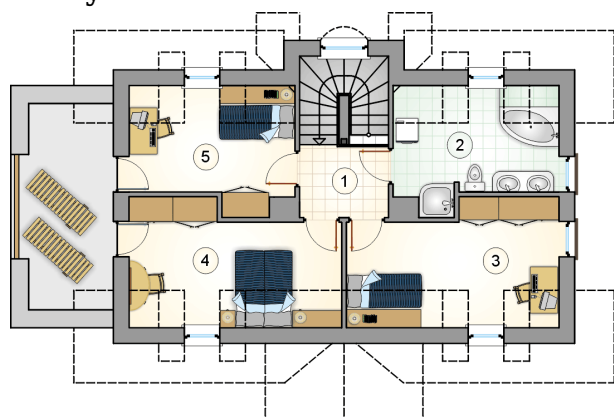
Przekrój



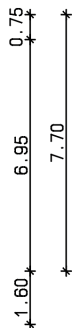
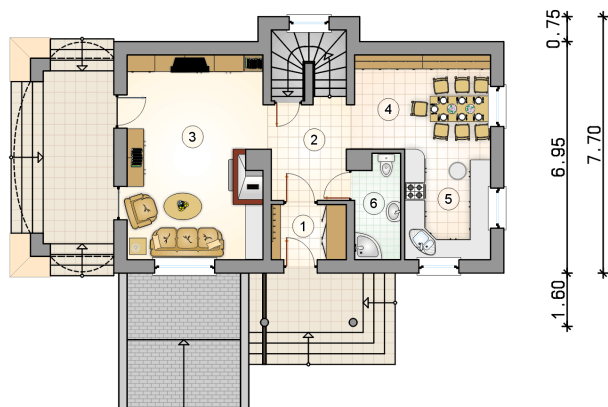
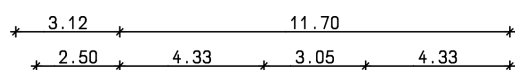
Rzuty

Piwnica 36.10 m²

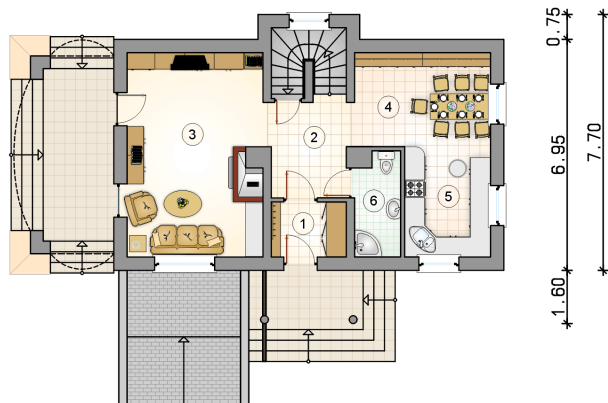
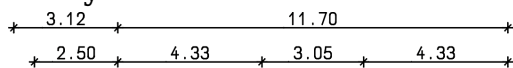
hall z komunikacją	4.15 m ²
piwnica	24.75 m ²
kotłownia	7.20 m ²
garaż	24.75 m ²



Rzuty

Parter 60.10 m²

przedsiónek	3.75 m ²
hall z komunikacją	7.05 m ²
pokój dzienny	24.90 m ²
jadalnia	11.70 m ²
kuchnia	8.55 m ²
łazienka	4.15 m ²



Rzuty

Poddasze 47.15 m²
hall z komunikacją

 4.15 m²
łazienka

 9.20 m²
pokój

 12.30 m²
pokój

 12.10 m²
pokój

 9.40 m²
