

Podstawowe informacje



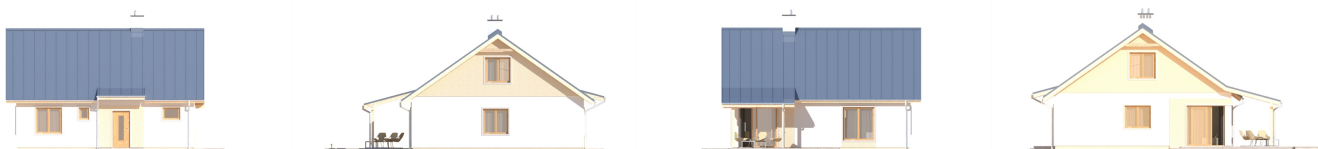
Dane techniczne projektu

Powierzchnia użytkowa	77.70 m²
Powierzchnia zabudowy	104.40 m²
Powierzchnia dachu	162 m²
Kąt nachylenia	35°
Wysokość budynku	7.27 m
Wymiary działki	18.22 x 0 m

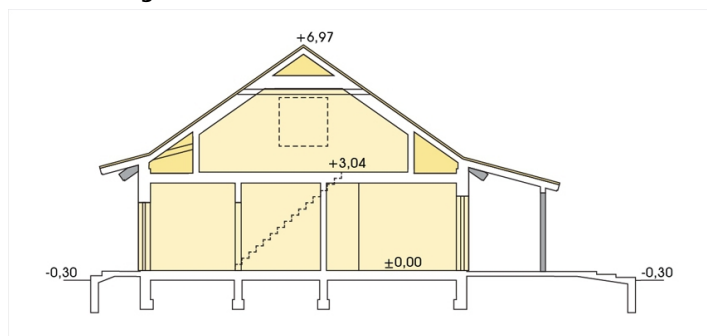
Opis projektu

Abi to nowoczesny mały dom w którym jest miejsce dla wszystkich domowników. Na powierzchni zaledwie 77,7m² znajdują się trzy sypialnie, pokój dzienny, kuchnia, łazienka i toaleta, a jeśli zaadaptuje się poddasze o powierzchni (użytkowej 41m²) zyskuje się kolejne dwie wygodne sypialnie. Praktyczna kuchnia łączy się częścią jadalną z pięknie doświetlonym dwoma dużymi nowoczesnymi oknami tarasowym pokojem dziennym. Na zadaszonej części tarasu domownicy mogą cieszyć się ogrodem w ciepłe letnie dni. Telewizor i kominek znajdują się na wprost domowników. Kominek...

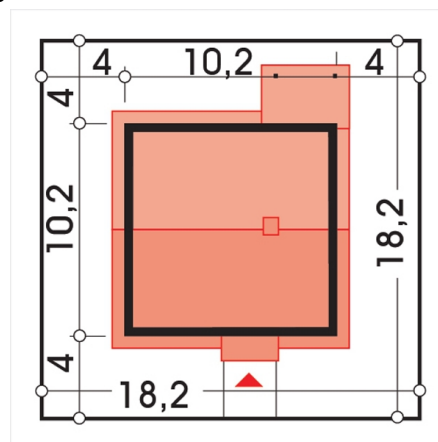
Elewacje



Przekrój



Sytuacje



Rzuty

