

Podstawowe informacje



Dane techniczne projektu

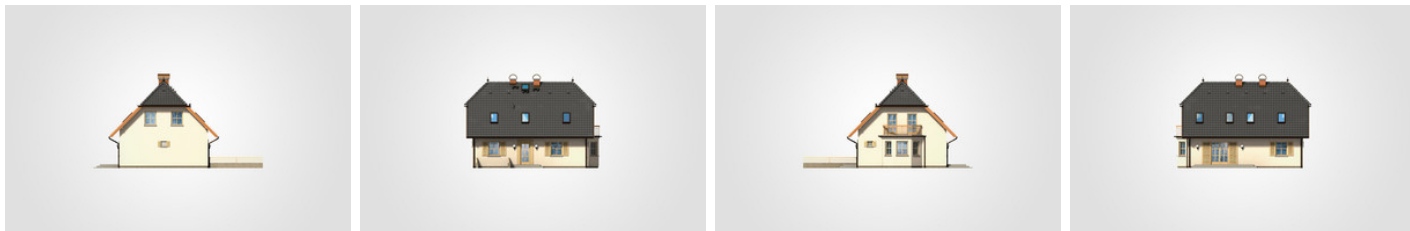
Całkowita powierzchnia	318.35 m²
Powierzchnia użytkowa	143.40 m²
Powierzchnia zabudowy	111.15 m²
Powierzchnia dachu	196 m²
Kubatura	958.40 m³
Wymiary budynku	12.78 x 8.95 m
Kąt nachylenia	45°
Wysokość budynku	8.83 m
Wymiary działki	20.78 x 29.98 m



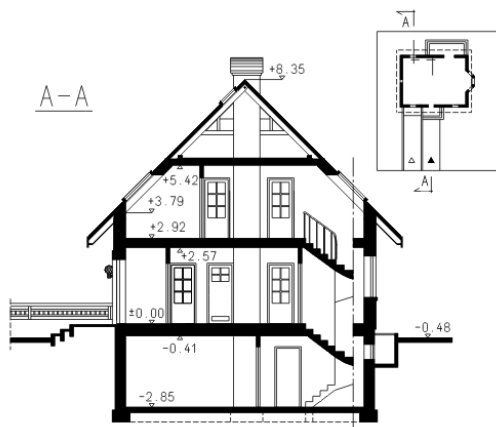
Opis projektu

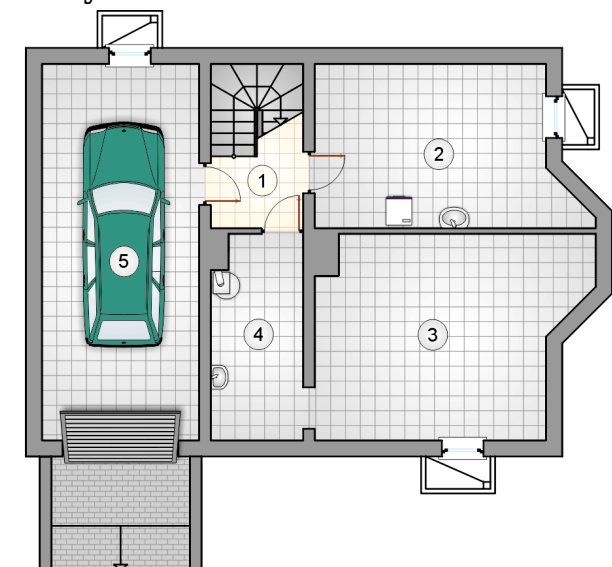
Parterowy dom z poddaszem użytkowym i garażem w podpiwniczeniu, z 4 sypialniami, przeszklonym ryzalitem i odkrytym tarasem

Elewacje

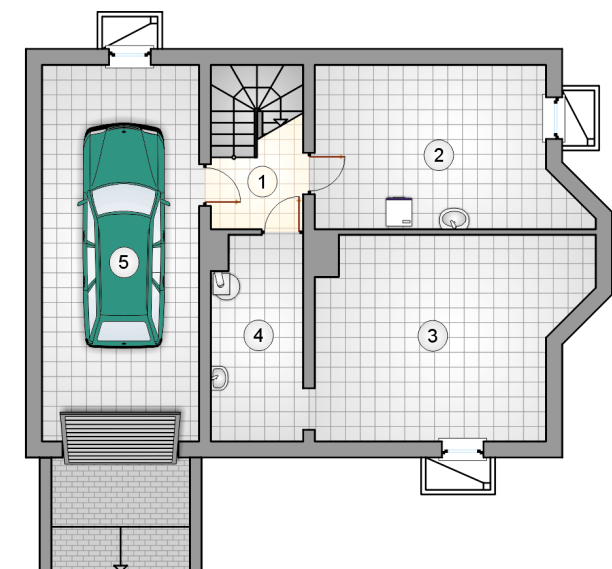


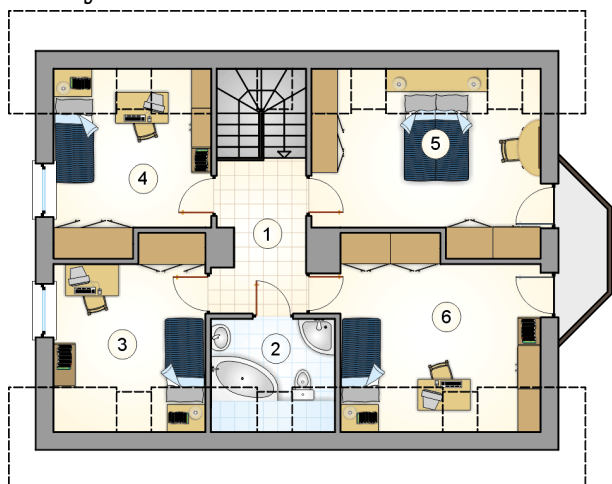
Przekrój



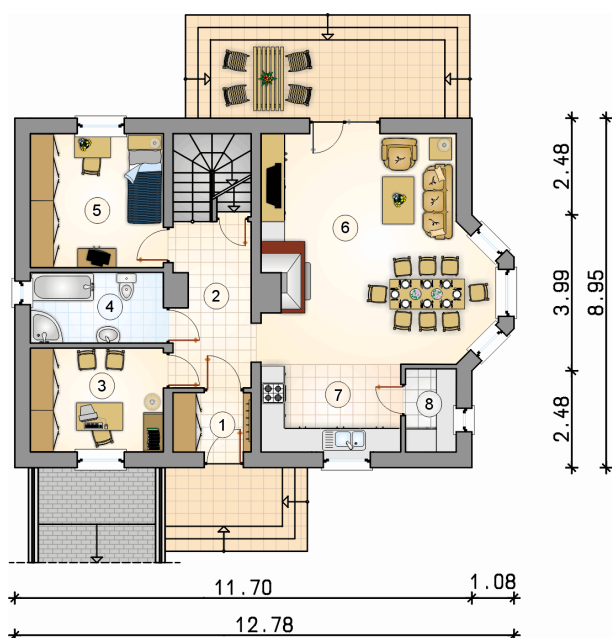
Rzuty

Piwnica 55.55 m²

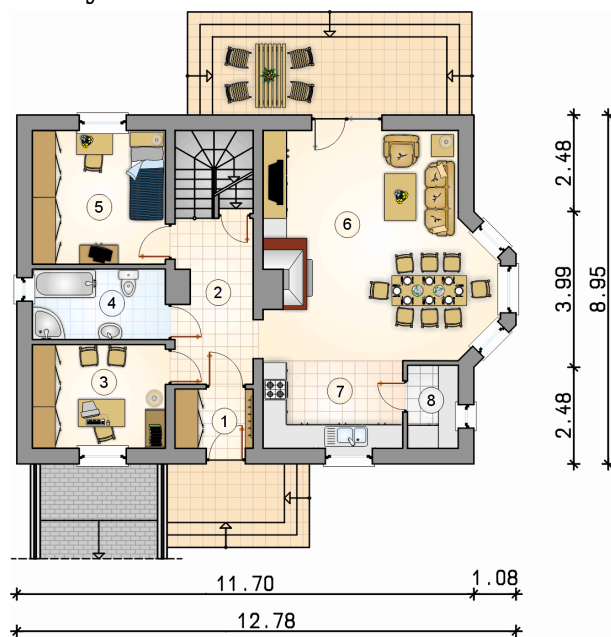
łącznik	4.35 m ²
piwnica	18.65 m ²
skład opału	23.80 m ²
kotłownia	8.75 m ²
garaż	27.70 m ²



Rzuty

Parter 81 m²

przedsionek	3.05 m ²
hall z komunikacją	8.30 m ²
pokój	9.10 m ²
łazienka	6.15 m ²
pokój	11.65 m ²
pokój dzienny z jadalnią	32.00 m ²
kuchnia	7.90 m ²
pom. gospodarcze	2.85 m ²



Rzuty

Poddasze 62.40 m²

hall z komunikacją

 6.75 m²

łazienka

 4.50 m²

pokój

 10.70 m²

pokój

 10.55 m²

pokój

 15.00 m²

pokój

 14.90 m²
