

## Podstawowe informacje



## Dane techniczne projektu

<b>Powierzchnia użytkowa</b>	<b>113.40 m<sup>2</sup></b>
<b>Powierzchnia zabudowy</b>	<b>121 m<sup>2</sup></b>
<b>Powierzchnia dachu</b>	<b>150 m<sup>2</sup></b>
<b>Kąt nachylenia</b>	<b>40°</b>
<b>Wysokość budynku</b>	<b>8.20 m</b>
<b>Wymiary działki</b>	<b>20.40 x 0 m</b>

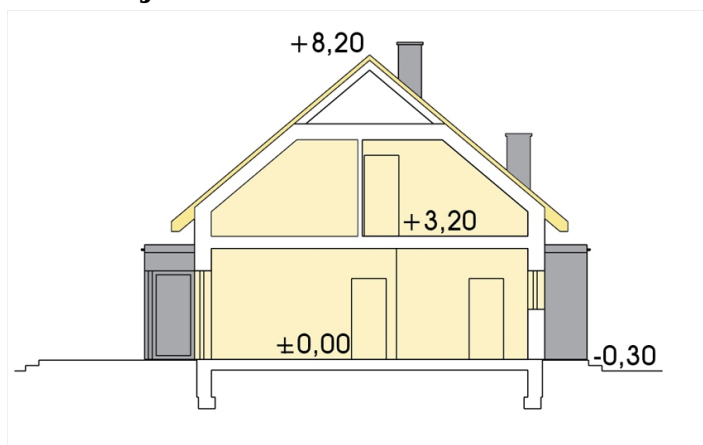
## Opis projektu

Angelina - to piękny dom przeznaczony dla 4-6-cio osobowej rodziny. Jego nowoczesna forma i atrakcyjna stylistyka akcentują przemyślane rozwiązania funkcjonalnego wnętrza. Wygodny pokój dzienny jest doświetlony dwoma dużymi oknami balkonowymi prowadzącymi na taras. Kuchnia łączy się z pokojem dziennym, a jej nowoczesne narożne okno pozwala na obserwację frontu posesji. Pokój - gabinet jest również doświetlony nowoczesnym balkonowym oknem narożnym (synonimem luksusu), prowadzącym na taras. Schody na poddasze znajdują się w salonie w miejscu, gdzie nie kolidują z oglądani...

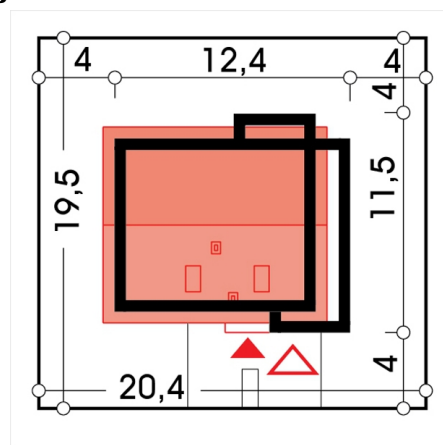
## Elewacje



## Przekrój



## Sytuacje



**Rzuty**