

Podstawowe informacje



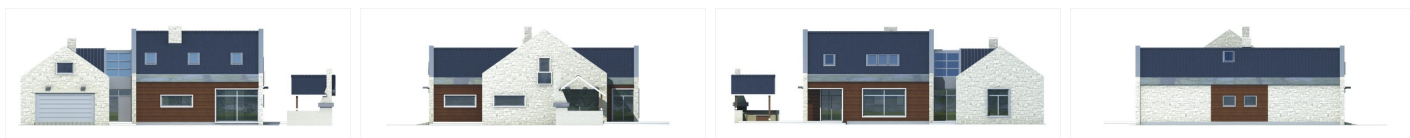
Dane techniczne projektu

Powierzchnia użytkowa	198.60 m ²
Powierzchnia zabudowy	244.20 m ²
Powierzchnia dachu	247.40 m ²
Kąt nachylenia	35°
Wysokość budynku	8 m
Wymiary działki	28.30 x 0 m

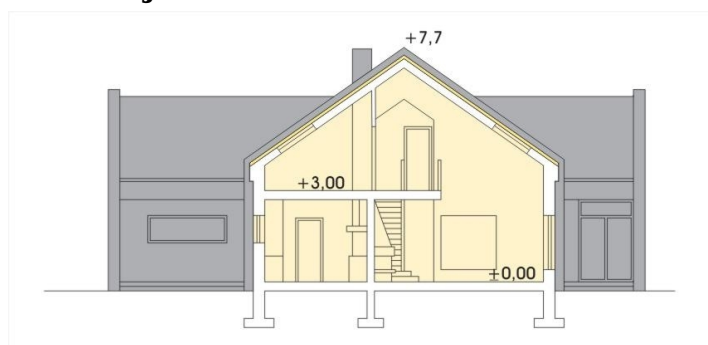
Opis projektu

✘ Nowocześnie wyglądający dom, o prostej bryle przeznaczony dla 4-6 osobowej rodziny. Interesująco rozwiązany hall tworzą schody i galeria, doświetlone od góry świetlikiem. Duża sypialnia na dole z widocznymi skosami dachu, z garderobą i łazienką daje poczucie komfortu. Antresola nad pokojem dziennym otwiera przestrzeń i umożliwia kontakt z pokojami na piętrze. Dodatkową przestrzeń strychu można zamienić na dodatkowy pokój. Istnieje możliwość zamówienia...

Elewacje



Przekrój



Sytuacje

