

## Podstawowe informacje



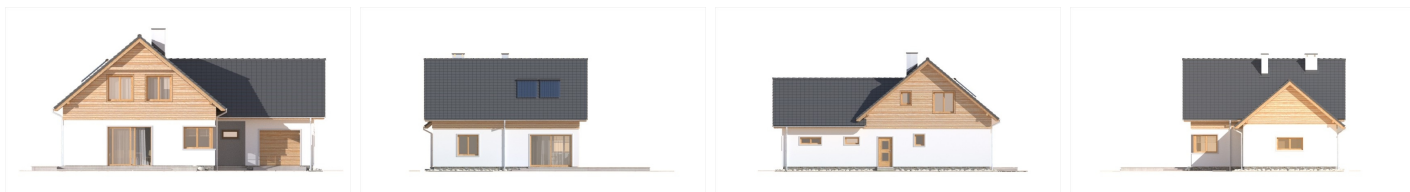
## Dane techniczne projektu

|                              |                             |
|------------------------------|-----------------------------|
| <b>Powierzchnia użytkowa</b> | <b>109.10 m<sup>2</sup></b> |
| <b>Powierzchnia zabudowy</b> | <b>128.12 m<sup>2</sup></b> |
| <b>Powierzchnia dachu</b>    | <b>217 m<sup>2</sup></b>    |
| <b>Kąt nachylenia</b>        | <b>40°</b>                  |
| <b>Wysokość budynku</b>      | <b>8.05 m</b>               |
| <b>Wymiary działki</b>       | <b>21.90 x 0 m</b>          |

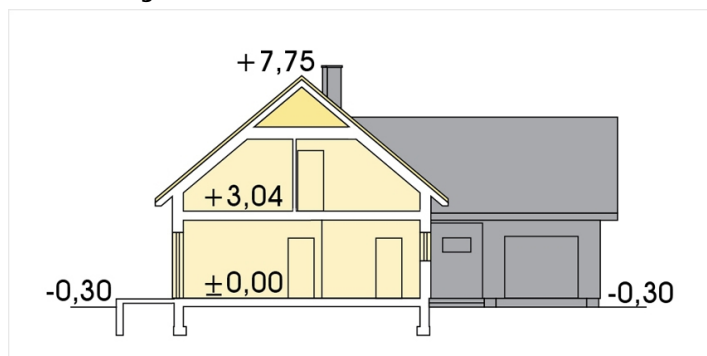
## Opis projektu

Jantar II jest domem przeznaczonym dla 4-6 osobowej rodziny. Nowoczesna i elegancka forma kryje wyjątkowo praktyczne wnętrze. Piękna kuchnia z narożnymi oknami, przez które świetnie widać front posesji, jest otwarta na duży salon. Praktyczne schody prowadzą na poddasze w sposób bardzo przemyślany. Domownicy nie muszą przechodzić przez środek salonu by móc znaleźć się na piętrze. Na poddaszu znajdują się trzy wygodne sypialnie oraz piękna łazienka. Piękne duże okna tarasowe doświetlają salon z dwu stron dzięki czemu łatwo dostosować ten dom do działki o dowolnym ustawien...

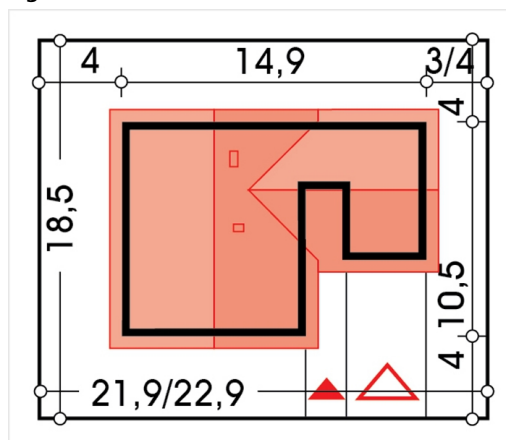
## Elewacje



## Przekrój



## Sytuacje



**Rzuty**