

## Podstawowe informacje



## Dane techniczne projektu

<b>Powierzchnia użytkowa</b>	<b>113.10 m<sup>2</sup></b>
<b>Powierzchnia zabudowy</b>	<b>118.30 m<sup>2</sup></b>
<b>Powierzchnia dachu</b>	<b>112.30 m<sup>2</sup></b>
<b>Kąt nachylenia</b>	<b>38°</b>
<b>Wysokość budynku</b>	<b>8.90 m</b>
<b>Wymiary działki</b>	<b>10.85 x 0 m</b>

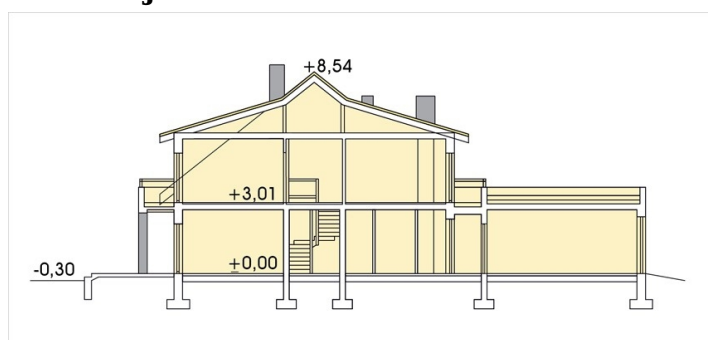
## Opis projektu

Prosty, ładny i niedrogi w budowie dom szeregowy z garażem w poziomie parteru. Parter to część dzienna, połączona z garażem częścią gospodarczą. Poddasze to trzy sypialnie z dostępem do balkonów i łazienka. Z części sypialni rodziców i garderoby da się wydzielić mały dodatkowy pokój. Dom dostępny jako segment środkowy, jako segment skrajny oraz w odbiciu lustrzanym.

## Elewacje



## Przekrój



## Sytuacje

