

Podstawowe informacje



Dane techniczne projektu

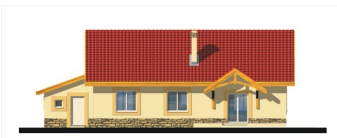
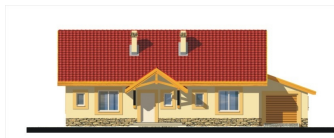
Powierzchnia użytkowa	95.40 m ²
Powierzchnia zabudowy	153.65 m ²
Powierzchnia dachu	225.60 m ²
Kąt nachylenia	35°
Wymiary działki	25.50 x 0 m

Opis projektu

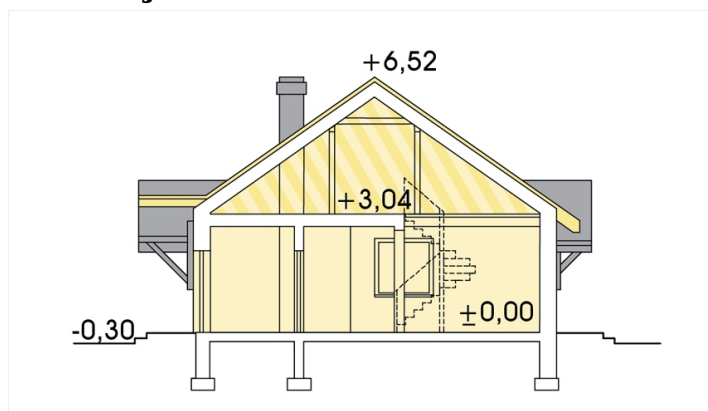
Elegancki i skromny dom parterowy, niepodpiwniczony. Zaletą tego projektu jest czytelny i praktyczny układ wnętrza z wyraźnym podziałem na strefę dzienną i nocną. Nieużytkowe poddasze o kącie nachylenia 35° nadaje się do adaptacji. W jej wyniku można uzyskać dodatkowo 40 m² powierzchni o wysokości min. 180 cm. Prosta konstrukcja tego domu wpływa w istotny sposób na łatwość wykonania i tym samym na rzeczywisty koszt realizacji. Projekt ma warianty: ze stropem drewnianym (wersje A, B i E) i ze stropem Teriva (wersje C, D i F).

Wersja z kotłownią na...

Elewacje



Przekrój



Rzuty