

Podstawowe informacje



Dane techniczne projektu

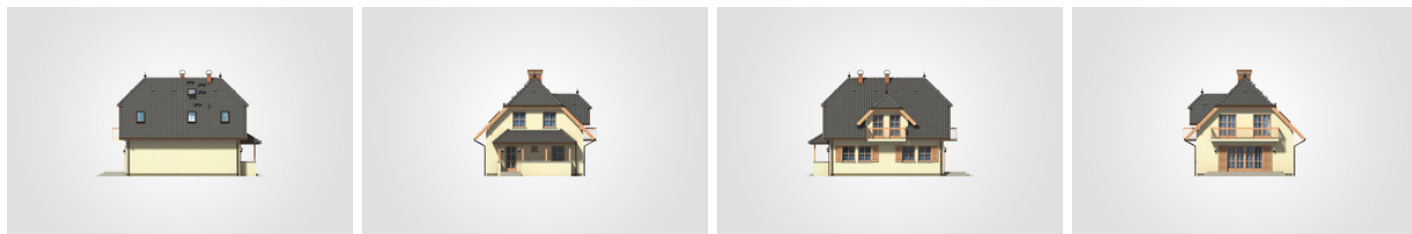
Całkowita powierzchnia	187 m²
Powierzchnia użytkowa	124 m²
Powierzchnia zabudowy	98.25 m²
Powierzchnia dachu	185.10 m²
Kubatura	605.85 m³
Wymiary budynku	8.70 x 10.20 m
Kąt nachylenia	45°
Wysokość budynku	8.92 m
Wymiary działki	16.30 x 19.60 m



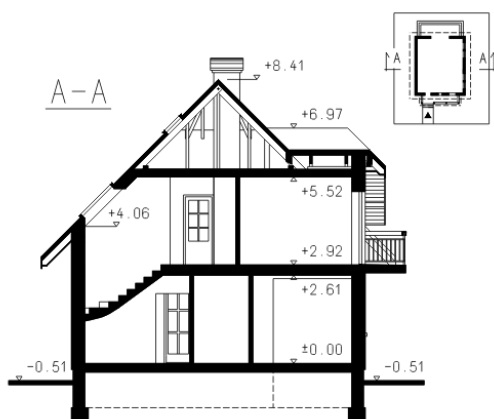
Opis projektu

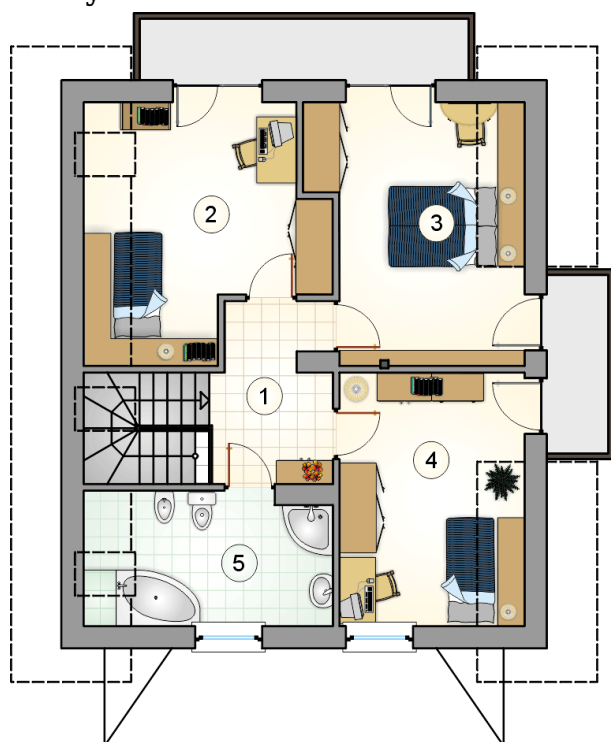
Parterowy dom z poddaszem użytkowym i naczółkowym dachem, z gankiem, lukarną z balkonem i odkrytym tarasem

Elewacje

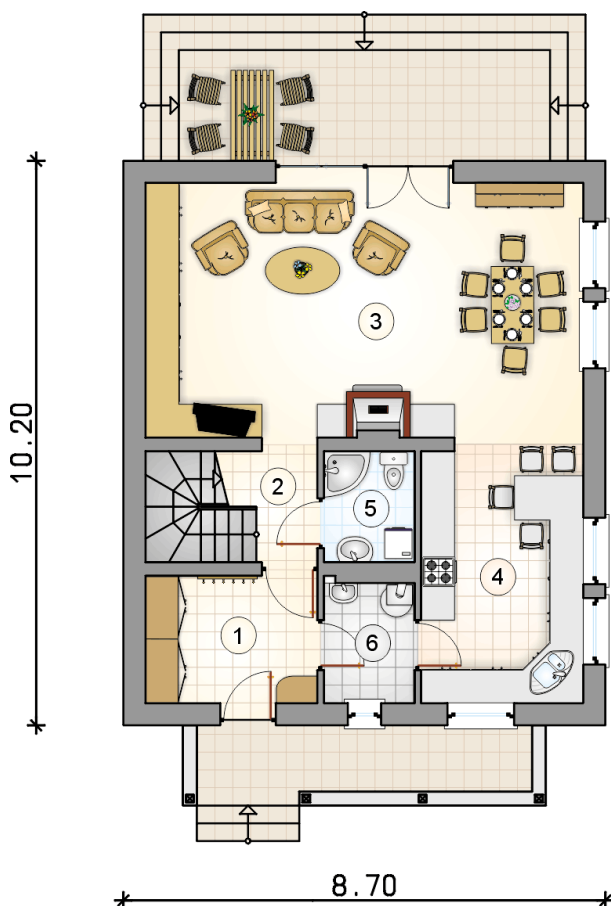


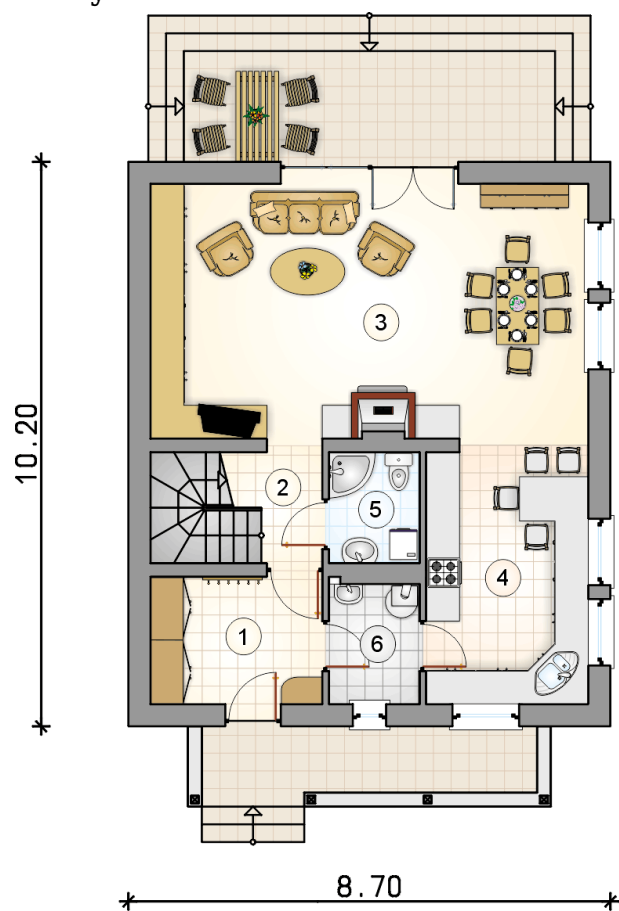
Przekrój



Rzuty

Parter 67.65 m²

przedsionek	7.15 m ²
hall z komunikacją	3.45 m ²
pokój dzienny	36.65 m ²
kuchnia z jadalnią	13.60 m ²
łazienka	3.25 m ²
kotłownia	3.55 m ²



Rzuty

Poddasze 56.35 m²

hall z komunikacją

 6.65 m²

pokój

 13.85 m²

pokój

 14.35 m²

pokój

 12.70 m²

łazienka

 8.80 m²
