

## Podstawowe informacje



## Dane techniczne projektu

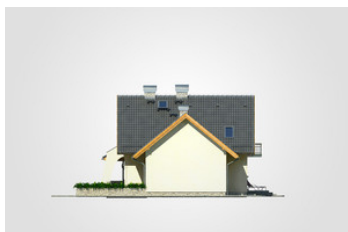
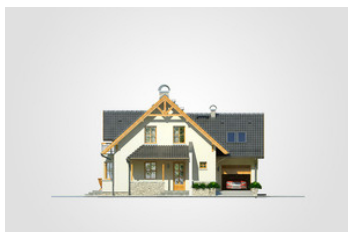
<b>Całkowita powierzchnia</b>	<b>333.70 m<sup>2</sup></b>
<b>Powierzchnia użytkowa</b>	<b>119.75 m<sup>2</sup></b>
<b>Powierzchnia zabudowy</b>	<b>120.95 m<sup>2</sup></b>
<b>Powierzchnia dachu</b>	<b>203.40 m<sup>2</sup></b>
<b>Kubatura</b>	<b>975.30 m<sup>3</sup></b>
<b>Wymiary budynku</b>	<b>12.95 x 10.20 m</b>
<b>Kąt nachylenia</b>	<b>42°</b>
<b>Wysokość budynku</b>	<b>8.36 m</b>
<b>Wymiary działki</b>	<b>19.95 x 19.70 m</b>



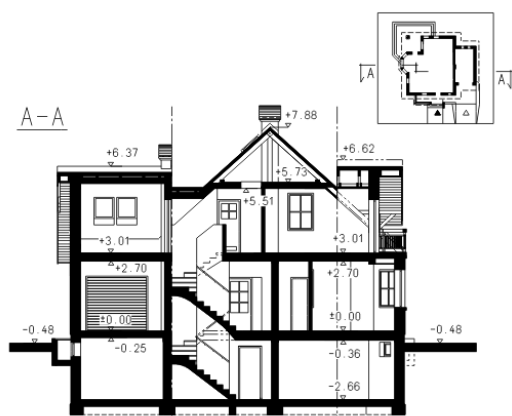
## Opis projektu

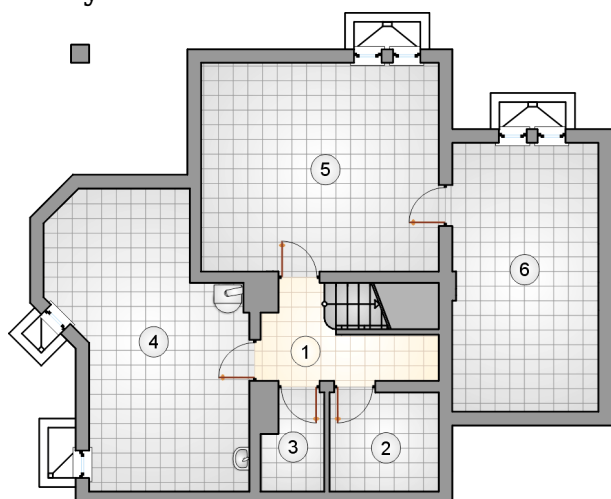
Dom parterowy z poddaszem użytkowym, 4 sypialniami i garażem, lukarna z balkonem nad przeszklonym ryzalitem, podpiwniczony

## Elewacje

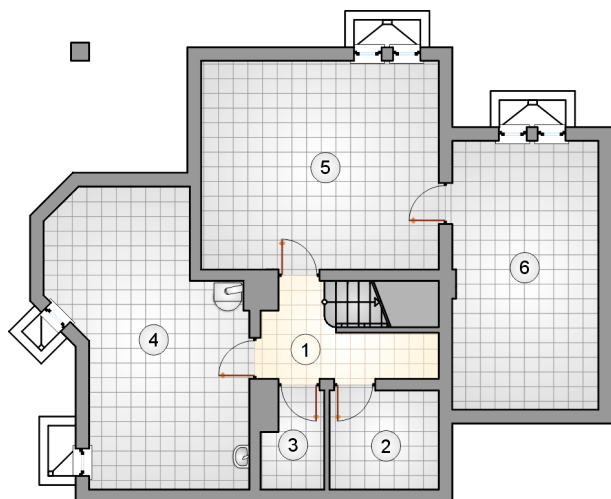


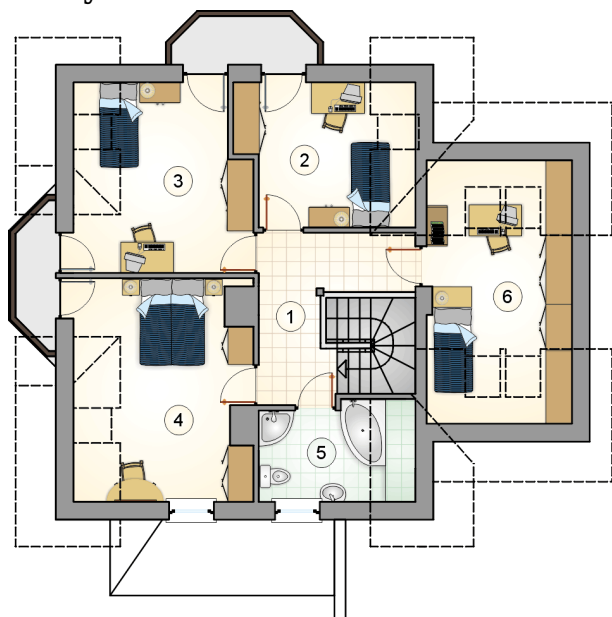
## Przekrój



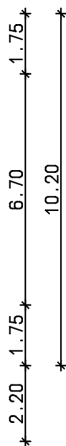
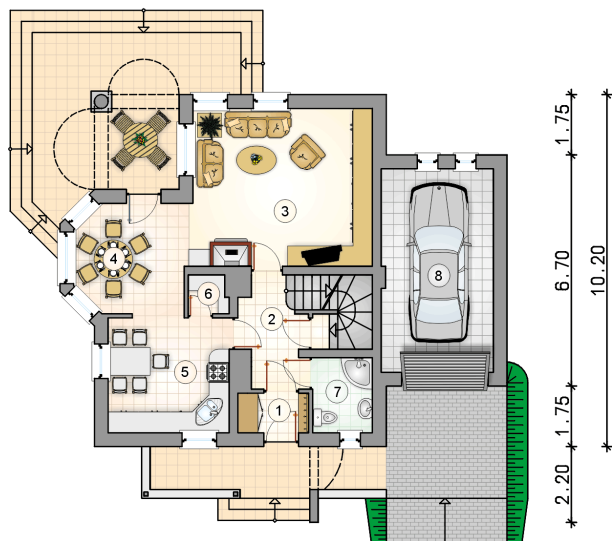
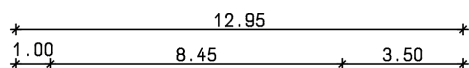
**Rzuty**

**Piwnica 78.40 m<sup>2</sup>**

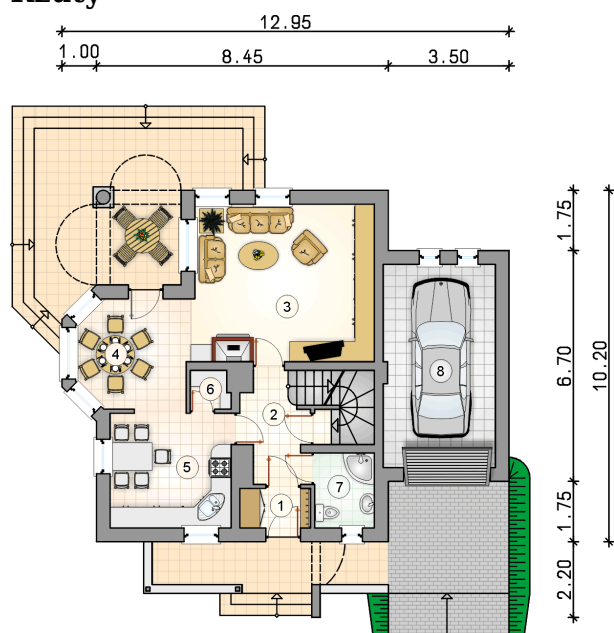
łącznik	4.80 m <sup>2</sup>
piwnica	5.20 m <sup>2</sup>
schowek	2.65 m <sup>2</sup>
kotłownia	23.10 m <sup>2</sup>
pom. rekreacyjne	23.80 m <sup>2</sup>
piwnica	18.85 m <sup>2</sup>



**Rzuty**

**Parter 58.25 m<sup>2</sup>**

przedsiónek	2.40 m <sup>2</sup>
hall z komunikacją	5.15 m <sup>2</sup>
pokój dzienny	24.00 m <sup>2</sup>
jadalnia	9.95 m <sup>2</sup>
kuchnia	11.75 m <sup>2</sup>
spizarnia	1.25 m <sup>2</sup>
łazienka	3.75 m <sup>2</sup>
garaż	19.10 m <sup>2</sup>



**Rzuty**

**Poddasze 61.50 m<sup>2</sup>**

hall z komunikacją	8.35 m <sup>2</sup>
pokój	9.45 m <sup>2</sup>
pokój	13.45 m <sup>2</sup>
pokój	15.70 m <sup>2</sup>
łazienka	5.50 m <sup>2</sup>
pokój	9.05 m <sup>2</sup>

