

Podstawowe informacje



Dane techniczne projektu

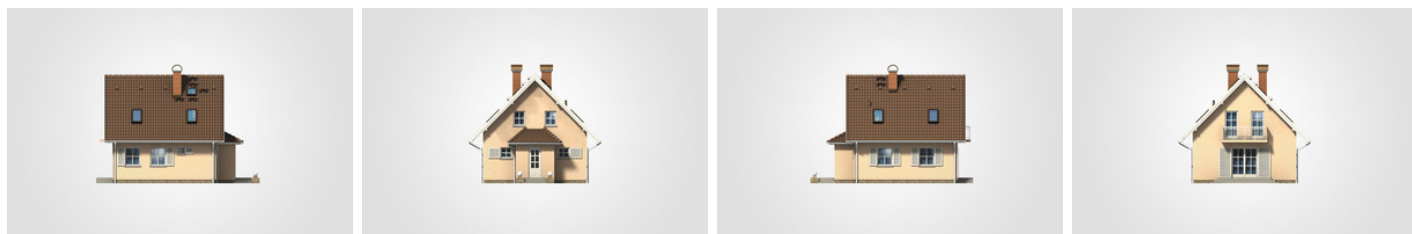
| | |
|-------------------------------|-----------------------------|
| Całkowita powierzchnia | 130.85 m² |
| Powierzchnia użytkowa | 81.55 m² |
| Powierzchnia zabudowy | 67.70 m² |
| Powierzchnia dachu | 135.05 m² |
| Kubatura | 398.65 m³ |
| Wymiary budynku | 7.95 x 9.45 m |
| Kąt nachylenia | 45° |
| Wysokość budynku | 8.35 m |
| Wymiary działki | 15.95 x 17.45 m |



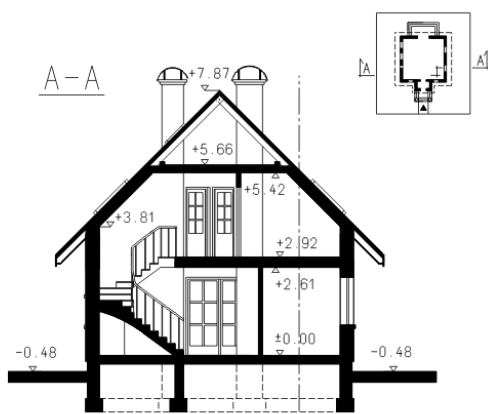
Opis projektu

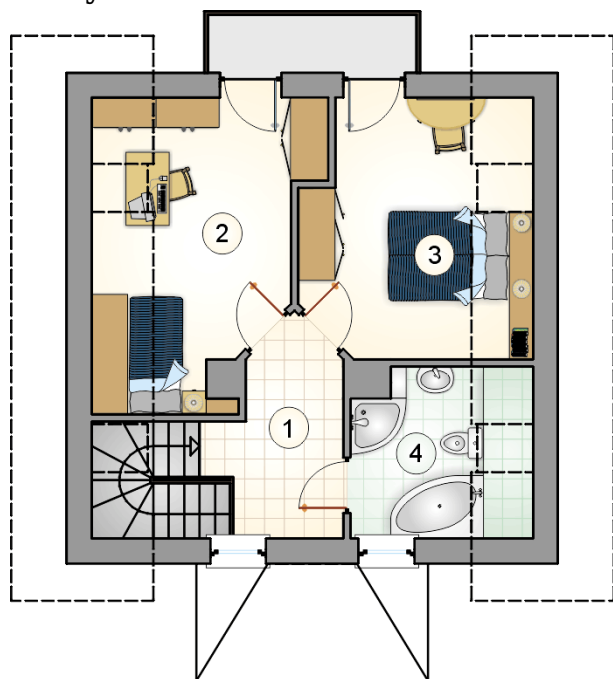
Mały, parterowy domek z poddaszem użytkowym i dwuspadowym dachem, idealny na wąską działkę

Elewacje

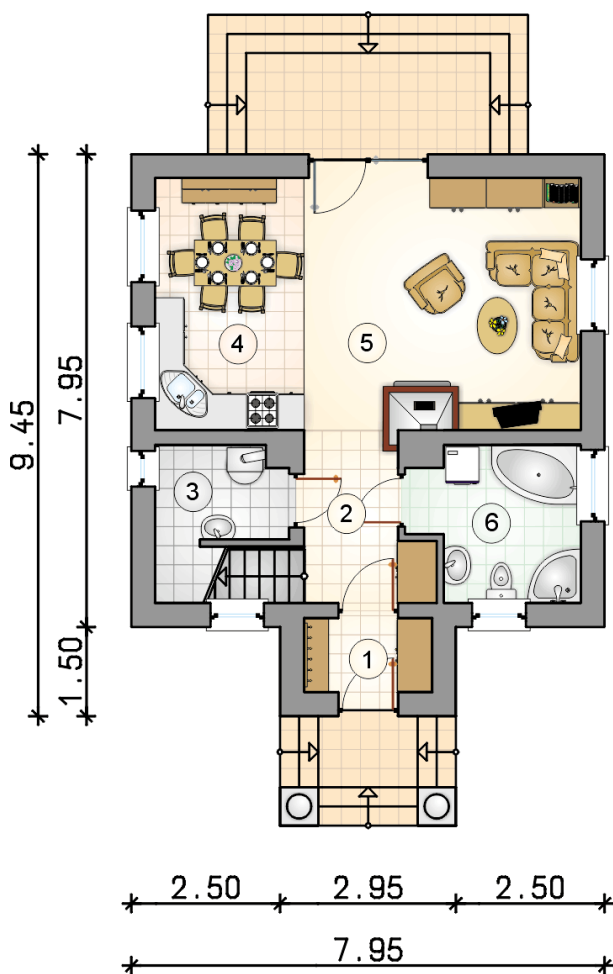


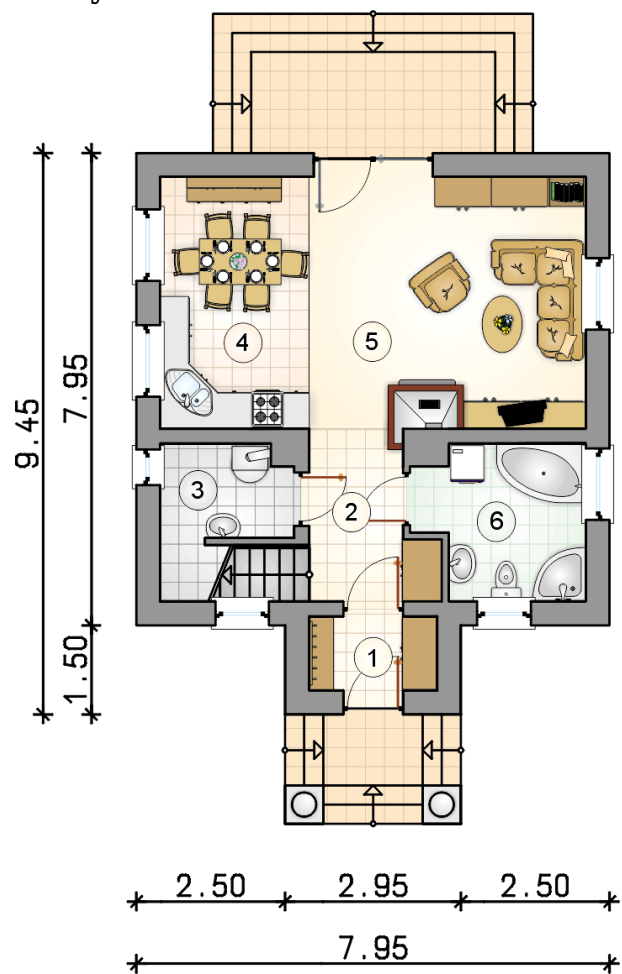
Przekrój



Rzuty

Parter 47.75 m²

| | |
|--------------------|----------------------|
| przedsionek | 2.70 m ² |
| hall z komunikacją | 5.05 m ² |
| kotłownia | 2.65 m ² |
| kuchnia z jadalnią | 10.60 m ² |
| pokój dzienny | 19.90 m ² |
| łazienka | 6.85 m ² |



Rzuty

Poddasze 33.80 m²

hall z komunikacją

 6.15 m²

pokój

 11.25 m²

pokój

 11.00 m²

łazienka

 5.40 m²
