

Podstawowe informacje



Dane techniczne projektu

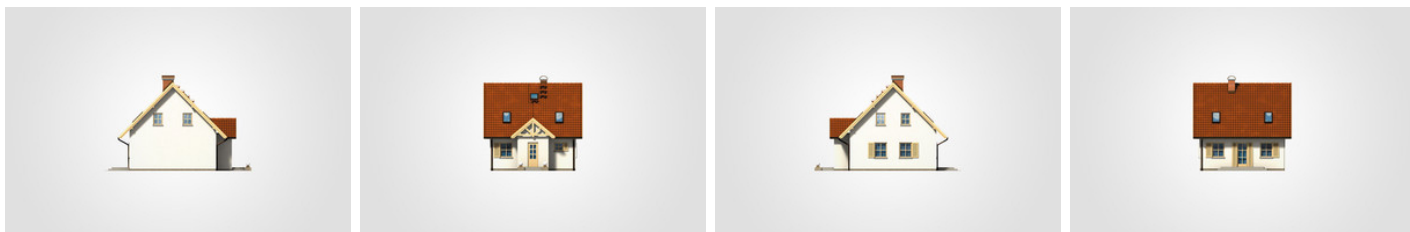
Całkowita powierzchnia	138.90 m²
Powierzchnia użytkowa	87.60 m²
Powierzchnia zabudowy	71.65 m²
Powierzchnia dachu	137.70 m²
Kubatura	430.35 m³
Wymiary budynku	8.20 x 9.70 m
Kąt nachylenia	45°
Wysokość budynku	8.47 m
Wymiary działki	16.20 x 17.70 m



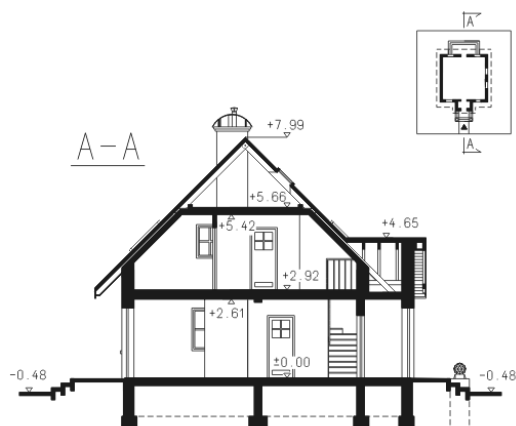
Opis projektu

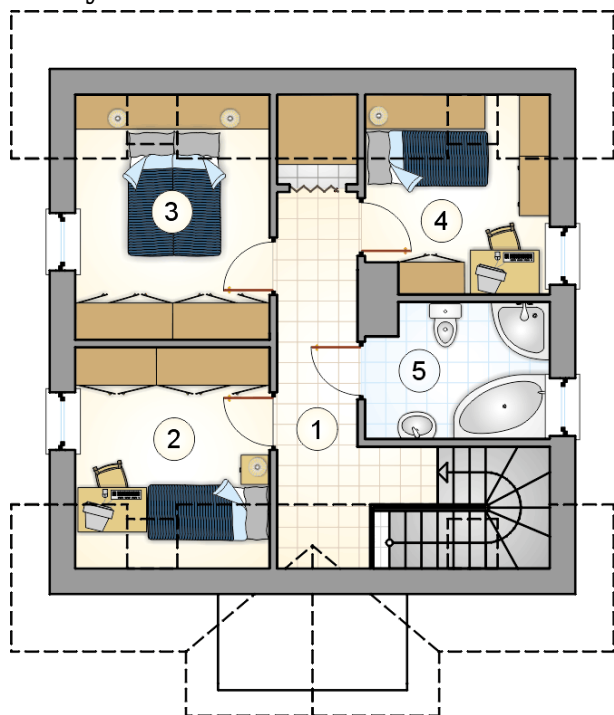
Niewielki, parterowy domek z użytkowym poddaszem i dwuspadowym dachem, idealny na wąską działkę

Elewacje



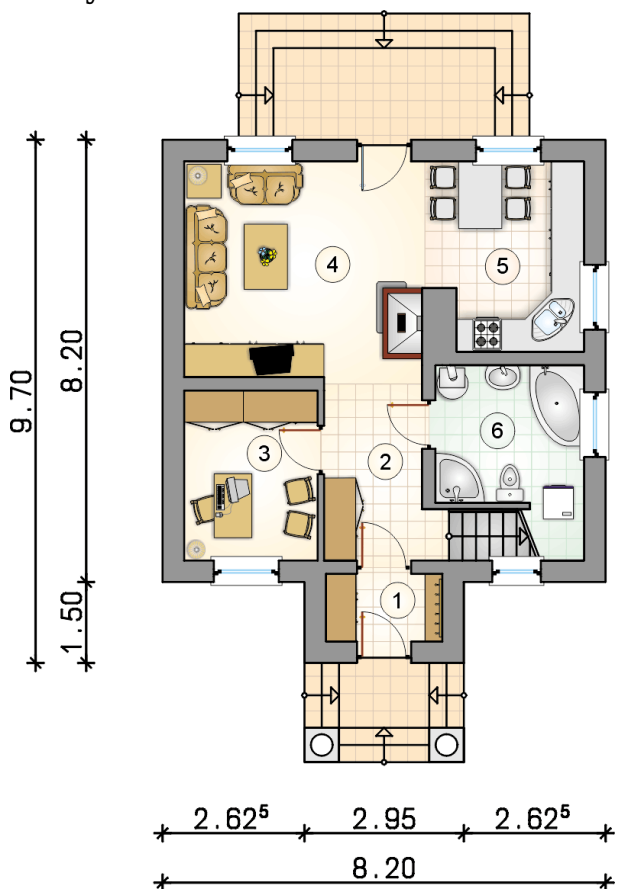
Przekrój



Rzuty

Parter 51.20 m²

przedsionek	2.70 m ²
hall z komunikacją	6.65 m ²
pokój	7.80 m ²
pokój dzienny	17.60 m ²
kuchnia z jadalnią	9.85 m ²
łazienka z piecem c.o.	6.60 m ²



Rzuty

Poddasze 36.40 m²

hall z komunikacją

 7.85 m²

pokój

 7.70 m²

pokój

 8.85 m²

pokój

 6.10 m²

łazienka

 5.90 m²
