

## Podstawowe informacje



## Dane techniczne projektu

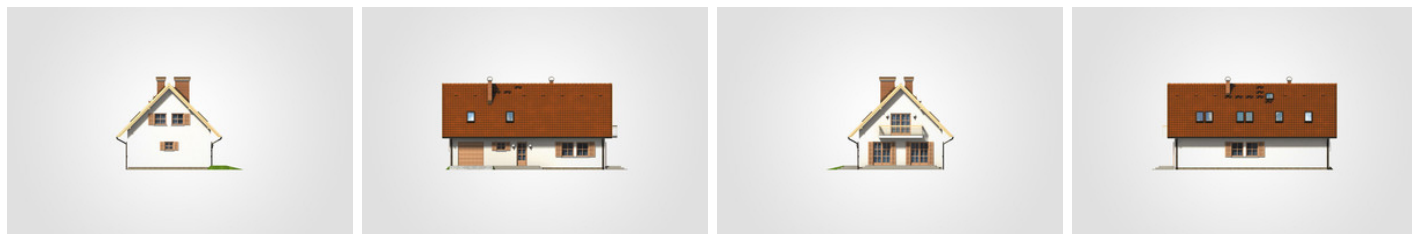
<b>Całkowita powierzchnia</b>	<b>249.30 m<sup>2</sup></b>
<b>Powierzchnia użytkowa</b>	<b>143.35 m<sup>2</sup></b>
<b>Powierzchnia zabudowy</b>	<b>124.65 m<sup>2</sup></b>
<b>Powierzchnia dachu</b>	<b>235 m<sup>2</sup></b>
<b>Kubatura</b>	<b>762.80 m<sup>3</sup></b>
<b>Wymiary budynku</b>	<b>15.20 x 8.20 m</b>
<b>Kąt nachylenia</b>	<b>45°</b>
<b>Wysokość budynku</b>	<b>8.53 m</b>
<b>Wymiary działki</b>	<b>23.20 x 16.20 m</b>



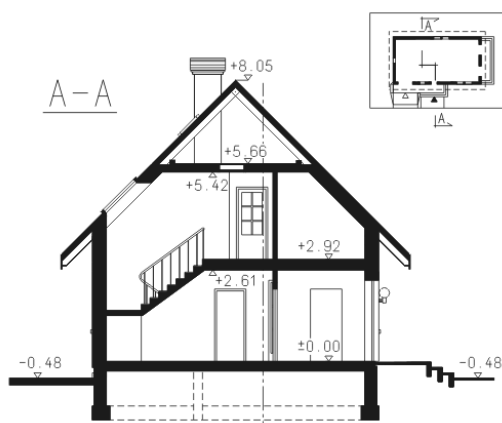
## Opis projektu

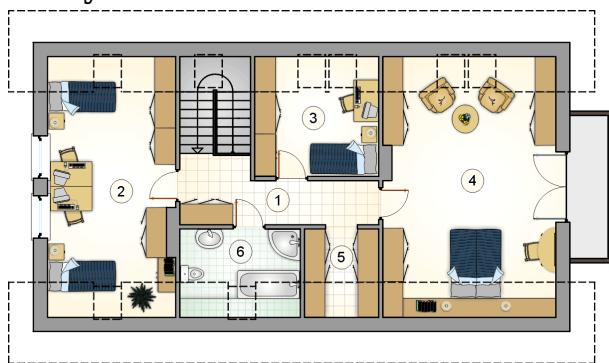
Parterowy dom z poddaszem użytkowym i dwuspadowym dachem, z garażem i odkrytym tarasem

## Elewacje

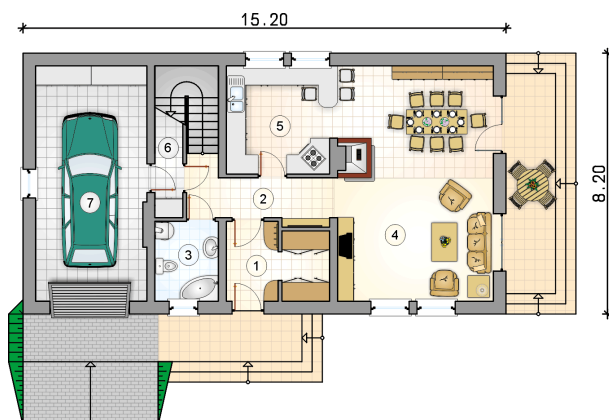


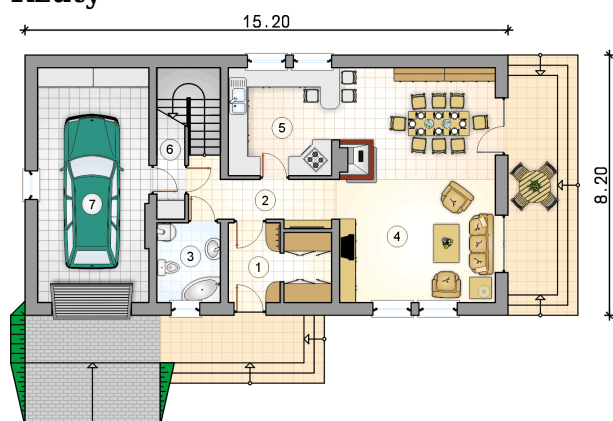
## Przekrój



**Rzuty**

**Parter 70.05 m<sup>2</sup>**

przedsiónek	7.50 m <sup>2</sup>
hall z komunikacją	7.00 m <sup>2</sup>
łazienka z piecem c.o.	5.00 m <sup>2</sup>
pokój dzienny z jadalnią	36.50 m <sup>2</sup>
kuchnia	11.35 m <sup>2</sup>
schowek	2.70 m <sup>2</sup>
garaż	25.70 m <sup>2</sup>



**Rzuty**

**Poddasze 73.30 m<sup>2</sup>**

hall z komunikacją	8.65 m <sup>2</sup>
pokój	19.90 m <sup>2</sup>
pokój	8.75 m <sup>2</sup>
pokój	27.15 m <sup>2</sup>
garderoba	3.40 m <sup>2</sup>
łazienka	5.45 m <sup>2</sup>

