

## Podstawowe informacje



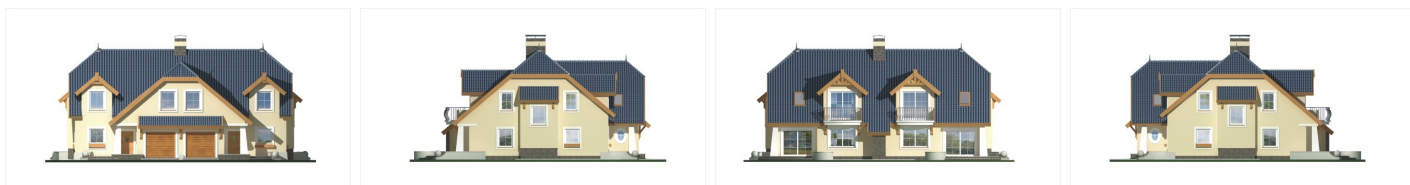
## Dane techniczne projektu

Powierzchnia użytkowa	137.90 m <sup>2</sup>
Powierzchnia zabudowy	119.60 m <sup>2</sup>
Powierzchnia dachu	180 m <sup>2</sup>
Kąt nachylenia	40°
Wysokość budynku	9.10 m
Wymiary działki	12.60 x 0 m

## Opis projektu

✘ Bliźniak dla 2 rodzin 4-5 - osobowych. Optymalne wykorzystanie przestrzeni, prosta konstrukcja i niewielkie gabaryty domu gwarantują stosunkowo niskie koszty inwestycji. Jasna, przestronna część dzienna oraz wygodne, ustawne sypialnie na poddaszu dają poczucie komfortu mieszkańcom. Podcienie z wyjściami na taras na przeciwległych narożnikach budynku oraz zadaszony składzik na drewno zapewniają sąsiadującym rodzinom dużą intymność w ogrodzie. Jeden wspólny komin dl...

## Elewacje



## Przekrój



## Sytuacje

