

Podstawowe informacje



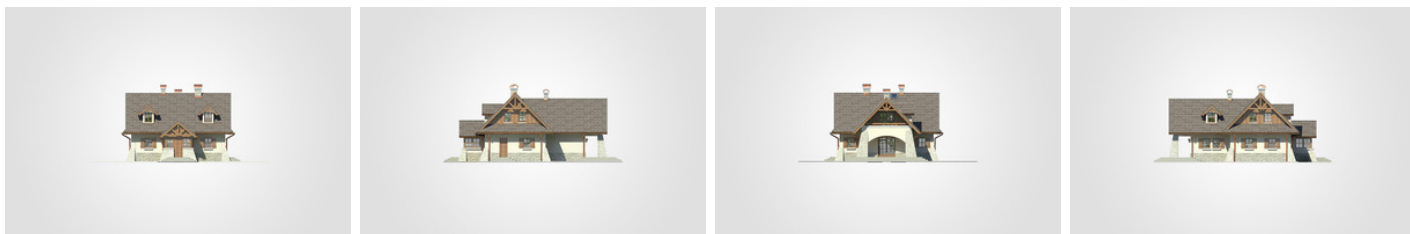
Dane techniczne projektu

| | |
|-------------------------------|-----------------------------|
| Całkowita powierzchnia | 218.90 m² |
| Powierzchnia użytkowa | 135.65 m² |
| Powierzchnia zabudowy | 130.15 m² |
| Powierzchnia dachu | 252 m² |
| Kubatura | 677.55 m³ |
| Wymiary budynku | 10.70 x 15.85 m |
| Kąt nachylenia | 45° |
| Wysokość budynku | 7.85 m |
| Wymiary działki | 18.90 x 23.85 m |

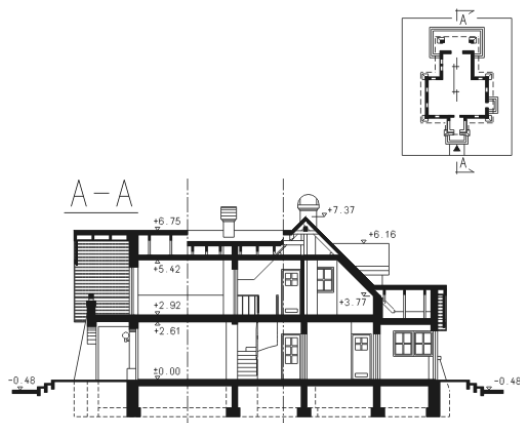
Opis projektu

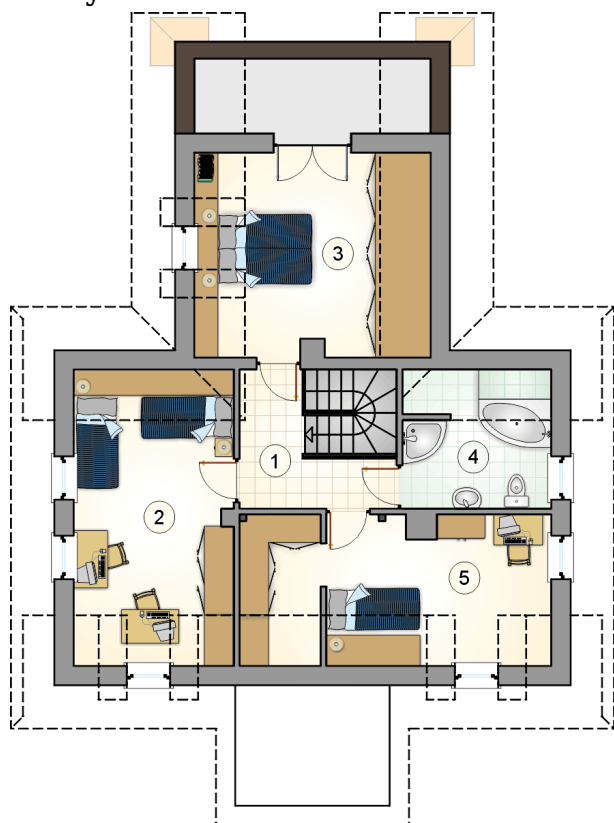
Dom regionalny w stylu beskidzkim, parterowy z poddaszem użytkowym, z przestronnym tarasem

Elewacje

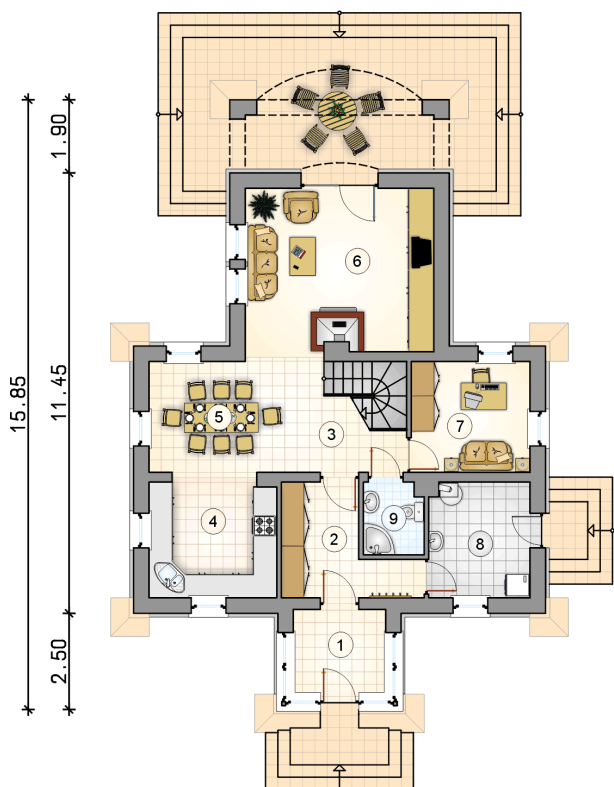
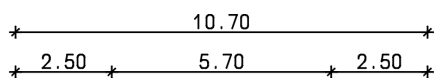


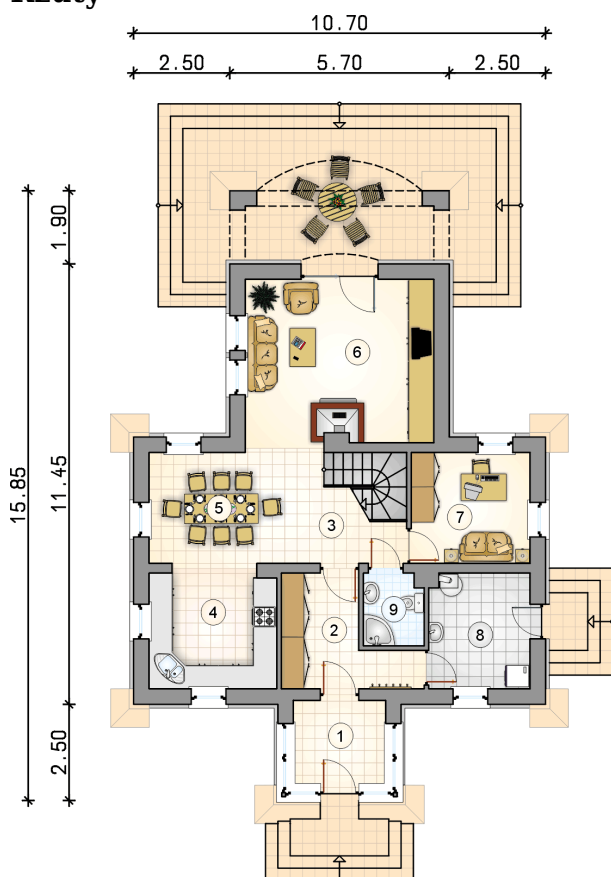
Przekrój



Rzuty

Parter 81.05 m²

| | |
|--------------------|----------------------|
| przedsiónek | 5.30 m ² |
| hall | 7.75 m ² |
| hall z komunikacją | 9.35 m ² |
| kuchnia | 10.20 m ² |
| jadalnia | 7.90 m ² |
| pokój dzienny | 20.90 m ² |
| pokój | 8.90 m ² |
| kotłownia | 7.85 m ² |
| łazienka | 2.90 m ² |



Rzuty

Poddasze 54.60 m²

| | |
|--------------------|----------------------|
| hall z komunikacją | 5.70 m ² |
| pokój | 14.95 m ² |
| pokój | 13.45 m ² |
| łazienka | 5.95 m ² |
| pokój | 14.55 m ² |

